

Nurmilinnuntie 3 B 15

91,5 m², 4H+K+S

Asuntoa tarjotaan myös vuokralle. Käythän täyttämässä vuokrahakemuksen os. www.asuntosaatio.fi ja ole sen jälkeen yhteydessä myyjään: tomi.koivuranta@asuntosaatio.fi

Information about the property

Leppävaaran kupeessa sijaitseva Karakallio huokuu kotoisaa tunnelmaa. Väljästi rakennettu, vihreä alue tarjoaa upeat ulkoilumaastot sekä poikkeuksellisen avaria pihoja ja puistoja virkistäytymiseen ja lasten leikkeihin.

Karakalliosta löytyvät kaikki toimivan lähiön tunnusmerkit; päiväkodit, ala- ja yläkoulu, vanhusten palvelutalo, urheilukenttä, kirkko sekä monitoimitalo, jossa on monipuolista kulttuuri-, opinto- ja nuorisotoimintaa. Kylämäisen alueen sydämessä sijaitsee pienimuotoinen ostoskeskus, joka tarjoaa kaikki arjen palvelut. Suomen suurimpiin kauppakeskuksiin kuuluva Leppävaaran Sello on hyvien yhteyksien ansiosta vain kivenheiton päässä.

Asuntosäätiön asumisoikeus- ja vuokra-asukkaana voit asua kodissasi turvallisista mielin. Me huolehdimme ammattitaidolla asuntojen ja kiinteistöjen ylläpidosta, korjauksista ja remonteista. Asukkaana voit ottaa aina tarvittaessa yhteyttä Palvelukeskukseemme, joka palvelee vuoden jokaisena tuntina. Lisäksi voit halutessasi hyödyntää esimerkiksi asumiseen ja vapaa-aikaan liittyviä asiakasetuja. Tervetuloa kotiin!

Apartment info

Housing costs

Right-of-occupancy payment ⓘ	35290,01€
Original right-of-occupancy payment	18871,19€
Index adjustment	16394,46€
Alterations	24,36€
Residence charge ⓘ	1335,54€
Basic charge	1089,92€
Communal charge	245,62€
Residence charge from January 1st	1385,2€
Basic charge from January 1st	1125,14€
Communal charge from January 1st	260,06€
Security deposit ⓘ	250€
Water fee	Is included in the residence charge

Apartment basic info

Housing type	Terraced house
Energy class	D
Apartment type	4H+K+S
Living area	91.50 m ²
Floor	1-2
Balcony	1
Own sauna	Yes
Separate toilet	Yes
Elevator	No
Available	01.01.2025
Condition	Good
Pets	Allowed
Broadband ⓘ	DNA Welho

Alterations made to this home

2015 Keraamisen lieden hankinta, Keraaminen liesi/ EKI55550OW ELECTROLUX COOKER 50CM INDUCTION **2015** Astianpesukoneen ja suojakaukalon hankinta, Astianpesukone/ DRIPTRAYDW60 VUOTOSUOJA ASTIANPESUKONE 60CM **1996** laminaattilattia

Basic house info

Form of housing	Right-of-occupancy	Construction year	1997	Broadband	DNA Welho
Apartment count	26	Elevators	No	TV-antenna system	Kaapeli
Building count	3	Energy class	D	CableTV	DNA
Residence charge / month / jm²	14,79€	Heating	Kauko	Roof material	Tiili
Average right-of-occupancy payment / jm²	391,31€	Parking spaces	26	House frame material	Puu
		House sauna	No	Pets	Allowed

Repairs made

2008 Julkisivun lisälämmöneristys **2011** Leikkikentän uusiminen **2011** Rakennusautomaatio, lämmönsiirtimen uusiminen **2012** Vesikaton kunnostus **2014** Lämmitysjärjestelmän tasapainotus ja säätö **2017** Ilmanvaihtokanavien säätö ja nuohous **2017** Numerovalojen uusiminen **2018** Aitojen kunnostus ja maalaus **2020** Pihan pylväsvalojen uusiminen **2022** Puuosien maalaus ja kunnostus **2022** Vesikalustehuolto **2023** Kattojen puhdistus ja suojakäsittely

Assessment of upcoming repairs

2026 Peruskorjaus (alustava arvio ajankohdasta) **2027** Ilmanvaihtokanavien säätö ja nuohous **2027** Patteriventtiilien vaihto

Planning authoritative

Espoon Kaupunki, kaupunkisuunnittelu, Kirkkojärventie 6 B, virastotalo 2, 4 krs, 02770 Espoo, Asiakaspalvelu (09) 816 25200

Smoking in our apartments

It has been a long-term policy of ours to make all of our new residential properties completely non-smoking. We are gradually making all of our apartments non-smoking; the agreements of new residents will forbid smoking in the apartments and on the balconies from 1 January 2021 onwards. The property may not be completely non-smoking due to other apartments that may be subject to old agreements with no smoking prohibitions.

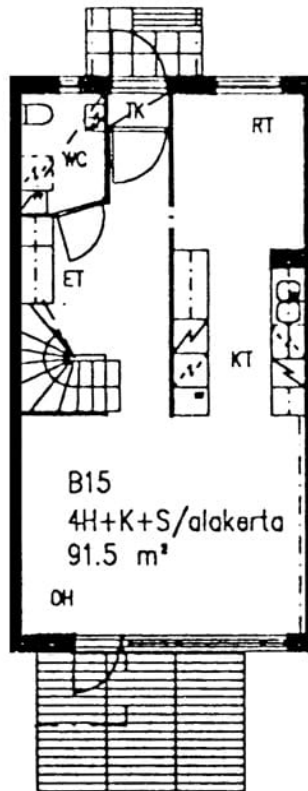
Asuntomyyjä

Tomi Koivuranta

+358201612498

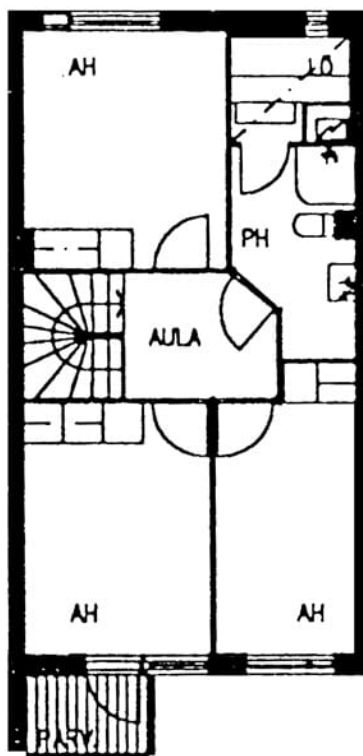
tomi.koivuranta@asuntosatio.fi

Tuulikuja 2, 02100 Espoo



Nurmilinnuntie 3 B 15 / pohjakuva 1.kerros

Not in scale



Nurmilinnuntie 3 B 15 / pohjakuva 2.kerros

Not in scale