

# Arinakatu 4 B 20

## 43 m<sup>2</sup>, 2H+KK

Pikkukoti hissitalon toisessa kerroksessa. Keittokomerosta käynti parvekkeelle.

### Tietoa kohteesta

Hyvällä paikalla Leirin kaupunginosassa vain muutaman sadan metrin päässä keskustan kaikista palveluista ja lähellä Prismaa kaksi viisikerroksista hissitaloa, joissa asukkaat viihtyvät. Kompaktit tilaratkaisut. Näissä ei ole huoneistokohtaisia saunoja, vaan saunaosasto löytyy talon huipulta, josta mahtavat näköalat! Lapsiystävällinen pihapiiri. Kohteessa käytetään hiilineutraalia kaukolämpöä.

Asuntosäätiön asumisoikeus- ja vuokra-asukkaana voit asua kodissasi turvallisin mielin. Me huolehdimme ammattitaidolla asuntojen ja kiinteistöjen ylläpidosta, korjauksista ja remonteista. Asukkaana voit ottaa aina tarvittaessa yhteyttä Palvelukeskukseemme, joka palvelee vuoden jokaisena tuntina. Lisäksi voit halutessasi hyödyntää esimerkiksi asumiseen ja vapaa-aikaan liittyviä asiakasetuja. Tervetuloa kotiin!

## Asunnon tiedot

### Asuinkustannukset

<b>Luovutushinta</b> ⓘ	8173,91€
Alkuperäinen asumisoikeusmaksu	4296,87€
Indeksitarkistus	3877,04€
<b>Käyttövastike</b> ⓘ	567,59€
Perusvastike	416,35€
Hoitovastike	151,24€
<b>Vakuusmaksu</b>	250€
<b>Vesimaksu/henkilö/kk</b> ⓘ	20€
<b>Autopaikkamaksut</b>	
Autopaikkamaksu 1	12,00€

### Perustiedot asunnosta

<b>Talotyyppi</b>	Kerrostalo
<b>Energialuokka</b>	F
<b>Huoneistotyyppi</b>	2H+KK
<b>Pinta-ala</b>	43.00 m <sup>2</sup>
<b>Kerros</b>	2
<b>Parveke</b>	1
<b>Oma sauna</b>	Ei
<b>Hissi</b>	Kyllä
<b>Vapautuu</b>	02.05.2025
<b>Kunto</b>	Hyvä
<b>Lemmikit</b>	Sallittu
<b>Laajakaista</b> ⓘ	Elisa

---

## Rakennuksen tiedot

<b>Asumismuoto</b>	Asokoti	<b>Porrashuoneet</b>	2	<b>Kuivaushuone</b>	Kyllä
<b>Asuntoja</b>	38	<b>Hissit</b>	2	<b>Laajakaista</b>	Elisa
<b>Asuinrakennuksia</b>	2	<b>Energialuokka</b>	F	<b>Antennijärjestelmä</b>	Kaapeli
<b>Käyttövastike / kk / jm<sup>2</sup></b>	13,06€	<b>Lämmitysmuoto</b>	Kauko	<b>KaapeliTV</b>	Elisa
<b>Keskimääräinen asumisoikeusmaksu / jm<sup>2</sup></b>	185,67€	<b>Autopaikat</b>	38	<b>Kattomateriaali</b>	Pelti
<b>Valmistumisvuosi</b>	1994	<b>Talosauna</b>	2	<b>Runkomateriaali</b>	Betoni
		<b>Pyykkitupa</b>	Kyllä	<b>Lemmikit</b>	Sallittu

## Tehdyt korjaukset

**2014** Sähköpääkeskuksen lämpökuvaus **2015** Aitojen kunnostus ja maalaus **2017** Ilmanvaihtokanavien säätö ja nuohous **2018** Hissien hälytyspuhelinjärjestelmän asennus **2018** Väestönsuojan tiiveystarkastus **2019** Kattoturvatuotteiden uusiminen **2019** Ovipuhelinjärjestelmän uusiminen **2021** Julkisivun kuntotutkimus, parvekkeiden kuntotutkimus **2021** Rakennusautomaatio, lämmönsiirtimen uusiminen, lämmönsäätö **2022** Putkien kuntotutkimus **2022** Salaojituksen kuntokartoitus **2022** Vesikaton kuntotutkimus

## Arvio tulevista korjauksista

**2026** Elementtisaumojen uusiminen **2027** Ilmanvaihtokanavien säätö ja nuohous **2027** Lukitus **2027** Sisävalaistus, Ulkovalaistus

## Kaavoitusviranomainen

Lappeenrannan kaupunki, Tekninen toimi, kaavoitus, Villimiehenkatu 1, 53101 Lappeenranta, 05 6161

---

## Tupakointi asunnoissamme

Kaikki uudet asuinkiinteistömme ovat olleet jo pitkään täysin savuttomia heti valmistumisestaan lähtien. Muutimme vähitellen savuttomiksi kaikkien asuntojemme osalta: uusien asukkaiden sopimukset ovat kieltäneet tupakoinnin huoneistoissa ja parvekkeilla 1.1.2021 alkaen. Kiinteistö ei ole välttämättä savuton muiden huoneistojen osalta, koska niissä voi olla vanhoja sopimuksia, joissa ei ole tupakointikieltoa.

---

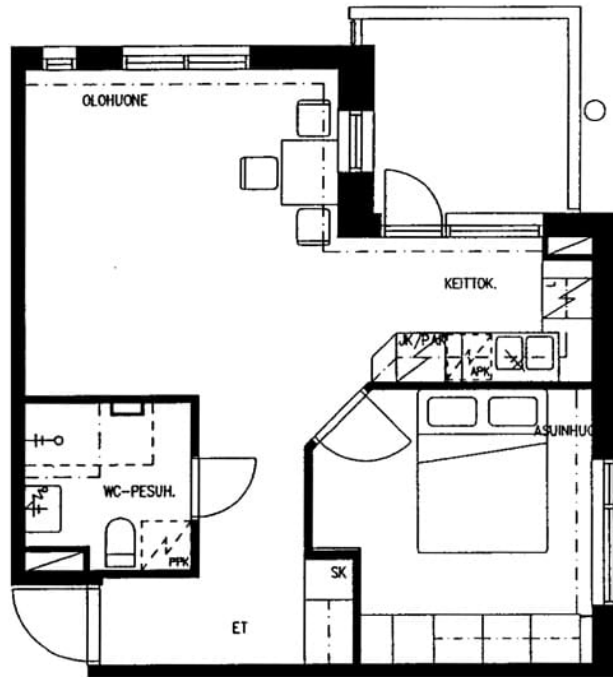
Asuntomyyjä

**Jussi Jaakkola**

020 161 2282

[jussi.jaakkola@asuntosaaatio.fi](mailto:jussi.jaakkola@asuntosaaatio.fi)

Tuulikuja 2, 02100 Espoo



Arinakatu 4 B 20 / pohjakuva  
Ei mittakaavassa