

Hämeenlinna, JUKOLA

# Kekkurinkuja 5 C 9

## 81,5 m<sup>2</sup>, 3H+K+S

Jukolassa sijaitsevasta viihtyisästä rivitalosta on vapautumassa kahdessa tasossa oleva kolmio. Asunnossa on oma sauna, joka tarjoaa mahdollisuuden rentoutumiseen omassa kodissa.

Läheltä löytyvät ratsastustalli, päiväkotiki ja koulu, mikä tekee alueesta ihanteellisen perheille ja hevosharrastajille. Kilometrin säteellä sijaitsevat myös ruokakauppa, Hattelmalan järvi ja luontopolku näkötorneineen, jotka tarjoavat monipuolisia ulkoilumahdollisuuksia.

Alueella on hyvät liikenneyhteydet moneen suuntaan, joten liikkuminen on vaivatonta.

Tule tutustumaan ja löydä uusi kotisi Jukolasta!

### Tietoa kohteesta

Jukolassa sijaitsevassa rivitalokohteessa on pienempiä yksitasoisia asuntoja ja isompia kahdessa tasossa olevia asuntoja. Asuntojen koot vaihtelevat 53 - 63 m<sup>2</sup> kaksioista 81,5 m<sup>2</sup> kolmioihin ja 95,5 m<sup>2</sup> neljän huoneen ja keittiön asuntoihin saakka. Kaikissa asunnoissa on oma sauna. Näissä asunnoissa viihdytään!

Lähellä ratsastustalli, päiväkotiki ja koulu. Kilometrin säteellä myös esimerkiksi ruokakauppa, Hattelmalan järvi ja luontopolku näkötorneineen. Hyvät liikenneyhteydet moneen suuntaan.

Asuntosäätiön asumisoikeus- ja vuokra-asukkaana voit asua kodissasi turvallisissa mielin. Me huolehdimme ammattitaidolla asuntojen ja kiinteistöjen ylläpidosta, korjauksista ja remonteista. Asukkaana voit ottaa aina tarvittaessa yhteyttä Palvelukeskukseemme, joka palvelee vuoden jokaisena tuntina. Lisäksi voit halutessasi hyödyntää esimerkiksi asumiseen ja vapaa-aikaan liittyviä asiakasetuja. Tervetuloa kotiin!

## Asunnon tiedot

### Asuinkustannukset

<b>Luovutushinta</b> ⓘ	22657,22€
Alkuperäinen asumisoikeusmaksu	12254,85€
Indeksitarkistus	10402,37€
<b>Käyttövastike</b> ⓘ	1015,38€
Perusvastike	676,65€
Hoitovastike	338,73€
<b>Vakuusmaksu</b>	250€
<b>Vesimaksu</b>	Sisältyy vastikkeeseen

### Perustiedot asunnosta

<b>Talotyyppi</b>	Rivitalo
<b>Energialuokka</b>	D
<b>Huoneistotyyppi</b>	3H+K+S
<b>Pinta-ala</b>	81.50 m <sup>2</sup>
<b>Kerros</b>	1-2
<b>Parveke</b>	1
<b>Oma sauna</b>	Kyllä
<b>Erillinen wc</b>	Kyllä
<b>Hissi</b>	Ei
<b>Vapautuu</b>	23.04.2025
<b>Kunto</b>	Hyvä
<b>Lemmikit</b>	Sallittu
<b>Laajakaista</b> ⓘ	DNA 4G

## Rakennuksen tiedot

Asumismuoto	Asokoti	Peruskorjattu	2024	Laajakaista	DNA 4G
Asuntoja	18	Hissit	Ei	Antennijärjestelmä	Kaapeli
Asuinrakennuksia	5	Energialuokka	D	KaapeliTV	Telia
Käyttövastike / kk / jm <sup>2</sup>	12,74€	Lämmitysmuoto	Kauko	Kattomateriaali	Tiili
Keskimääräinen asumisoikeusmaksu / jm <sup>2</sup>	283,18€	Autopaikat	Ei	Runkomateriaali	Puu
Valmistumisvuosi	1995	Talosauna	Ei	Lemmikit	Sallittu

## Tehdyt korjaukset

**2000** Aitojen kunnostus ja maalaus **2000** Parvekkeiden kunnostus **2002** Julkisivun kunnostus **2009** Sadevesikaivojen korjaus **2015** Aitojen kunnostus ja maalaus **2015** Rakennusautomaatio, lämmönsiirtimen uusiminen **2015** Räystäiden puuosien uusiminen **2016** Vesikaton pesu ja pinnoitus **2017** Ilmanvaihtokanavien säätö ja nuohous **2019** Ulkovalaistus **2020** Julkisivun kunnostus, parvekkeiden kunnostus **2022** Vesikaton kuntotutkimus **2024** Peruskorjaus

## Arvio tulevista korjauksista

**2027** Ilmanvaihtokanavien säätö ja nuohous

## Kaavoitusviranomainen

Hämeenlinnan kaupunki, Maankäytön suunnittelu, Raatihuoneenkatu 9, 13100 Hämeenlinna, 03 621 5603

## Tupakointi asunnoissamme

Kaikki uudet asuinkiinteistömme ovat olleet jo pitkään täysin savuttomia heti valmistumisestaan lähtien. Muutumme vähitellen savuttomiksi kaikkien asuntojemme osalta: uusien asukkaiden sopimukset ovat kieltäneet tupakoinnin huoneistoissa ja parvekkeilla 1.1.2021 alkaen. Kiinteistö ei ole välttämättä savuton muiden huoneistojen osalta, koska niissä voi olla vanhoja sopimuksia, joissa ei ole tupakointikieltoa.

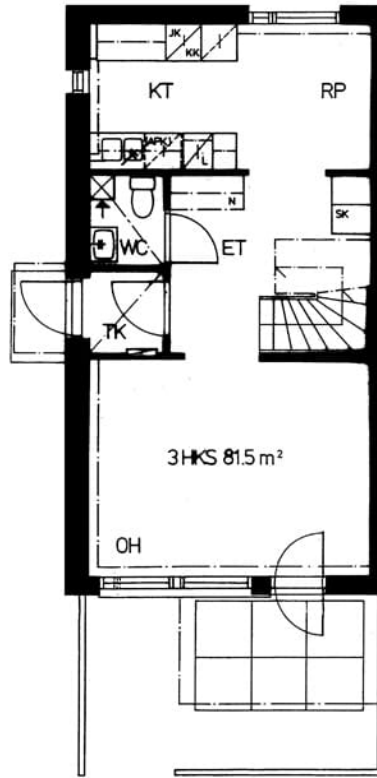
Asuntomyyjä

**Tarja Seeslahti**

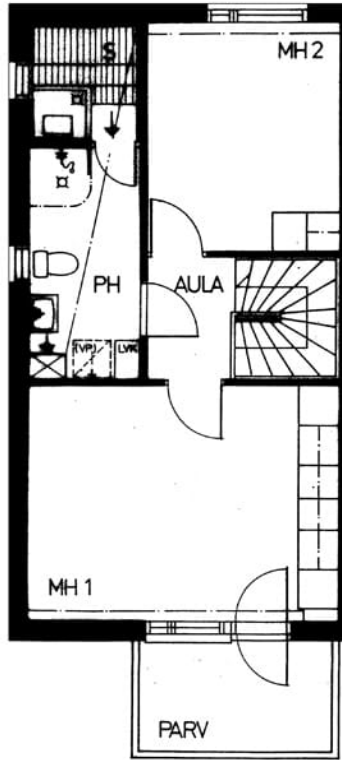
+358201612421

[tarja.seeslahti@asuntosaatio.fi](mailto:tarja.seeslahti@asuntosaatio.fi)

Tuulikuja 2, 02100 Espoo



Kekkuriinkuja 5 C 9 / pohjakuva 1. kerros  
Ei mittakaavassa



Kekkuriinkuja 5 C 9 / pohjakuva 2. kerros  
Ei mittakaavassa