

# Kuorimokatu 2 C 48

## 63 m<sup>2</sup>, 2H+K+S

Tilava saunallinen 4. kerroksen kaksio Toppilassa. Vesimaksut sisältyvät vastikkeeseen.

Mahtavat ulkoilumaastot meren äärellä ja todella hyvät harrastusmahdollisuudet vieressä, mm. frisbeegolf-rata, reenis-liikuntasali ja kiipeilykeskus. Iso Supermarket kävelymatkan päässä sekä pienempi kauppa ihan lähellä.

Talossa ilmainen pesutupa, kuivaushuone, irtaimistovarasto.

### Tietoa kohteesta

Meri-Toppilan alueella sijaitseva kerrostalokohde. Hyvät ulkoilureitit meren rannassa, alueella on myös frisbeegolfkenttä. Nopea kulku yliopistolle ja Teknologia kylään. Lähellä on kauppapalvelut. Turvallinen ja viihtyisä sisäpiha, jossa on lapsille leikkialue. Kohde käsittää yhden 5-kerroksisen ja kaksi 4-kerroksista hissillistä asuinkerrostaloa. Auton saat säältä suojaan autohalliin, jossa on lämmityspistokkeet.

Asuntosäätiön asumisoikeus- ja vuokra-asukkaana voit asua kodissasi turvallisista mielin. Me huolehdimme ammattitaidolla kiinteistöjen ylläpidosta, korjauksista ja remonteista. Asukkaana voit ottaa aina tarvittaessa yhteyttä Palvelukeskukseemme, joka palvelee vuoden jokaisena tuntina. Lisäksi voit halutessasi hyödyntää esimerkiksi asumiseen ja vapaa-aikaan liittyviä asiakasetuja. Tervetuloa kotiin!

## Asunnon tiedot

### Asuinkustannukset

<b>Luovutushinta</b> ⓘ	18433,09€
Alkuperäinen asumisoikeusmaksu	9856,65€
Indeksitarkistus	8576,44€
<b>Käyttövastike</b> ⓘ	549,7€
Perusvastike	347,86€
Hoitovastike	201,84€
<b>Vakuusmaksu</b>	250€
<b>Vesimaksu</b>	Sisältyy vastikkeeseen
<b>Autopaikkamaksut</b>	
Autohallimaksu 1	8,00€

### Perustiedot asunnosta

<b>Talotyyppi</b>	Kerrostalo
<b>Energialuokka</b>	E
<b>Huoneistotyyppi</b>	2H+K+S
<b>Pinta-ala</b>	63.00 m <sup>2</sup>
<b>Kerros</b>	4
<b>Parveke</b>	1
<b>Oma sauna</b>	Kyllä
<b>Erillinen wc</b>	Kyllä
<b>Hissi</b>	Kyllä
<b>Vapautuu</b>	07.11.2024
<b>Kunto</b>	Hyvä
<b>Lemmikit</b>	Sallittu
<b>Laajakaista</b> ⓘ	DNA Welho

### Tehdyt muutostyöt

2002 wc; kaapiston lisäys 2002 wc: laatoitus 2002 peililiukuovet eteisen kaapisto

---

## Rakennuksen tiedot

<b>Asumismuoto</b>	Asokoti	<b>Hissit</b>	3	<b>Kerhuuone</b>	1
<b>Asuntoja</b>	49	<b>Energialuokka</b>	E	<b>Laajakaista</b>	DNA Welho
<b>Asuinrakennuksia</b>	3	<b>Lämmitysmuoto</b>	Kauko	<b>Antennijärjestelmä</b>	Kaapeli
<b>Käyttövastike / kk / jm<sup>2</sup></b>	8,47€	<b>Autopaikat</b>	53	<b>KaapeliTV</b>	DNA
<b>Keskimääräinen asumisoikeusmaksu / jm<sup>2</sup></b>	281,82€	<b>Talosauna</b>	Ei	<b>Kattomateriaali</b>	Pelti
<b>Valmistumisvuosi</b>	1994	<b>Pyykkitupa</b>	Kyllä	<b>Runkomateriaali</b>	Betoni
<b>Porrashuoneet</b>	3	<b>Kuivaushuone</b>	Kyllä	<b>Lemmikit</b>	Sallittu

## Tehdyt korjaukset

**2016** Rakennusautomaatio, lämmitysjärjestelmän tasapainotus ja säätö **2017** Kerho, VSS ja LH maalaus **2022** Julkisivun kuntotutkimus, parvekkeiden kuntotutkimus **2022** Putkien kuntotutkimus **2022** Salaojituksen kuntokartoitus **2022** Vesikaton kuntotutkimus **2023** Kattoturvatuotteiden uusiminen ja vesikaton kunnostus

## Kaavoitusviranomainen

Yhdyskunta- ja ympäristöpalvelut, Solistinkatu 2, 90015 Oulun kaupunki

---

## Tupakointi asunnoissamme

Kaikki uudet asuinkiinteistömme ovat olleet jo pitkään täysin savuttomia heti valmistumisestaan lähtien. Muutimme vähitellen savuttomiksi kaikkien asuntojemme osalta: uusien asukkaiden sopimukset ovat kieltäneet tupakoinnin huoneistoissa ja parvekkeilla 1.1.2021 alkaen. Kiinteistö ei ole välttämättä savuton muiden huoneistojen osalta, koska niissä voi olla vanhoja sopimuksia, joissa ei ole tupakointikieltoa.

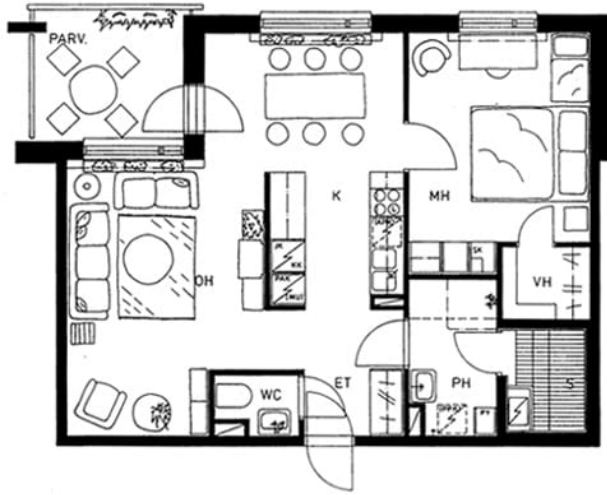
Asuntomyyjä

**Emmi Mannonen**

+358201612462

[emmi.mannonen@asuntosaaio.fi](mailto:emmi.mannonen@asuntosaaio.fi)

Tuulikuja 2, 02100 Espoo



Kuorimokatu 2 C 48 / pohjakuva  
Ei mittakaavassa