

# Alppikylänkuja 13 D 34 146,5 m<sup>2</sup>, 4H+K+S+ULLAKKO

## Tietoa kohteesta

Kodikas kohde värikkäiden talojen alueella Koillis-Helsingissä hyvien liikenneyhteyksien varrella. Kohteessa on aurinkopaneelit ja se käyttää kaukolämpöä.

Alueella on paljon puisto- ja lähivirkistysalueita. Lähistöllä on myös mm. täyttömäki, Malmin lentokenttäalueen virkistysalueet, Suurmetsäntien pohjoisosan virkistysalueet sekä mm. Puistolan liikuntapuisto. Alueella on myös oma päiväkoti ja muut peruspalvelut sijaitsevat kävelymatkan päässä.

Asuntosäätiön asumisoikeus- ja vuokra-asukkaana voit asua kodissasi turvallisin mielin. Me huolehdimme ammattitaidolla asuntojen ja kiinteistöjen ylläpidosta, korjauksista ja remonteista. Asukkaana voit ottaa aina tarvittaessa yhteyttä Palvelukeskukseemme, joka palvelee vuoden jokaisena tuntina. Lisäksi voit halutessasi hyödyntää esimerkiksi asumiseen ja vapaa-aikaan liittyviä asiakasetuja. Tervetuloa kotiin!

## Asunnon tiedot

### Asuinkustannukset

<b>Luovutushinta</b> ⓘ	79602,26€
Alkuperäinen asumisoikeusmaksu	64483,68€
Indeksitarkistus	15118,58€
<b>Käyttövastike</b> ⓘ	1796,92€
Perusvastike	1389,44€
Hoitovastike	407,48€
<b>Vakuusmaksu</b>	250€
<b>Vesimaksu/henkilö/kk</b> ⓘ	20€
<b>Autopaikkamaksut</b>	
Autokatos 1	35,00€
Autopaikkamaksu 1	20,00€

### Perustiedot asunnosta

<b>Talotyyppi</b>	Paritalo
<b>Energialuokka</b>	B
<b>Huoneistotyyppi</b>	4H+K+S+ULLAKKO
<b>Pinta-ala</b>	146.50 m <sup>2</sup>
<b>Kerros</b>	1
<b>Parveke</b>	1
<b>Oma sauna</b>	Kyllä
<b>Erillinen wc</b>	Kyllä
<b>Hissi</b>	Ei
<b>Vapautuu</b>	Heti vapaa
<b>Lemmikit</b>	Sallittu
<b>Laajakaista</b> ⓘ	DNA Welho

---

## Rakennuksen tiedot

<b>Asumismuoto</b>	Asokoti	<b>Hissit</b>	2	<b>Kerhuuone</b>	1
<b>Asuntoja</b>	38	<b>Energialuokka</b>	C, B	<b>Laajakaista</b>	DNA Welho
<b>Asuinrakennuksia</b>	6	<b>Lämmitysmuoto</b>	Kauko + aurinkosähkö	<b>Antennijärjestelmä</b>	Kaapeli
<b>Käyttövastike / kk / jm<sup>2</sup></b>	13,45€	<b>Autopaikat</b>	35	<b>KaapeliTV</b>	DNA
<b>Keskimääräinen asumisoikeusmaksu / jm<sup>2</sup></b>	599,56€	<b>Talosauna</b>	Ei	<b>Kattomateriaali</b>	Pelti
<b>Valmistumisvuosi</b>	2013	<b>Pyykkitupa</b>	Kyllä	<b>Runkomateriaali</b>	Betoni
<b>Porrashuoneet</b>	1	<b>Kuivaushuone</b>	Kyllä	<b>Lemmikit</b>	Sallittu

## Tehdyt korjaukset

**2020** Ilmanvaihtokanavien säätö ja nuohous **2022** Vesikaton kunnostus **2024** Palovarointimien uusiminen

## Arvio tulevista korjauksista

**2027** Ulko-ovien kunnostus **2027** Väestönsuojan tiiveyskoe

---

## Tupakointi asunnoissamme

Kaikki uudet asuinkiinteistömme ovat olleet jo pitkään täysin savuttomia heti valmistumisestaan lähtien. Muutimme vähitellen savuttomiksi kaikkien asuntojemme osalta: uusien asukkaiden sopimukset ovat kieltäneet tupakoinnin huoneistoissa ja parvekkeilla 1.1.2021 alkaen. Kiinteistö ei ole välttämättä savuton muiden huoneistojen osalta, koska niissä voi olla vanhoja sopimuksia, joissa ei ole tupakointikieltoa.

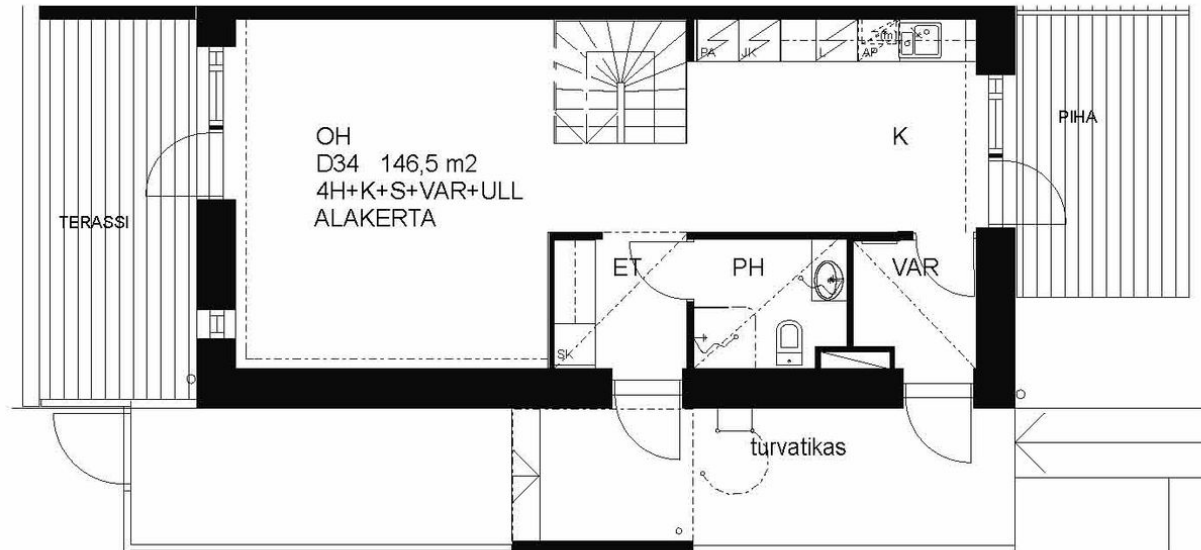
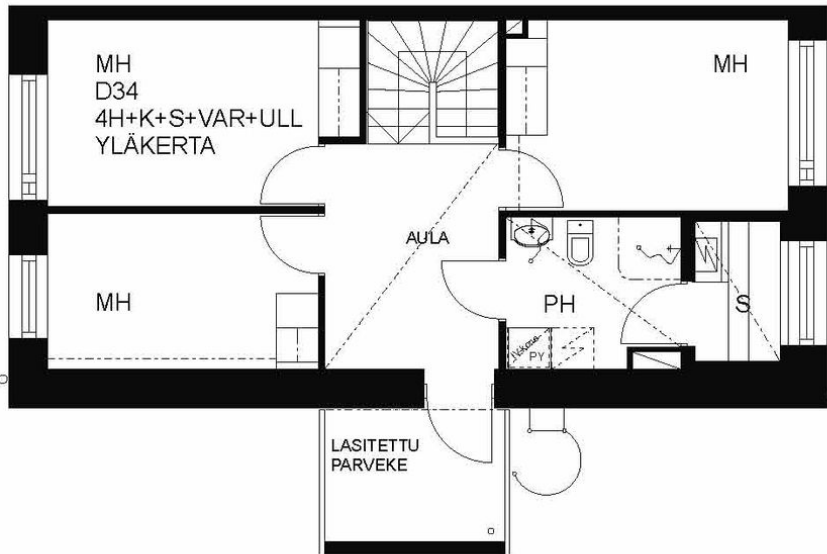
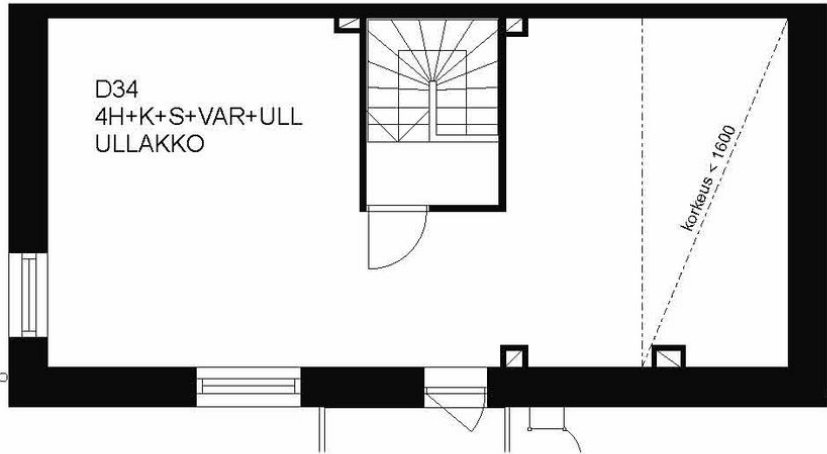
Asuntomyyjä

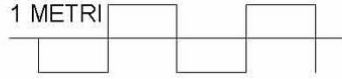
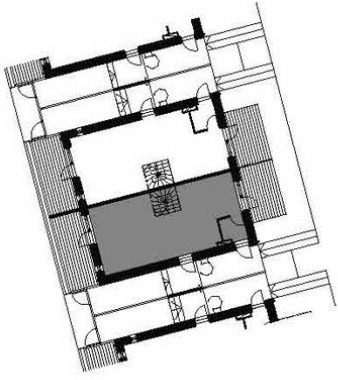
**Saana Hintsanen**

020 161 2204

[saana.hintsanen@asuntosaaatio.fi](mailto:saana.hintsanen@asuntosaaatio.fi)

Tuulikuja 2, 02100 Espoo





ASUNTOSÄÄTIÖN ASUMISOIKEUS OY /  
HELSINGIN KYLÄPÄÄLLIKKÖ  
ALPPIKYLÄNKUJA 13, 00770 HELSINKI

1.-2.KRS+ULL ASUNTO D34  
POHJAPIIRROS 1:100

Arkkitehtitoimisto L-N Oy 23.05.2012

Alppikylänkuja 13 D 34 / pohjakuva

Ei mittakaavassa