

# Alppikylänkuja 13 E 35

## 146,5 m<sup>2</sup>,

### 4H+K+S+ULLAKKO

Heti vapaana muuttovalmis upea perheasunto. Asunto on kolmessa kerroksessa, sisääntulokerroksessa on eteinen, varasto, olohuone josta kulku terassille, wc sekä keittiö josta pääsee myös omalle pihalle toiselle puolelle taloa, toisessa kerroksessa on asunnon kolme makuuhuonetta sekä saunallinen kylpyhuone ja ylimmässä kerroksessa on monikäyttöistä ullakkotilaa, vaikka työpisteeksi tai lasten leikkutilaksi. Asunnossa on siistit pinnat, laminaattilattiat ja kylpyhuone on kaakeloitu.

Asunto on vaihtoehtoisesti mahdollista vuokrata, mutta asuntoa tarjotaan ensisijaisesti asumisoikeusasiakkaille. Olethan yhteydessä kohteen myyjään, jos vuokraaminen kiinnostaa saana.hintsanen@asuntosaaatio.fi ja lähetä hakemus sivuiltamme [www.asuntosaaatio.fi](http://www.asuntosaaatio.fi)

#### Tietoa kohteesta

Kodikas kohde värikkäiden talojen alueella Koillis-Helsingissä hyvien liikenneyhteyksien varrella. Kohteessa on aurinkopaneelit ja se käyttää kaukolämpöä.

Alueella on paljon puisto- ja lähivirkistysalueita. Lähistöllä on myös mm. täyttömäki, Malmin lentokenttäalueen virkistysalueet, Suurmetsäntien pohjoisosan virkistysalueet sekä mm. Puistolän liikuntapuisto. Alueella on myös oma päiväkotij ja muut peruspalvelut sijaitsevat kävelymatkan päässä.

Asuntosäätiön asumisoikeus- ja vuokra-asukkaana voit asua kodissasi turvallisissa mielin. Me huolehdimme ammattitaidolla asuntojen ja kiinteistöjen ylläpidosta, korjauksista ja remonteista. Asukkaana voit ottaa aina tarvittaessa yhteyttä Palvelukeskukseemme, joka palvelee vuoden jokaisena tuntina. Lisäksi voit halutessasi hyödyntää esimerkiksi asumiseen ja vapaa-aikaan liittyviä asiakasetuia. Tervetuloa kotiin!

## Asunnon tiedot

### Asuinkustannukset

<b>Luovutushinta</b> ⓘ	79364,53€
Alkuperäinen asumisoikeusmaksu	64483,68€
Indeksitarkistus	14880,85€
<b>Käyttövastike</b> ⓘ	1819,63€
Perusvastike	1345,35€
Hoitovastike	474,28€
<b>Vakuusmaksu</b>	250€
<b>Vesimaksu/henkilö/kk</b> ⓘ	20€
<b>Autopaikkamaksut</b>	
Autokatos 1	35,00€
Autopaikkamaksu 1	20,00€

### Perustiedot asunnosta

<b>Talotyyppi</b>	Paritalo
<b>Energialuokka</b>	B
<b>Huoneistotyyppi</b>	4H+K+S+ULLAKKO
<b>Pinta-ala</b>	146.50 m <sup>2</sup>
<b>Kerros</b>	1
<b>Parveke</b>	1
<b>Oma sauna</b>	Kyllä
<b>Erillinen wc</b>	Kyllä
<b>Hissi</b>	Ei
<b>Vapautuu</b>	Heti vapaa
<b>Kunto</b>	Hyvä
<b>Lemmikit</b>	Sallittu
<b>Laajakaista</b> ⓘ	DNA Welho

---

## Rakennuksen tiedot

<b>Asumismuoto</b>	Asokoti	<b>Hissit</b>	2	<b>Kerhuuone</b>	1
<b>Asuntoja</b>	38	<b>Energialuokka</b>	C, B	<b>Laajakaista</b>	DNA Welho
<b>Asuinrakennuksia</b>	6	<b>Lämmitysmuoto</b>	Kauko + aurinkosähkö	<b>Antennijärjestelmä</b>	Kaapeli
<b>Käyttövastike / kk / jm<sup>2</sup></b>	13,62€	<b>Autopaikat</b>	35	<b>KaapeliTV</b>	DNA
<b>Keskimääräinen asumisoikeusmaksu / jm<sup>2</sup></b>	597,67€	<b>Talosauna</b>	Ei	<b>Kattomateriaali</b>	Pelti
<b>Valmistumisvuosi</b>	2013	<b>Pyykkītupa</b>	Kyllä	<b>Runkomateriaali</b>	Betoni
<b>Porrashuoneet</b>	1	<b>Kuivaushuone</b>	Kyllä	<b>Lemmikit</b>	Sallittu

## Tehdyt korjaukset

**2020** Ilmanvaihtokanavien säätö ja nuohous **2022** Vesikaton kunnostus **2024** Palovaroittimien uusiminen

## Tulevat korjaukset

**2027** Ulko-ovien kunnostus **2027** Väestönsuojan tiiveyskoe

---

## Tupakointi asunnoissamme

Kaikki uudet asuinkiinteistömme ovat olleet jo pitkään täysin savuttomia heti valmistumisestaan lähtien. Muutimme vähitellen savuttomiksi kaikkien asuntojemme osalta: uusien asukkaiden sopimukset ovat kieltäneet tupakoinnin huoneistoissa ja parvekkeilla 1.1.2021 alkaen. Kiinteistö ei ole välttämättä savuton muiden huoneistojen osalta, koska niissä voi olla vanhoja sopimuksia, joissa ei ole tupakointikieltoa.

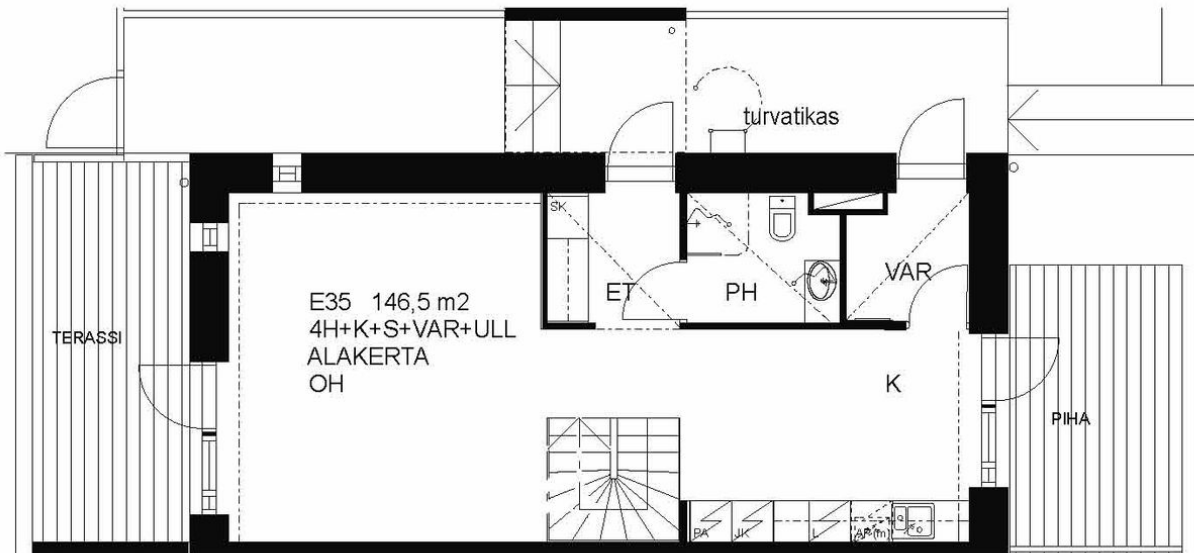
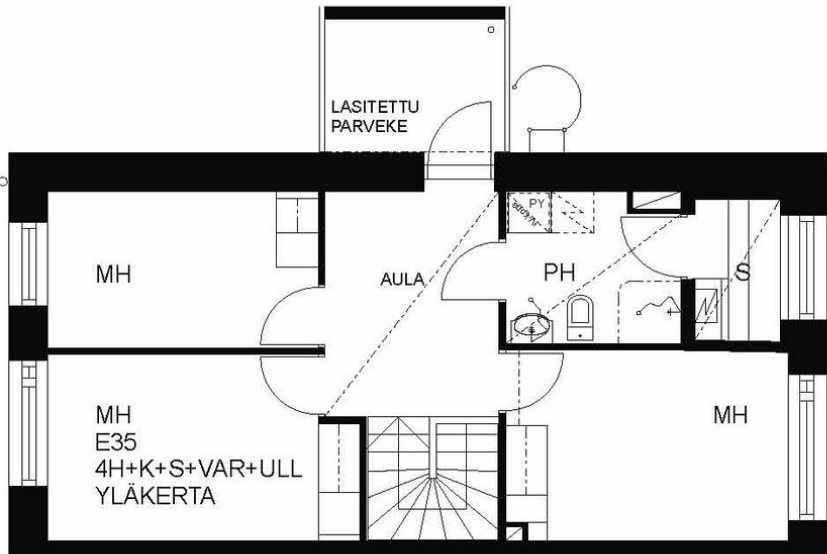
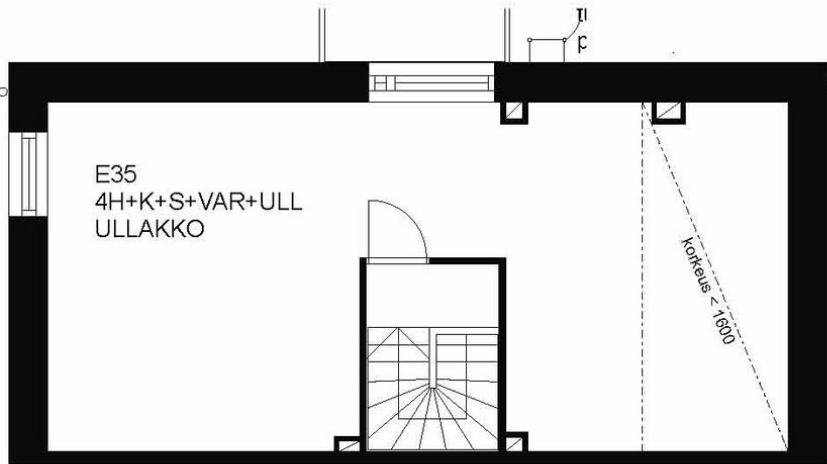
Asuntomyyjä

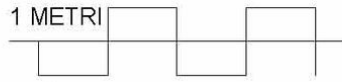
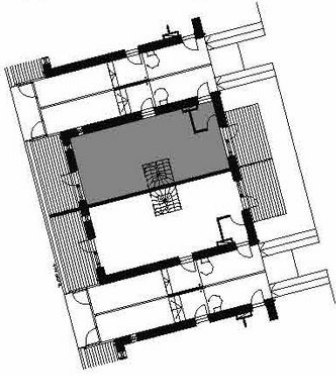
**Saana Hintsanen**

020 161 2204

[saana.hintsanen@asuntosaaio.fi](mailto:saana.hintsanen@asuntosaaio.fi)

Tuulikuja 2, 02100 Espoo





ASUNTOSÄÄTIÖN ASUMISOIKEUS OY /  
HELSINGIN KYLÄPÄÄLLIKKÖ  
ALPPIKYLÄNKUJA 13, 00770 HELSINKI

1.-2.KRS+ULL ASUNTO E35  
POHJAPIIRROS 1:100

Arkkitehtitoimisto L-N Oy 23.05.2012

Alppikylänkuja 13 E 35 / pohjakuva

Ei mittakaavassa