

# Alppikylänkuja 13 B 27

## 88 m<sup>2</sup>, 3H+KT+S

### Tietoa kohteesta

Kodikas kohde värikkäiden talojen alueella Koillis-Helsingissä hyvien liikenneyhteyksien varrella. Kohteessa on aurinkopaneelit ja se käyttää kaukolämpöä.

Alueella on paljon puisto- ja lähivirkistysalueita. Lähistöllä on myös mm. täyttömäki, Malmin lentokenttäalueen virkistysalueet, Suurmetsäntien pohjoisosan virkistysalueet sekä mm. Puistolan liikuntapuisto. Alueella on myös oma päiväkotij ja muut peruspalvelut sijaitsevat kävelymatkan päässä.

Asuntosäätiön asumisoikeus- ja vuokra-asukkaana voit asua kodissasi turvallisissa mielin. Me huolehdimme ammattitaidolla asuntojen ja kiinteistöjen ylläpidosta, korjauksista ja remonteista. Asukkaana voit ottaa aina tarvittaessa yhteyttä Palvelukeskukseemme, joka palvelee vuoden jokaisena tuntina. Lisäksi voit halutessasi hyödyntää esimerkiksi asumiseen ja vapaa-aikaan liittyviä asiakasetuja. Tervetuloa kotiin!

## Asunnon tiedot

### Asuinkustannukset

<b>Luovutushinta</b> ⓘ	52441,5€
Alkuperäinen asumisoikeusmaksu	42570,81€
Indeksitarkistus	9870,69€
<b>Käyttövastike</b> ⓘ	1201,28€
Perusvastike	888,17€
Hoitovastike	313,11€
<b>Vakuusmaksu</b>	250€
<b>Vesimaksu/henkilö/kk</b> ⓘ	20€
<b>Autopaikkamaksut</b>	
Autokatos 1	35,00€
Autopaikkamaksu 1	20,00€

### Perustiedot asunnosta

<b>Talotyyppi</b>	Pienkerrostalo
<b>Energialuokka</b>	B
<b>Huoneistotyyppi</b>	3H+KT+S
<b>Pinta-ala</b>	88.00 m <sup>2</sup>
<b>Kerros</b>	2
<b>Parveke</b>	1
<b>Oma sauna</b>	Kyllä
<b>Erillinen wc</b>	Kyllä
<b>Hissi</b>	Kyllä
<b>Vapautuu</b>	22.08.2024
<b>Kunto</b>	Hyvä
<b>Lemmikit</b>	Sallittu
<b>Laajakaista</b> ⓘ	DNA Welho

## Tehdyt muutostyöt

2022 Wc-istuimen uusiminen

---

## Rakennuksen tiedot

<b>Asumismuoto</b>	Asokoti	<b>Hissit</b>	2	<b>Kerhuone</b>	1
<b>Asuntoja</b>	38	<b>Energialuokka</b>	C, B	<b>Laajakaista</b>	DNA Welho
<b>Asuinrakennuksia</b>	6	<b>Lämmitysmuoto</b>	Kauko + aurinkosähkö	<b>Antennijärjestelmä</b>	Kaapeli
<b>Käyttövastike / kk / jm<sup>2</sup></b>	13,62€	<b>Autopaikat</b>	35	<b>KaapeliTV</b>	DNA
<b>Keskimääräinen asumisoikeusmaksu / jm<sup>2</sup></b>	597,67€	<b>Talosauna</b>	Ei	<b>Kattomateriaali</b>	Pelti
<b>Valmistumisvuosi</b>	2013	<b>Pyykkitupa</b>	Kyllä	<b>Runkomateriaali</b>	Betoni
<b>Porrashuoneet</b>	1	<b>Kuivaushuone</b>	Kyllä	<b>Lemmikit</b>	Sallittu

## Tehdyt korjaukset

**2020** Ilmanvaihtokanavien säätö ja nuohous **2022** Vesikaton kunnostus **2024** Palovaroittimien uusiminen

## Tulevat korjaukset

**2027** Ulko-ovien kunnostus **2027** Väestönsuojan tiiveyskoe

---

## Tupakointi asunnoissamme

Kaikki uudet asuinkiinteistömme ovat olleet jo pitkään täysin savuttomia heti valmistumisestaan lähtien. Muutimme vähitellen savuttomiksi kaikkien asuntojemme osalta: uusien asukkaiden sopimukset ovat kieltäneet tupakoinnin huoneistoissa ja parvekkeilla 1.1.2021 alkaen. Kiinteistö ei ole välttämättä savuton muiden huoneistojen osalta, koska niissä voi olla vanhoja sopimuksia, joissa ei ole tupakointikieltoa.

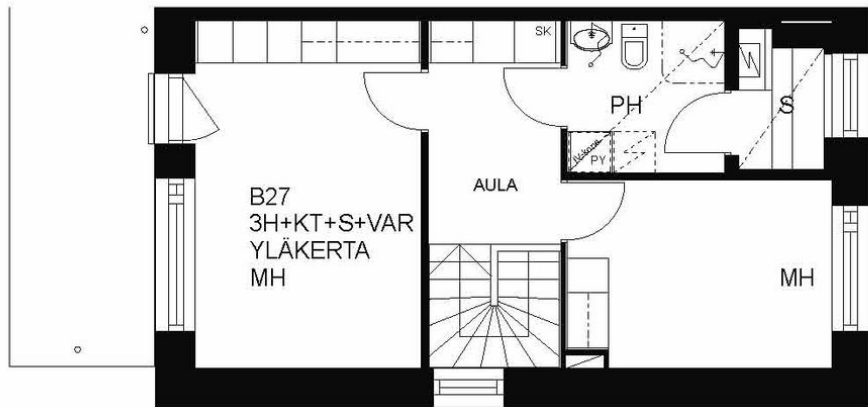
Asuntomyyjä

**Saana Hintsanen**

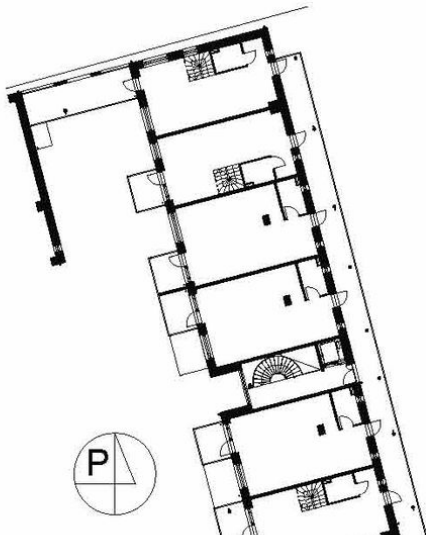
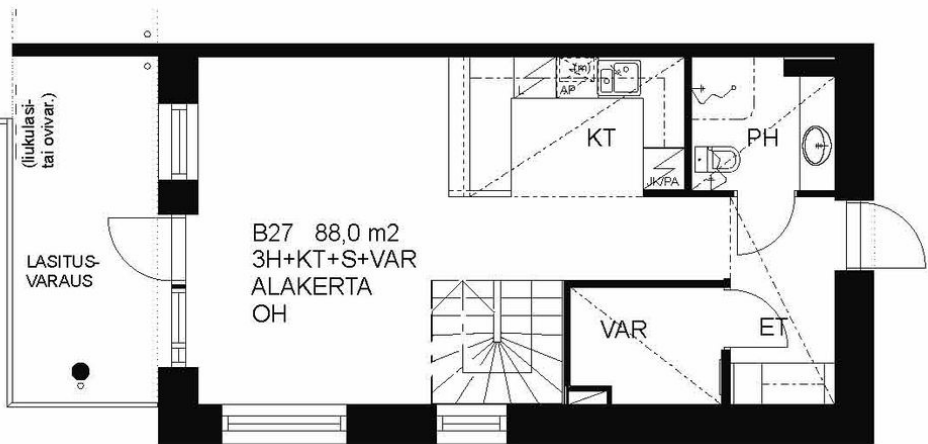
020 161 2204

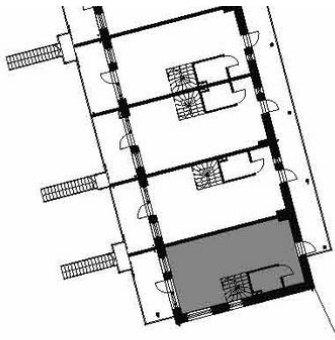
[saana.hintsanen@asuntosaaatio.fi](mailto:saana.hintsanen@asuntosaaatio.fi)

Tuulikuja 2, 02100 Espoo



PORTAAT MAANTASOLLE  
YHTEISET ASUNNON B26 KANSSA





ASUNTOSÄÄTIÖN ASUMISOIKEUS OY /  
HELSINGIN KYLÄPÄÄLLIKKÖ  
ALPPIKYLÄNKUJA 13, 00770 HELSINKI

2.-3. KRS ASUNTO B27  
POHJAPIIRROS 1:100

Arkkitehtitoimisto L-N Oy 23.05.2012

Alppikylänkuja 13 B 27 / pohjakuva

Ei mittakaavassa