

Alppikylänkuja 13 A 3

73 m², 3H+KT+S

Tämä kodikas asunto sijaitsee ensimmäisessä kerroksessa, mikä tuo mukavuutta ja helppoutta arkeen. Lisäksi asunnolla on oma pieni piha-alue, jossa voit nauttia ulkoilusta, istuttaa kasveja tai viettää aikaa perheen ja ystävien kanssa.

Asunto tarjoaa tilavat ja käytännölliset huoneet, joihin sisältyy kolme huonetta, keittiö ja sauna. Avara olohuone ja avokeittiö luovat viihtyisän yhteisen tilan, jossa on mukava viettää aikaa perheen ja ystävien kanssa. Sauna tarjoaa mahdollisuuden rentoutua ja nauttia lämpimistä löylyistä omassa rauhassa.

Alppikylä on rauhallinen ja viihtyisä kaupunginosa Helsingissä, joka tarjoaa luonnonläheisen asuinympäristön. Alueelta löytyy hyviä ulkoilureittejä, puistoja ja viheralueita, jotka tarjoavat mahdollisuuksia ulkoiluun ja virkistytymiseen. Alppikylässä on myös hyvät palvelut, kuten kauppoja, kouluja, päiväkoteja ja ravintoloita. Lisäksi liikenneyhteydet ovat sujuvat, joten pääset helposti muihin Helsingin osiin.

Tämä asunto Alppikylässä ensimmäisessä kerroksessa ja omalla pienellä pihalla tarjoaa ihanteellisen asumisvaihtoehdon niille, jotka haluavat nauttia kodikkuudesta, luonnonläheisyydestä ja omaa piha-alueetta tarjoavasta asumisesta hyvien palveluiden läheisyydessä.

Tietoa kohteesta

Kodikas kohde värikkäiden talojen alueella Koillis-Helsingissä hyvien liikenneyhteyksien varrella. Kohteessa on aurinkopaneelit ja se käyttää kaukolämpöä.

Alueella on paljon puisto- ja lähivirkistysalueita. Lähistöllä on myös mm. täyttömäki, Malmin lentokenttäalueen virkistysalueet, Suurmetsäntien pohjoisosan virkistysalueet sekä mm. Puistolän liikuntapuisto. Alueella on myös oma päiväkotijä muut peruspalvelut sijaitsevat kävelymatkan päässä.

Asuntosäätiön asumisoikeus- ja vuokra-asukkaana voit asua kodissasi turvallisista mielin. Me huolehdimme ammattitaidolla asuntojen ja kiinteistöjen ylläpidosta, korjauksista ja remonteista. Asukkaana voit ottaa aina tarvittaessa yhteyttä Palvelukeskukseemme, joka palvelee vuoden jokaisena tuntina. Lisäksi voit halutessasi hyödyntää esimerkiksi asumiseen ja vapaa-aikaan liittyviä asiakasetuja. Tervetuloa kotiin!

Asunnon tiedot

Asuinkustannukset

Luovutushinta ⓘ	44694,65€
Alkuperäinen asumisoikeusmaksu	36103,14€
Indeksitarkistus	8591,51€
Käyttövastike ⓘ	1018,78€
Perusvastike	753,24€
Hoitovastike	265,54€
Käyttövastike 1.1. alkaen	1006,06€
Perusvastike 1.1. alkaen	777,92€
Hoitovastike 1.1. alkaen	228,14€
Vakuusmaksu	250€
Vesimaksu/henkilö/kk ⓘ	20€
Autopaikkamaksut	
Autokatos 1	35,00€
Autopaikkamaksu 1	20,00€

Perustiedot asunnosta

Talotyyppi	Pienkerrostalo
Energialuokka	C
Huoneistotyyppi	3H+KT+S
Pinta-ala	73.00 m ²
Kerros	1
Oma sauna	Kyllä
Hissi	Kyllä
Vapautuu	Heti vapaa
Kunto	Hyvä
Lemmikit	Sallittu
Laajakaista ⓘ	DNA Welho

Rakennuksen tiedot

Asumismuoto	Asokoti	Hissit	2	Kerhuuone	1
Asuntoja	38	Energialuokka	C, B	Laajakaista	DNA Welho
Asuinrakennuksia	6	Lämmitysmuoto	Kauko + aurinkosähkö	Antennijärjestelmä	Kaapeli
Käyttövastike / kk / jm²	13,62€	Autopaikat	35	KaapeliTV	DNA
Keskimääräinen asumisoikeusmaksu / jm²	599,56€	Talosauna	Ei	Kattomateriaali	Pelti
Valmistumisvuosi	2013	Pyykkitupa	Kyllä	Runkomateriaali	Betoni
Porrashuoneet	1	Kuivaushuone	Kyllä	Lemmikit	Sallittu

Tehdyt korjaukset

2020 Ilmanvaihtokanavien säätö ja nuohous **2022** Vesikaton kunnostus **2024** Palovaroittimien uusiminen

Arvio tulevista korjauksista

2027 Ulko-ovien kunnostus **2027** Väestönsuojan tiiveyskoe

Tupakointi asunnoissamme

Kaikki uudet asuinkiinteistömme ovat olleet jo pitkään täysin savuttomia heti valmistumisestaan lähtien. Muutimme vähitellen savuttomiksi kaikkien asuntojemme osalta: uusien asukkaiden sopimukset ovat kieltäneet tupakoinnin huoneistoissa ja parvekkeilla 1.1.2021 alkaen. Kiinteistö ei ole välttämättä savuton muiden huoneistojen osalta, koska niissä voi olla vanhoja sopimuksia, joissa ei ole tupakointikieltoa.

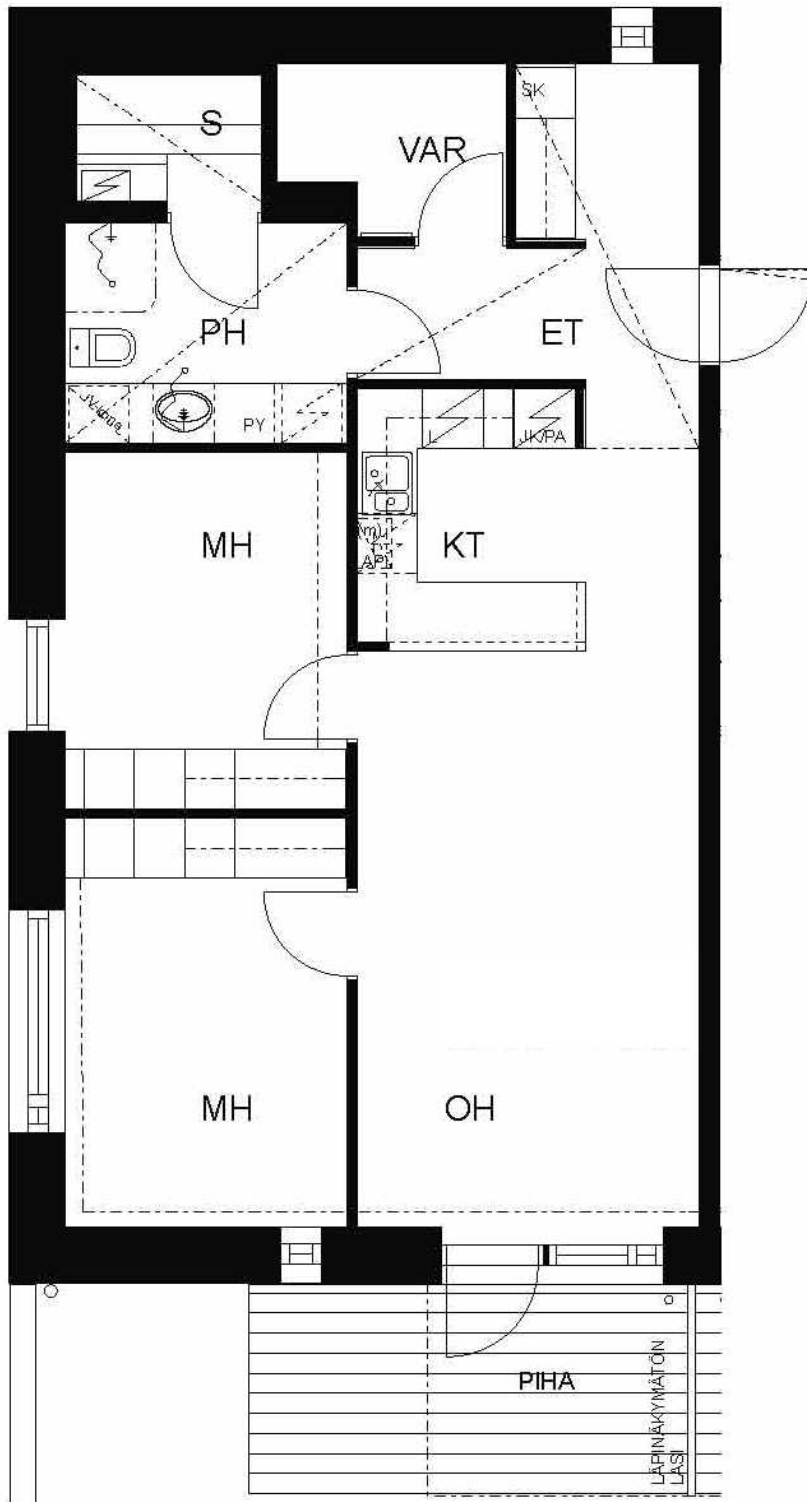
Asuntomyyjä

Saana Hintsanen

020 161 2204

saana.hintsanen@asuntosaaatio.fi

Tuulikuja 2, 02100 Espoo



Alppikylänkuja 13 A 3 / pohjakuva

Ei mittakaavassa