

Alppikylänkuja 13 A 7

75 m², 3H+KT+S

Asunto on vaihtoehtoisesti mahdollista vuokrata, mutta asuntoa tarjotaan ensisijaisesti asumisoikeusasiakkaille. Olethan yhteydessä kohteen myyjään, jos vuokraaminen kiinnostaa saana.hintsanen@asuntosaatio.fi ja lähetä hakemus sivuiltamme www.asuntosaatio.fi

Tietoa kohteesta

Kodikas kohde värikkäiden talojen alueella Koillis-Helsingissä hyvien liikenneyhteyksien varrella. Kohteessa on aurinkopaneelit ja se käyttää kaukolämpöä.

Alueella on paljon puisto- ja lähivirkistysalueita. Lähistöllä on myös mm. täyttömäki, Malmin lentokenttäalueen virkistysalueet, Suurmetsäntien pohjoisosan virkistysalueet sekä mm. Puistolän liikuntapuisto. Alueella on myös oma päiväkotij ja muut peruspalvelut sijaitsevat kävelymatkan päässä.

Asuntosäätiön asumisoikeus- ja vuokra-asukkaana voit asua kodissasi turvallisissa mielin. Me huolehdimme ammattitaidolla asuntojen ja kiinteistöjen ylläpidosta, korjauksista ja remonteista. Asukkaana voit ottaa aina tarvittaessa yhteyttä Palvelukeskukseemme, joka palvelee vuoden jokaisena tuntiin. Lisäksi voit halutessasi hyödyntää esimerkiksi asumiseen ja vapaa-aikaan liittyviä asiakasetuja. Tervetuloa kotiin!

Asunnon tiedot

Asuinkustannukset

Luovutushinta ⓘ	46973,48€
Alkuperäinen asumisoikeusmaksu	37888,99€
Indeksitarkistus	9084,49€
Käyttövastike ⓘ	1055,83€
Perusvastike	816,4€
Hoitovastike	239,43€
Vakuusmaksu	250€
Vesimaksu/henkilö/kk ⓘ	20€
Autopaikkamaksut	
Autokatos 1	35,00€
Autopaikkamaksu 1	20,00€

Perustiedot asunnosta

Talotyyppi	Pienkerrostalo
Energialuokka	C
Huoneistotyyppi	3H+KT+S
Pinta-ala	75.00 m ²
Kerros	3
Parveke	1
Oma sauna	Kyllä
Hissi	Kyllä
Vapautuu	Heti vapaa
Kunto	Hyvä
Lemmikit	Sallittu
Laajakaista ⓘ	DNA Welho

Rakennuksen tiedot

Asumismuoto	Asokoti	Hissit	2	Kerhuone	1
Asuntoja	38	Energialuokka	C, B	Laajakaista	DNA Welho
Asuinrakennuksia	6	Lämmitysmuoto	Kauko + aurinkosähkö	Antennijärjestelmä	Kaapeli
Käyttövastike / kk / jm²	13,45€	Autopaikat	35	KaapeliTV	DNA
Keskimääräinen asumisoikeusmaksu / jm²	599,56€	Talosauna	Ei	Kattomateriaali	Pelti
Valmistumisvuosi	2013	Pyykkitupa	Kyllä	Runkomateriaali	Betoni
Porrashuoneet	1	Kuivaushuone	Kyllä	Lemmikit	Sallittu

Tehdyt korjaukset

2020 Ilmanvaihtokanavien säätö ja nuohous **2022** Vesikaton kunnostus **2024** Palovarointimien uusiminen

Arvio tulevista korjauksista

2027 Ilmanvaihtokanavien säätö ja nuohous **2027** Väestönsuojan tiiveyskoe **2030** Ulko-ovien kunnostus

Tupakointi asunnoissamme

Kaikki uudet asuinkiinteistömme ovat olleet jo pitkään täysin savuttomia heti valmistumisestaan lähtien. Muutimme vähitellen savuttomiksi kaikkien asuntojemme osalta: uusien asukkaiden sopimukset ovat kieltäneet tupakoinnin huoneistoissa ja parvekkeilla 1.1.2021 alkaen. Kiinteistö ei ole välttämättä savuton muiden huoneistojen osalta, koska niissä voi olla vanhoja sopimuksia, joissa ei ole tupakointikieltoa.

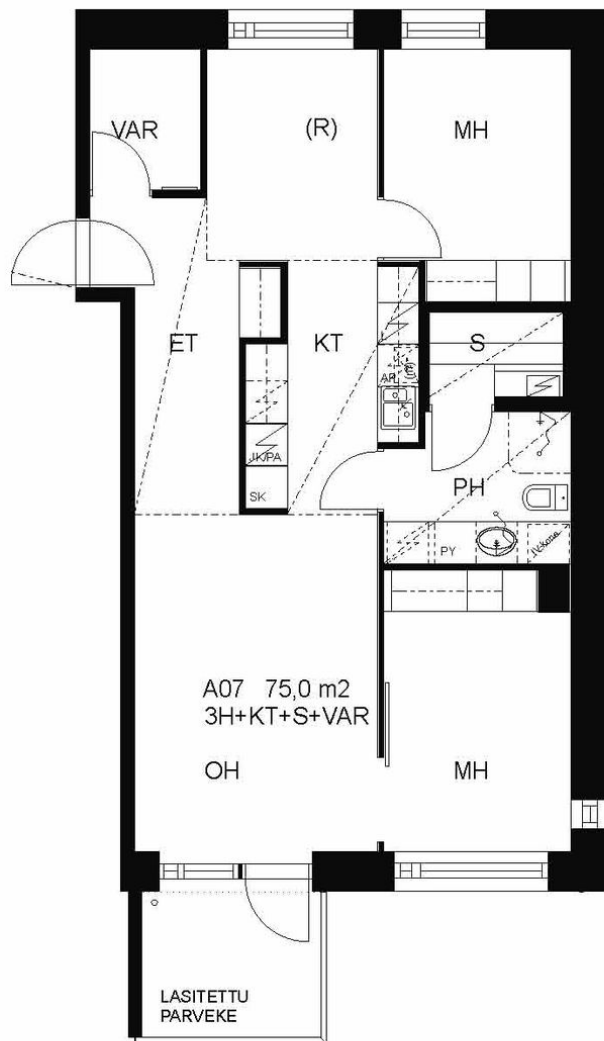
Asuntomyyjä

Saana Hintsanen

020 161 2204

saana.hintsanen@asuntosaaatio.fi

Tuulikuja 2, 02100 Espoo



A07 75,0 m2
3H+KT+S+VAR



1 METRI





ASUNTOSÄÄTIÖN ASUMISOIKEUS OY /
HELSINGIN KYLÄPÄÄLLIKKÖ
ALPPIKYLÄNKUJA 13, 00770 HELSINKI

3. KRS ASUNTO A07
POHJAPIIRROS 1:100

Arkkitehtitoimisto L-N Oy 23.05.2012

Alppikylänkuja 13 A 7 / pohjakuva

Ei mittakaavassa