

# Vanha Soratie 5 D

## 92 m<sup>2</sup>, 4H+K+S

Rivitalon päätyasunto pienellä pihalla. Erillinen wc helpottaa perheen arkea. Lisäsäilytystilaa saa asunnon edessä olevasta varastosta.

### Tietoa kohteesta

Rauhallisella ja lapsiystävällisellä alueella sijaitseva rivitalokohde Simonkylässä.

Tikkurilan pohjoispuolelle sijoittuva Simonkylä tarjoaa loistavat puitteet ulkoilua rakastaville. Kesäisin Malmiiniitynpuistossa pääsee pelaamaan frisbeegolfia. Läheisen Simonkylänpuiston virkistysalueen lenkipolut muuttuvat talven myötä hiihtoladuiksi siinä missä Hiiriharjun tekomaäki, Möskäri, tarjoaa oivat puitteet pulkkamäessä iloitteluun. Hiirilammilla voi testata kalaonneaan ja Kylmäohjan puro virtaa läpi Simonkylänpuiston.

Peruspalvelut, kuten lähikaupat, apteekki, päiväkodit ja ala-aste löytyvät kävelymatkan päästä. Leinelän juna-asema sijaitsee kilometrin päässä, josta kulkee alle kymmenessä minuutissa niin lentokentälle kuin Tikkurilaan ja noin puolessa tunnissa Helsingin keskustaan.

Asuntosäätiön asumisoikeus- ja vuokra-asukkaana voit asua kodissasi turvallisin mielin. Me huolehdimme ammattitaidolla asuntojen ja kiinteistöjen ylläpidosta, korjauksista ja remonteista. Asukkaana voit ottaa aina tarvittaessa yhteyttä Palvelukeskukseemme, joka palvelee vuoden jokaisena tuntina. Lisäksi voit halutessasi hyödyntää esimerkiksi asumiseen ja vapaa-aikaan liittyviä asiakasetuja. Tervetuloa kotiin!

## Asunnon tiedot

### Asuinkustannukset

<b>Luovutushinta</b> ⓘ	35341,17€
Alkuperäinen asumisoikeusmaksu	19061,24€
Indeksitarkistus	16279,93€
<b>Käyttövastike</b> ⓘ	1263,45€
Perusvastike	962,76€
Hoitovastike	300,69€
<b>Vakuusmaksu</b>	250€
<b>Vesimaksu</b>	Sisältyy vastikkeeseen
<b>Autopaikkamaksut</b>	
Autopaikka ilman sähköä	10,00€
Autopaikkamaksu 1	15,00€

### Perustiedot asunnosta

<b>Talotyyppi</b>	Rivitalo
<b>Energialuokka</b>	D
<b>Huoneistotyyppi</b>	4H+K+S
<b>Pinta-ala</b>	92.00 m <sup>2</sup>
<b>Kerros</b>	1-2
<b>Parveke</b>	1
<b>Oma sauna</b>	Kyllä
<b>Erillinen wc</b>	Kyllä
<b>Hissi</b>	Ei
<b>Vapautuu</b>	05.03.2025
<b>Kunto</b>	Hyvä
<b>Lemmikit</b>	Sallittu
<b>Laajakaista</b> ⓘ	DNA 4G

## Tehdyt muutostyöt

**2003** parketti **2014** Astianpesukone

---

## Rakennuksen tiedot

<b>Asumismuoto</b>	Asokoti	<b>Valmistumisvuosi</b>	1997	<b>Laajakaista</b>	DNA 4G
<b>Asuntoja</b>	12	<b>Hissit</b>	Ei	<b>Antennijärjestelmä</b>	Harava
<b>Asuinrakennuksia</b>	3	<b>Energialuokka</b>	D	<b>Kattomateriaali</b>	Tiili
<b>Käyttövastike / kk / jm<sup>2</sup></b>	13,95€	<b>Lämmitysmuoto</b>	Kauko	<b>Runkomateriaali</b>	Puu
<b>Keskimääräinen asumisoikeusmaksu / jm<sup>2</sup></b>	387,24€	<b>Autopaikat</b>	16	<b>Lemmikit</b>	Sallittu
		<b>Talosauna</b>	Ei		

## Tehdyt korjaukset

**2018** Aitojen uusiminen **2018** Jätetilan uusiminen **2020** Vesikaton pesu ja pinnoitus

## Arvio tulevista korjauksista

**2023** Lämmitysjärjestelmän tasapainotus ja säätö, patteriventtiilien vaihto

## Kaavoitusviranomainen

Vantaan Kaupunki, Kielotie 28, 01300 Vantaa, Vaihde (09) 83911

---

## Tupakointi asunnoissamme

Kaikki uudet asuinkiinteistömme ovat olleet jo pitkään täysin savuttomia heti valmistumisestaan lähtien. Muutimme vähitellen savuttomiksi kaikkien asuntojemme osalta: uusien asukkaiden sopimukset ovat kieltäneet tupakoinnin huoneistoissa ja parvekkeilla 1.1.2021 alkaen. Kiinteistö ei ole välttämättä savuton muiden huoneistojen osalta, koska niissä voi olla vanhoja sopimuksia, joissa ei ole tupakointikieltoa.

---

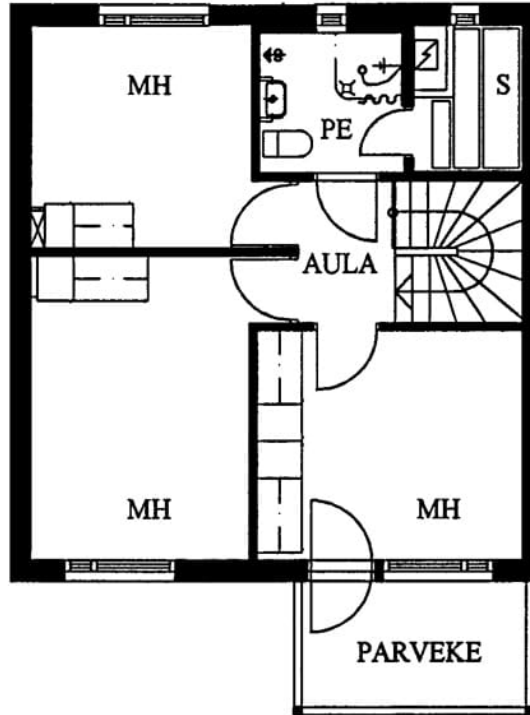
Asuntomyyjä

**Jemina Jalonen**

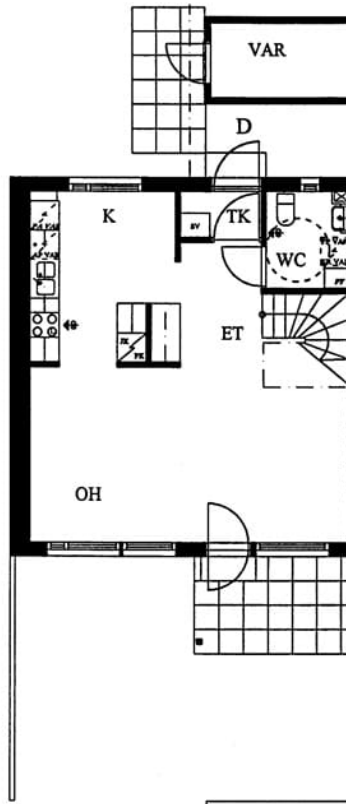
0201612206

[jemina.jalonen@asuntosaatio.fi](mailto:jemina.jalonen@asuntosaatio.fi)

Tuulikuja 2, 02100 Espoo



Vanha Soratie 5 D / pohjakuva 2. kerros  
Ei mittakaavassa



Vanha Soratie 5 D / pohjakuva 1. kerros  
Ei mittakaavassa