

# Satakielentie 12 B 7

## 33 m<sup>2</sup>, 1H+TK

Ensimmäisen kerroksen asunto omalla pihalla.

### Tietoa kohteesta

Tunnelmallinen asumisoikeuskohde Tapaninkylässä. Kaikilla asukkailla on halutessaan käytössä pieni viljelypalsta. Yhteinen puusauna lämpiää pari kertaa viikossa. Kohteessa peritään vesimaksuennakkoa, joka tasataan vuosittain huoneistokohtaisten vesimittareiden lukemien mukaisesti. Kohteessa on omatoimivihertoito.

Lähellä Tapanilan urheilukeskus ja Pukinmäen urheilupuisto lukuisine harrastusmahdollisuuksineen, Tapaninvainion uimaranta, Malmin sairaala ja Malmin ostoskeskus isoine marketteineen ja muine palveluineen. Myös päiväkodit ja koulut ovat kävelyetäisyydellä.

Asuntosäätiön asumisoikeus- ja vuokra-asukkaana voit asua kodissasi turvallisista mielin. Me huolehdimme ammattitaidolla asuntojen ja kiinteistöjen ylläpidosta, korjauksista ja remonteista. Asukkaana voit ottaa aina tarvittaessa yhteyttä Palvelukeskukseemme, joka palvelee vuoden jokaisena tuntina. Lisäksi voit halutessasi hyödyntää esimerkiksi asumiseen ja vapaa-aikaan liittyviä asiakasetuja. Tervetuloa kotiin!

## Asunnon tiedot

### Asuinkustannukset

<b>Luovutushinta</b> ⓘ	18752,06€
Alkuperäinen asumisoikeusmaksu	11671€
Indeksitarkistus	7081,06€
<b>Käyttövastike</b> ⓘ	690,62€
Perusvastike	559,15€
Hoitovastike	131,47€
<b>Vakuusmaksu</b>	250€
<b>Vesimaksuennakko/jyym2/kk</b> ⓘ	7,92€
<b>Autopaikkamaksut</b>	
Autopaikkamaksu 1	14,00€
Autokatos 1	20,00€

### Perustiedot asunnosta

<b>Talotyyppi</b>	Rivitalo
<b>Energialuokka</b>	D
<b>Huoneistotyyppi</b>	1H+TK
<b>Pinta-ala</b>	33.00 m <sup>2</sup>
<b>Kerros</b>	1
<b>Oma sauna</b>	Ei
<b>Hissi</b>	Ei
<b>Vapautuu</b>	25.06.2025
<b>Kunto</b>	Hyvä
<b>Lemmikit</b>	Sallittu
<b>Laajakaista</b> ⓘ	DNA Welho

### Tehdyt muutostyöt

**2022** Astianpesukoneen ja suojakaukalon hankinta (Asoetu) **2022** Sälekaihtimet (valkoiset tai vaaleanharmaat)(Asoetu)

---

## Rakennuksen tiedot

Asumismuoto	Asokoti	Hissit	Ei	Kerhuhuone	1
Asuntoja	29	Energialuokka	D	Laajakaista	DNA Welho
Asuinrakennuksia	9	Lämmitysmuoto	Kauko	Antennijärjestelmä	Kaapeli
Käyttövastike / kk / jm <sup>2</sup>	17,44€	Autopaikat	20	KaapeliTV	DNA
Keskimääräinen asumisoikeusmaksu / jm <sup>2</sup>	461,58€	Talosauna	2	Kattomateriaali	Tiili
Valmistumisvuosi	2004	Pyykkitupa	Kyllä	Runkomateriaali	Puu
		Kuivaushuone	Kyllä	Lemmikit	Sallittu

## Tehdyt korjaukset

**2018** Ilmanvaihtokanavien säätö ja nuohous **2018** Lämmönsiirtimen uusiminen **2019** Julkisivun kunnostus **2021** Leikkikentän kunnostus

## Arvio tulevista korjauksista

**2026** Ulkoportaikkojen kunnostus **2027** Väestönsuojan tiiveyskoe **2029** Kulkuväylien kunnostus **2029** Muut huoneistoremontit D19 kph-remontti

## Kaavoitusviranomainen

Helsingin Kaupunki, kaupunkisuunnitteluvirasto, Kansakoulukatu 3, Helsinki 00100, vaihde (09) 310 1673

---

## Tupakointi asunnoissamme

Kaikki uudet asuinkiinteistömme ovat olleet jo pitkään täysin savuttomia heti valmistumisestaan lähtien. Muutimme vähitellen savuttomiksi kaikkien asuntojemme osalta: uusien asukkaiden sopimukset ovat kieltäneet tupakoinnin huoneistoissa ja parvekkeilla 1.1.2021 alkaen. Kiinteistö ei ole välttämättä savuton muiden huoneistojen osalta, koska niissä voi olla vanhoja sopimuksia, joissa ei ole tupakointikieltoa.

---

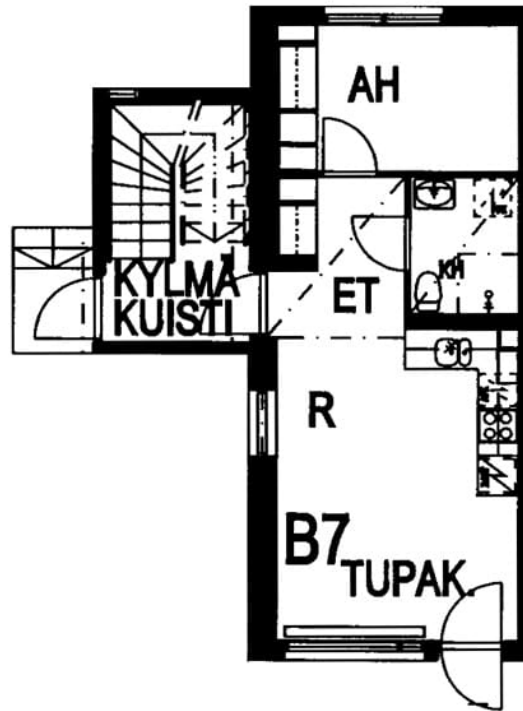
Asuntomyyjä

**Ruut Linnavuori**

020 161 2211

[ruut.linnavuori@asuntosaatio.fi](mailto:ruut.linnavuori@asuntosaatio.fi)

Tuulikuja 2, 02100 Espoo



Satakielentie 12 B 7 / pohjakuva  
Ei mittakaavassa