

Hirvitie 25 C A 2

101 m², 5H+K+S

Hyväkuntoinen kahden tason rivitalokoti rauhallisella omakotialueella Leppäkorvessa, asunnossa laminaatti ja remontoitu kylpyhuone. Olohuoneessa takka, joka lämmittää talvella ja vähentää sähkölämmityksen tarvetta. Iso eteläsuuntainen parveke päämakuuhuoneesta. Eteläsuunnassa iso aidattu piha, jossa hyväkuntoinen terassi. Aurinkoinen piha, jossa voi pitää vaikka pientä puutarhaa ja kasvattaa omat kasvikset ja yrtit. Lapsiystävällinen pihapiiri, vieressä ympäröivä metsä täynnä luonnon ihmeitä ja eläimiä, sekä peltoalue joka aukeaa upeana vuoden ympäri. Marjastaminen ja sienestys onnistuu siis suoraan kotipihasista lähtevällä metsäalueella.

Tietoa kohteesta

Rivitalokohde rauhallisella pientaloalueella Leppäkorvessa kävelymatkan päässä Korson palveluista. A-talon asunnoille kuuluu lämmin irtaimistovarasto yhteistiloissa, B-talon asukkaille kuuluu asuntokohtainen kylmä ulkovarasto. Asunnoissa on takka. Kohteessa on sähkölämmitys ja omatoimiviherhoito.

Asuntosäätiön asumisoikeus- ja vuokra-asukkaana voit asua kodissasi turvallisista mielin. Me huolehdimme ammattitaidolla asuntojen ja kiinteistöjen ylläpidosta, korjauksista ja remonteista. Asukkaana voit ottaa aina tarvittaessa yhteyttä Palvelukeskukseemme, joka palvelee vuoden jokaisena tuntina. Lisäksi voit halutessasi hyödyntää esimerkiksi asumiseen ja vapaa-aikaan liittyviä asiakasetuja. Tervetuloa kotiin!

Asunnon tiedot

Asuinkustannukset

| | |
|----------------------------------|-----------|
| Luovutushinta ⓘ | 40797,8€ |
| Alkuperäinen asumisoikeusmaksu | 24388,59€ |
| Indeksitarkistus | 16409,21€ |
| Käyttövastike ⓘ | 1213,84€ |
| Perusvastike | 1066,25€ |
| Hoitovastike | 147,59€ |
| Käyttövastike 1.1. alkaen | 1236,93€ |
| Perusvastike 1.1. alkaen | 1101,39€ |
| Hoitovastike 1.1. alkaen | 135,54€ |
| Vakuusmaksu | 250€ |
| Vesimaksu/henkilö/kk ⓘ | 14€ |
| Autopaikkamaksut | |
| Autopaikkamaksu 1 | 5,00€ |

Perustiedot asunnosta

| | |
|------------------------|-----------------------|
| Talotyyppi | Rivitalo |
| Energialuokka | E |
| Huoneistotyyppi | 5H+K+S |
| Pinta-ala | 101.00 m ² |
| Kerros | 1-2 |
| Parveke | 1 |
| Oma sauna | Kyllä |
| Erillinen wc | Kyllä |
| Hissi | Ei |
| Vapautuu | Heti vapaa |
| Kunto | Hyvä |
| Lemmikit | Sallittu |
| Laajakaista ⓘ | Elisa |

Tehdyt muutostyöt

2011 Peililiukuovet Tila: Muut tilat (Asoetu)

Rakennuksen tiedot

| | | | | | |
|--|---------|-------------------------|-------|---------------------------|----------|
| Asumismuoto | Asokoti | Valmistumisvuosi | 2000 | Laajakaista | Elisa |
| Asuntoja | 12 | Hissit | Ei | Antennijärjestelmä | Kaapeli |
| Asuinrakennuksia | 2 | Energialuokka | E | KaapeliTV | Elisa |
| Käyttövastike / kk / jm² | 12,09€ | Lämmitysmuoto | Sähkö | Kattomateriaali | Tiili |
| Keskimääräinen asumisoikeusmaksu / jm² | 407,84€ | Autopaikat | 13 | Runkomateriaali | Betoni |
| | | Talosauna | Ei | Lemmikit | Sallittu |

Tehdyt korjaukset

2009 Aitojen kunnostukset **2014** Ilmanvaihtokanavien säätö ja nuohous **2020** Tiilikaton pesu ja pinnoitus **2021** Sisäänkäyntien kunnostus **2021** Tukimuurien puhdistus ja pinnoitus **2022** Sähköpatterien uusimiset **2024** Väliaitojen kunnostus ja maalaus

Arvio tulevista korjauksista

2027 Ilmanvaihtokanavien säätö ja nuohous

Kaavoitusviranomainen

Vantaan Kaupunki, Kielotie 28, 01300 Vantaa, Vaihde (09) 83911

Tupakointi asunnoissamme

Kaikki uudet asuinkiinteistömme ovat olleet jo pitkään täysin savuttomia heti valmistumisestaan lähtien. Muutumme vähitellen savuttomiksi kaikkien asuntojemme osalta: uusien asukkaiden sopimukset ovat kieltäneet tupakoinnin huoneistoissa ja parvekkeilla 1.1.2021 alkaen. Kiinteistö ei ole välttämättä savuton muiden huoneistojen osalta, koska niissä voi olla vanhoja sopimuksia, joissa ei ole tupakointikieltoa.

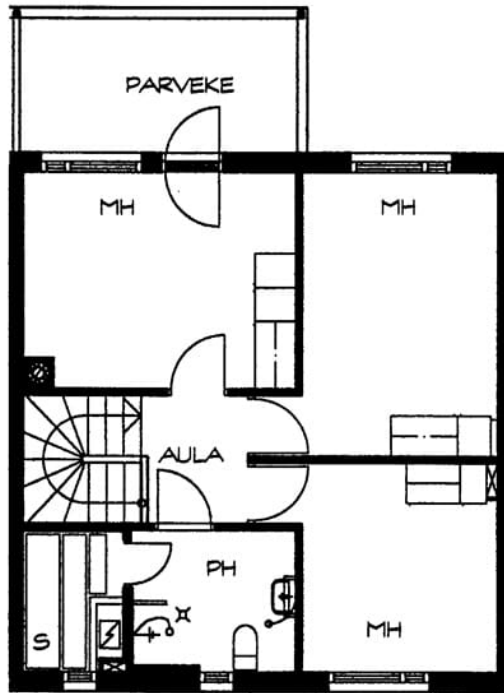
Asuntomyyjä

Marjaana Kurvi

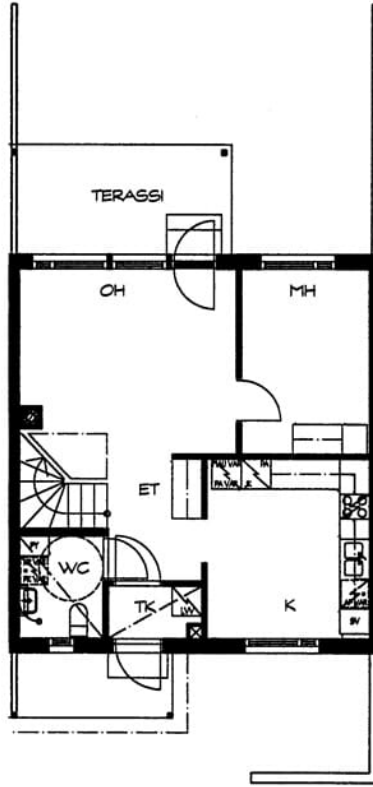
0201612260

marjaana.kurvi@asuntosaatio.fi

Tuulikuja 2, 02100 Espoo



Hirvitie 25 C A 2 / pohjakuva 2. kerros
Ei mittakaavassa



Hirvitie 25 C A 2 / pohjakuva 1. kerros
Ei mittakaavassa