

Henttaan puistokatu 18 E 89 68,5 m², 3H+KT

Tervetuloa uuteen asumisoikeuskotiin Espoon Suurpeltoon luonnonläheiselle, rauhalliselle ja jatkuvasti kehittyvälle asuinalueelle hyvien kulkuyhteyksien äärelle.

Uudet Asuntosäätiön asumisoikeuskodit valmistuivat syksyllä 2021 osoitteeseen Henttaan Puistokatu 18. Asunnot ovat valoisia isoine ikkunoineen ja useammissa asunnoissa on poikkeuksellisen hulpeankokoiset lasitetut parvekkeet.

Hyvin varusteltuihin huoneistoihin kuuluvat laminaattilattia ja laatoitetut kosteat tilat. Keittiöissä jää-pakastinkaappi, keraaminen liesi ja astianpesukone.

Ensimmäisen kerroksen sisäpihan puoleisissa asunnoissa on terassi. Muissa asunnoissa lasitetut parvekkeet. Käyttövastikkeeseen sisältyy 25 M laajakaistayhteys.

Talossa on hissi ja upeat saunatilat ylimmässä kerroksessa kattoterasseineen. Autopaikat pysäköintihallissa, jonne kulku oman porraskäytävän hissillä.

Koulu ja kirjasto vain muutaman askeleen päässä kadun toisella puolella. Suurpellon ostoskeskus sijaitsee pienen kävelymatkan päässä. Ostoskeskuksesta löytyy K-Supermarket, jonka tiloissa on myös Postin piste sekä ottopiste, ravintola, kuntosali ja kukkakauppa.

Lemmikit ovat tervetulleita Asuntosäätiön koteihin.

Tutustu kohteeseen ja täytä asuntohakemus osoitteessa www.asuntosaatio.fi.
Onnella on osoite.

Close to Espoo International School. Education in English in grades 1-9. The school offers international education in the English language for international

school offers international education in the English language for international and Finnish families living in Espoo.

Tietoa kohteesta

Hissillinen 4-5 kerroksinen viihtyisä kerrostalokohde omalla tontilla. Asunnoissa on lasitetut parvekkeet, ensimmäisen kerroksen sisäpihan puoleisissa huoneistoissa terassit. Yhteiset saunatilat vilvottelutiloineen ja terasseineen sijaitsevat ylimmässä kerroksessa. Taloyhtiön maanalaisessa autohallissa on 25 autopaikkaa. Asukkaiden käytössä on myös kuivaushuone.

Läheinen Opinmäen kampus käsittää kansainvälisen koulun lisäksi suomenkielisen peruskoulun, varhaiskasvatuksen tiloja ja liikuntahallin. Arjen palvelut löytyvät kauppakeskus Suuriksesta.

Suurpellostä kulkee kätevästi niin Helsingin keskustaan kuin eri puolille Espoota omalla autolla, julkisilla tai Keskuspuiston kautta pyöräillen. Suurpellossa on kaupunkipyöräasema ja bussiyhteys metroasemalle.

Keskuspuiston ulkoilumahdollisuuksien lisäksi alueelta löytyvät muun muassa Angry Birds -leikkipuisto sekä Rakkauden puutarha hedelmäpuineen. Alueella toimii myös aktiivinen Suurpelto-seura.

Asunnon tiedot

Asuinkustannukset

Luovutushinta ⓘ	56981,96€
Alkuperäinen asumisoikeusmaksu	48413,76€
Indeksitarkistus	8568,2€
Käyttövastike ⓘ	1119,04€
Perusvastike	867,41€
Hoitovastike	251,63€
Vakuusmaksu	250€
Vesimaksu/henkilö/kk ⓘ	18€
Autopaikkamaksut	
Moottoripyöräpaikka	25,00€
Autohallimaksu 1	40,00€
Saunamaksu	20,00€

Perustiedot asunnosta

Talotyyppi	Kerrostalo
Energialuokka	B2018
Huoneistotyyppi	3H+KT
Pinta-ala	68.50 m ²
Kerros	3
Oma sauna	Ei
Hissi	Kyllä
Vapautuu	Heti vapaa
Kunto	Erinomainen
Lemmikit	Sallittu
Laajakaista ⓘ	DNA Welho

Rakennuksen tiedot

Asumismuoto	Asokoti	Porrashuoneet	2	Laajakaista	DNA Welho
Asuntoja	34	Hissit	2	Antennijärjestelmä	Kaapeli
Asuinrakennuksia	1	Energialuokka	B2018	KaapeliTV	DNA
Käyttövastike / kk / jm²	16,81€	Lämmitysmuoto	Kauko	Kattomateriaali	Huopa
Keskimääräinen asumisoikeusmaksu / jm²	786,09€	Autopaikat	25	Runkomateriaali	Betoni
Valmistumisvuosi	2021	Talosauna	1	Lemmikit	Sallittu
		Kuivaushuone	Kyllä		

Kaavoitusviranomainen

Espoon kaupunki

Tupakointi asunnoissamme

Kaikki uudet asuinkiinteistömme ovat olleet jo pitkään täysin savuttomia heti valmistumisestaan lähtien. Muutimme vähitellen savuttomiksi kaikkien asuntojemme osalta: uusien asukkaiden sopimukset ovat kieltäneet tupakoinnin huoneistoissa ja parvekkeilla 1.1.2021 alkaen. Kiinteistö ei ole välttämättä savuton muiden huoneistojen osalta, koska niissä voi olla vanhoja sopimuksia, joissa ei ole tupakointikieltoa.

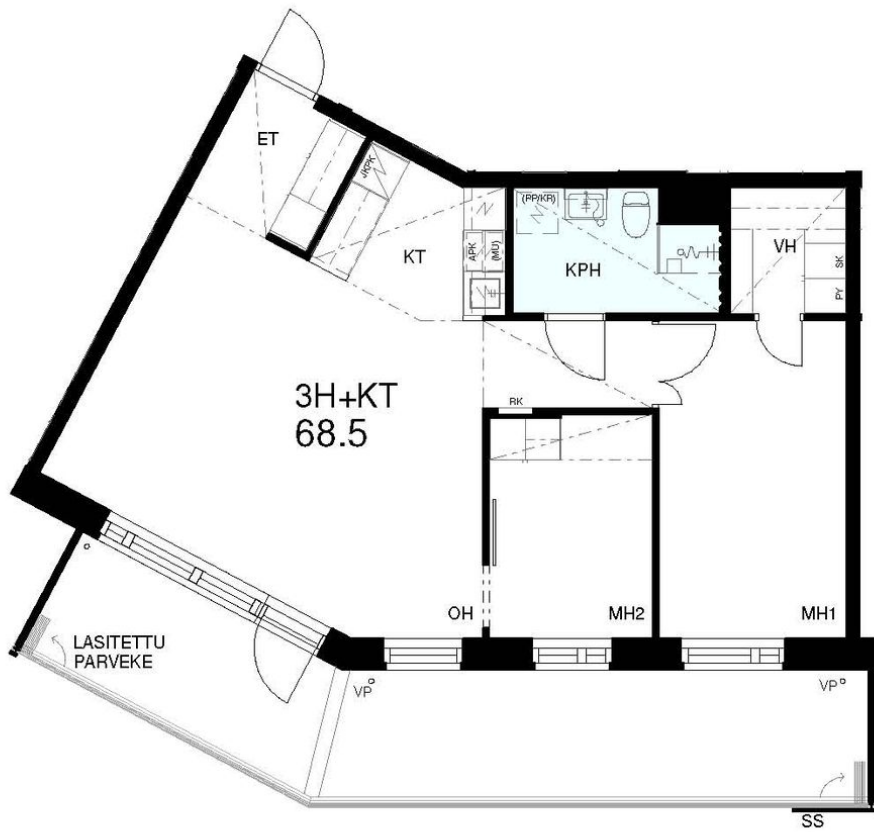
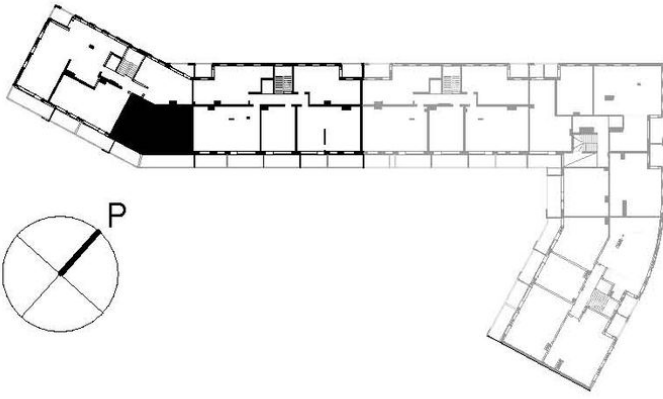
Asuntomyyjä

Antti Mononen

020 161 2405

antti.mononen@asuntosaatio.fi

Tuulikuja 2, 02100 Espoo



E85	2.KRS	68.5	E
E89	3.KRS	68.5	E
E93	4.KRS	68.5	E

HENTTAAN PUISTOKATU 18

HENTTAAN PUISTOKATU 18 D-E
02250 ESPOO



1:100
23.3.2020
Arkitehtimisto Juha Mutanen Oy

Henttaan puistokatu 18 E 89 / E 85, 89, 93.jpg

Ei mittakaavassa