

# Klariksentie 1 B 37

## 89 m<sup>2</sup>, 3H+K+S

Sovi oma esittelysi: [antti.mononen@asuntosaatio.fi](mailto:antti.mononen@asuntosaatio.fi)

### Information about the property

Viihtyisä, kolmen kerrostalon muodostama kohde, jossa on asuntoja yksiöistä kaksioihin ja kolmioihin sekä viiden huoneen asuntoja. Asukkaiden käytössä on A-talossa ilmainen kerhohuone, jossa asukkaat voivat järjestää esimerkiksi perhejuhlia, ja jossa asukastoimiskunta järjestää asukastapahtumia. Kohteessa on maalampö. Talot sijaitsevat heti rauhallisella sijainnilla Keskuspuiston vieressä, joten ulkoilemaan pääsee lähes suoraan kotiovelta ja useista kodeista on metsäiset näkymät.

Suurpelto on keskellä Espoota ja sieltä on hyvät yhteydet moneen suuntaan. Klariksentieltä bussipysäkille on noin 100 metriä ja kesäkaudella alueella on kaupunkipyöräasema. Alueella on kansainvälinen ja suomenkielinen koulu ja Angry Birds -leikkipuisto. Arjen tärkeimmät palvelut löytyvät kauppakeskus Suuriksesta. Alueella on Suurpelto-seura, joka järjestää asukkaille usein tapahtumia. Myös Suurpellon Martat -yhdistys toimii aktiivisesti.

Asuntosäätiön asumisoikeus- ja vuokra-asukkaana voit asua kodissasi turvallisin mielin. Me huolehdimme ammattitaidolla asuntojen ja kiinteistöjen ylläpidosta, korjauksista ja remonteista. Asukkaana voit ottaa aina tarvittaessa yhteyttä Palvelukeskukseemme, joka palvelee vuoden jokaisena tuntina. Lisäksi voit halutessasi hyödyntää esimerkiksi asumiseen ja vapaa-aikaan liittyviä asiakasetuja. Tervetuloa kotiin!

## Apartment info

### Housing costs

<b>Right-of-occupancy payment</b> ⓘ	60054,7€
Original right-of-occupancy payment	44406,71€
Index adjustment	15093,11€
Alterations	554,88€
<b>Residence charge</b> ⓘ	1269,36€
Basic charge	1037,16€
Communal charge	232,2€
<b>Residence charge from January 1st</b>	1273,66€
Basic charge from January 1st	1060,38€
Communal charge from January 1st	213,28€
<b>Security deposit</b> ⓘ	250€
<b>Water fee/person/month</b> ⓘ	16€
<b>Parking fees</b> ⓘ	
Autopaikkamaksu 1	10,00€
Autohallimaksu 1	25,00€

### Apartment basic info

<b>Housing type</b>	Apartment house
<b>Energy class</b>	C
<b>Apartment type</b>	3H+K+S
<b>Living area</b>	89.00 m <sup>2</sup>
<b>Floor</b>	4
<b>Balcony</b>	1
<b>Own sauna</b>	Yes
<b>Elevator</b>	Yes
<b>Available</b>	17.11.2024
<b>Condition</b>	Good
<b>Pets</b>	Allowed
<b>Broadband</b> ⓘ	DNA Welho

### Alterations made to this home

**2010** Liukuovet poistettu, mh liukuoven tilalle ovi **2010** Jääkaappi UPOR3816 ja pakastinUPOF2916 **2010** Suihkuseinä Sanka **2016** Parvekelasitus

---

## Basic house info

<b>Form of housing</b>	Right-of-occupancy	<b>Staircases</b>	3	<b>Clubroom</b>	1
<b>Apartment count</b>	58	<b>Elevators</b>	3	<b>Broadband</b>	DNA Welho
<b>Building count</b>	3	<b>Energy class</b>	C	<b>TV-antenna system</b>	Kaapeli
<b>Residence charge / month / jm<sup>2</sup></b>	14,76€	<b>Heating</b>	Maalämpö	<b>CableTV</b>	DNA
<b>Average right-of-occupancy payment / jm<sup>2</sup></b>	677,23€	<b>Parking spaces</b>	58	<b>Roof material</b>	Huopa
<b>Construction year</b>	2010	<b>House sauna</b>	No	<b>House frame material</b>	Betoni
		<b>Drying room</b>	Yes	<b>Pets</b>	Allowed

## Repairs made

**2018** Ilmanvaihtokanavien säätö ja nuohous **2018** Maalämpöjärjestelmän kunnostus

## Assessment of upcoming repairs

**2026** Kattoturvatuotteiden päivittäminen

---

## Smoking in our apartments

It has been a long-term policy of ours to make all of our new residential properties completely non-smoking. We are gradually making all of our apartments non-smoking; the agreements of new residents will forbid smoking in the apartments and on the balconies from 1 January 2021 onwards. The property may not be completely non-smoking due to other apartments that may be subject to old agreements with no smoking prohibitions.

---

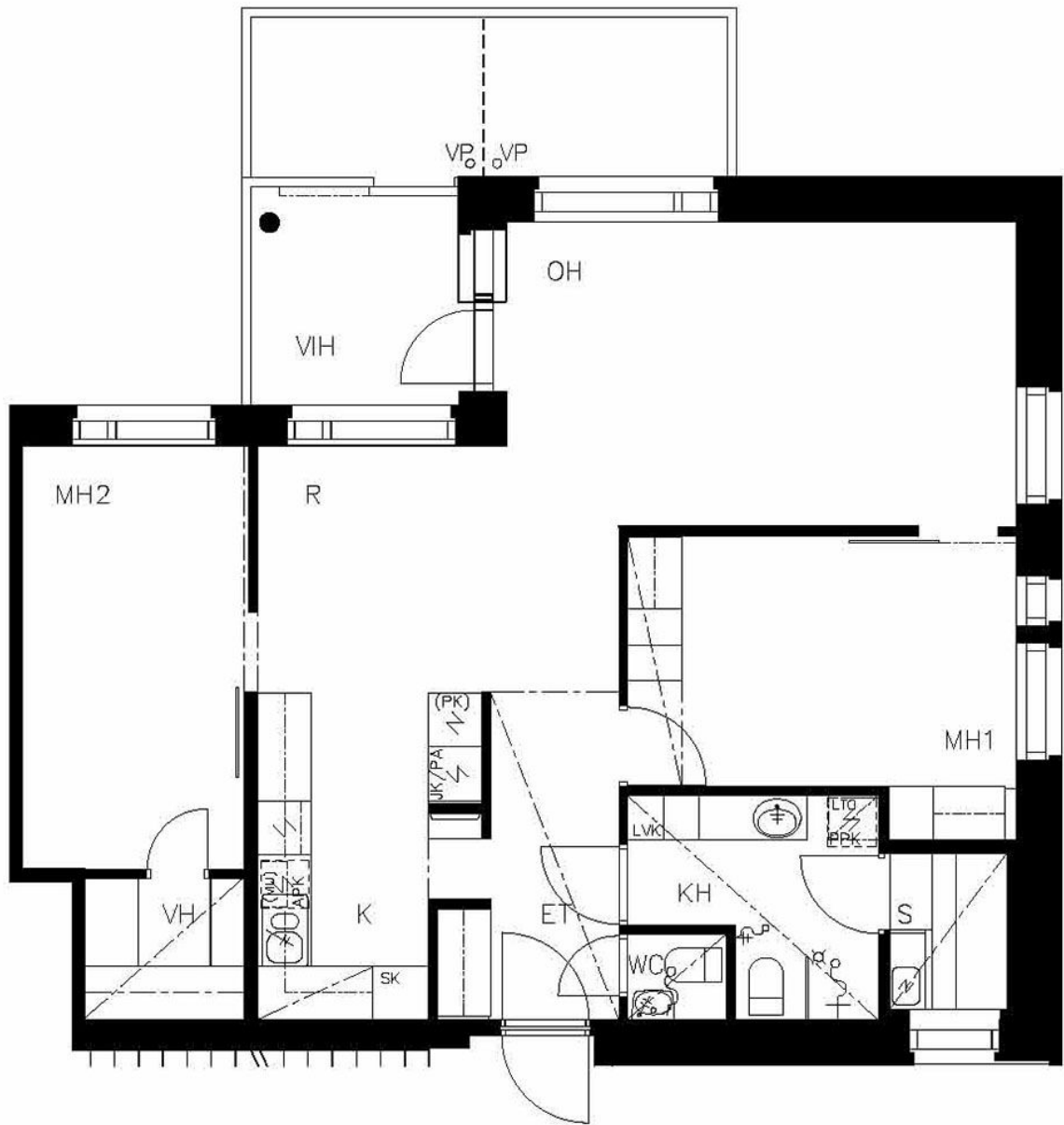
Asuntomyyjä

**Antti Mononen**

020 161 2405

[antti.mononen@asuntosatio.fi](mailto:antti.mononen@asuntosatio.fi)

Tuulikuja 2, 02100 Espoo



HUONEKORKEUS 2595 mm LUKUUN OTTAMATTA  
ALAKATTOMERKINNÖIN ESITETTYJÄ ALUEITA

Klariksentie 1 B 37 / Pohjakuva

Not in scale