

# Pähkinänkuori 2 C 11

## 103 m<sup>2</sup>, 5H+K+S

### Tietoa kohteesta

Pähkinärinteessä sijaitseva rivitalo, kaukolämmitys. Kohteessa on omatoimiviherhoito. Hyvä sijainti lähellä Vihdintietä.

Asuntosäätiön asumisoikeus- ja vuokra-asukkaana voit asua kodissasi turvallisin mielin. Me huolehdimme ammattitaidolla asuntojen ja kiinteistöjen ylläpidosta, korjauksista ja remonteista. Asukkaana voit ottaa aina tarvittaessa yhteyttä Palvelukeskukseemme, joka palvelee vuoden jokaisena tuntina. Lisäksi voit halutessasi hyödyntää esimerkiksi asumiseen ja vapaa-aikaan liittyviä asiakasetuja. Tervetuloa kotiin!

### Asunnon tiedot

#### Asuinkustannukset

<b>Luovutushinta</b> ⓘ	38906,24€
Alkuperäinen asumisoikeusmaksu	20935,36€
Indeksitarkistus	17970,88€
<b>Käyttövastike</b> ⓘ	1597,12€
Perusvastike	1198,34€
Hoitovastike	398,78€
<b>Vakuusmaksu</b>	250€
<b>Vesimaksu</b>	Sisältyy vastikkeeseen

#### Perustiedot asunnosta

<b>Talotyyppi</b>	Paritalo
<b>Energialuokka</b>	E2007
<b>Huoneistotyyppi</b>	5H+K+S
<b>Pinta-ala</b>	103.00 m <sup>2</sup>
<b>Kerros</b>	1-2
<b>Parveke</b>	1
<b>Oma sauna</b>	Kyllä
<b>Erillinen wc</b>	Kyllä
<b>Hissi</b>	Ei
<b>Vapautuu</b>	19.03.2025
<b>Kunto</b>	Hyvä
<b>Lemmikit</b>	Sallittu
<b>Laajakaista</b> ⓘ	DNA Welho

---

## Rakennuksen tiedot

<b>Asumismuoto</b>	Asokoti	<b>Valmistumisvuosi</b>	1996	<b>Laajakaista</b>	DNA Welho
<b>Asuntoja</b>	13	<b>Hissit</b>	Ei	<b>Antennijärjestelmä</b>	Kaapeli
<b>Asuinrakennuksia</b>	4	<b>Energialuokka</b>	E2007	<b>KaapeliTV</b>	DNA
<b>Käyttövastike / kk / jm<sup>2</sup></b>	15,55€	<b>Lämmitysmuoto</b>	Kauko	<b>Kattomateriaali</b>	Tiili
<b>Keskimääräinen asumisoikeusmaksu / jm<sup>2</sup></b>	390,94€	<b>Autopaikat</b>	20	<b>Runkomateriaali</b>	Puu
		<b>Talosauna</b>	Ei	<b>Lemmikit</b>	Sallittu

## Tehdyt korjaukset

**2019** Lämmönsiirtimen uusiminen **2020** Aitojen kunnostus ja maalaus **2021** Kattoturvatuotteet **2022** Salaojituksen kuntokartoitus **2022** Vesikatkon kuntotutkimus

## Arvio tulevista korjauksista

**2028** Ilmanvaihtokanavien säätö ja nuohous

## Kaavoitusviranomainen

Vantaan Kaupunki, Kielotie 28, 01300 Vantaa, Vaihde (09) 83911

---

## Tupakointi asunnoissamme

Kaikki uudet asuinkiinteistömme ovat olleet jo pitkään täysin savuttomia heti valmistumisestaan lähtien. Muutumme vähitellen savuttomiksi kaikkien asuntojemme osalta: uusien asukkaiden sopimukset ovat kieltäneet tupakoinnin huoneistoissa ja parvekkeilla 1.1.2021 alkaen. Kiinteistö ei ole välttämättä savuton muiden huoneistojen osalta, koska niissä voi olla vanhoja sopimuksia, joissa ei ole tupakointikieltoa.

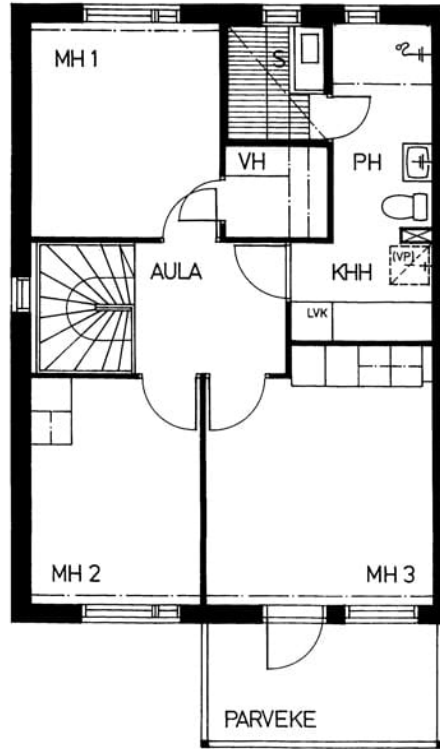
Asuntomyyjä

**Susanna Sihvo**

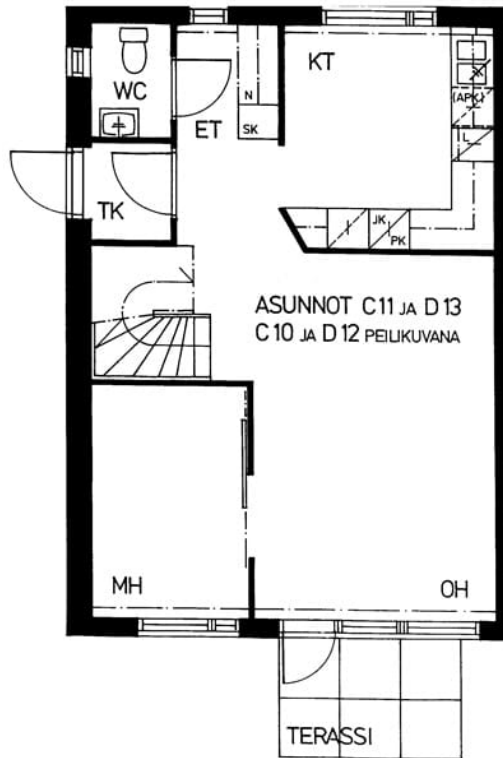
0201612224

[susanna.sihvo@asuntosaatio.fi](mailto:susanna.sihvo@asuntosaatio.fi)

Tuulikuja 2, 02100 Espoo



Pähkinäkuori 2 C 11 / pohjakuva 2. kerros  
Ei mittakaavassa



Pähkinäkuori 2 C 11 / pohjakuva 1. kerros  
Ei mittakaavassa