

Klariksentie 1 A 13

62 m², 2H+K+S

Kolmannen kerroksen tilava kaksio: Makuuhuone, olohuone sekä keittiö astianpesukoneella sekä kylpyhuone omalla saunalla!

Asunnossa ruskea tyylikäs laminaattilattia. Keittiössä hyvin kaappi sekä laskutilaa. Keittiön viereen saa hyvin mahtumaan ruokailuryhmän. Hyvä pohjaratkaisu ja kaikissa tiloissa ovi. Asunnossa lasitettu parveke. Asunto myydään ensisijaisesti asumisoikeusasuntona, mahdollisuus myös vuokraukseen.

Heti vapaa, joten muuttamaan pääset halutessasi todella nopeasti! Jätä hakemus asuntosaatio.fi ja sovi esittelystä antti.mononen@asuntosaatio.fi

Klariksentie 1 A 13, Espoo, 2H+K+S, 62m2



Tietoa kohteesta

Viihtyisä, kolmen kerrostalon muodostama kohde, jossa on asuntoja yksiöistä kaksioihin ja kolmioihin sekä viiden huoneen asuntoja. Asukkaiden käytössä on A-talossa ilmainen kerhohuone, jossa asukkaat voivat järjestää esimerkiksi perhejuhlia, ja jossa asukastoimiskunta järjestää asukastapahtumia. Kohteessa on maalampö. Talot sijaitsevat heti rauhallisella sijainnilla Keskuspuiston

vieressä, joten ulkoilemaan pääsee lähes suoraan kotiovelta ja useista kodeista on metsäiset näkymät.

Suurpelto on keskellä Espoota ja sieltä on hyvät yhteydet moneen suuntaan. Klariksentieltä bussipysäkille on noin 100 metriä ja kesäkaudella alueella on kaupunkipyöräasema. Alueella on kansainvälinen ja suomenkielinen koulu ja Angry Birds -leikkipuisto. Arjen tärkeimmät palvelut löytyvät kauppakeskus Suuriksesta. Alueella on Suurpelto-seura, joka järjestää asukkaille usein tapahtumia. Myös Suurpellon Martat -yhdistys toimii aktiivisesti.

Asuntosäätiön asumisoikeus- ja vuokra-asukkaana voit asua kodissasi turvallisin mielin. Me huolehdimme ammattitaidolla asuntojen ja kiinteistöjen ylläpidosta, korjauksista ja remonteista. Asukkaana voit ottaa aina tarvittaessa yhteyttä Palvelukeskukseemme, joka palvelee vuoden jokaisena tuntina. Lisäksi voit halutessasi hyödyntää esimerkiksi asumiseen ja vapaa-aikaan liittyviä asiakasetuja. Tervetuloa kotiin!

Asunnon tiedot

Asuinkustannukset

Luovutushinta ⓘ	44357,55€
Alkuperäinen asumisoikeusmaksu	33769,75€
Indeksitarkistus	10587,8€
Käyttövastike ⓘ	965,3€
Perusvastike	788,72€
Hoitovastike	176,58€
Vakuusmaksu	250€
Vesimaksu/henkilö/kk ⓘ	16€
Autopaikkamaksut	
Autopaikkamaksu 1	10,00€
Autohallimaksu 1	25,00€

Perustiedot asunnosta

Talotyyppi	Kerrostalo
Energialuokka	C
Huoneistotyyppi	2H+K+S
Pinta-ala	62.00 m ²
Kerros	3
Parveke	1
Oma sauna	Kyllä
Hissi	Kyllä
Vapautuu	Heti vapaa
Kunto	Hyvä
Lemmikit	Sallittu
Laajakaista ⓘ	DNA Welho

Rakennuksen tiedot

Asumismuoto	Asokoti	Porrashuoneet	3	Kerhuhuone	1
Asuntoja	58	Hissit	3	Laajakaista	DNA Welho
Asuinrakennuksia	3	Energialuokka	C	Antennijärjestelmä	Kaapeli
Käyttövastike / kk / jm²	14,76€	Lämmitysmuoto	Maalämpö	KaapeliTV	DNA
Keskimääräinen asumisoikeusmaksu / jm²	675,38€	Autopaikat	58	Kattomateriaali	Huopa
Valmistumisvuosi	2010	Talosauna	Ei	Runkomateriaali	Betoni
		Kuivaushuone	Kyllä	Lemmikit	Sallittu

Tehdyt korjaukset

2018 Ilmanvaihtokanavien säätö ja nuohous **2018** Maalämpöjärjestelmän kunnostus

Tulevat korjaukset

2026 Kattoturvatotteiden päivittäminen

Tupakointi asunnoissamme

Kaikki uudet asuinkiinteistömme ovat olleet jo pitkään täysin savuttomia heti valmistumisestaan lähtien. Muutumme vähitellen savuttomiksi kaikkien asuntojemme osalta: uusien asukkaiden sopimukset ovat kieltäneet tupakoinnin huoneistoissa ja parvekkeilla 1.1.2021 alkaen. Kiinteistö ei ole välttämättä savuton muiden huoneistojen osalta, koska niissä voi olla vanhoja sopimuksia, joissa ei ole tupakointikieltoa.

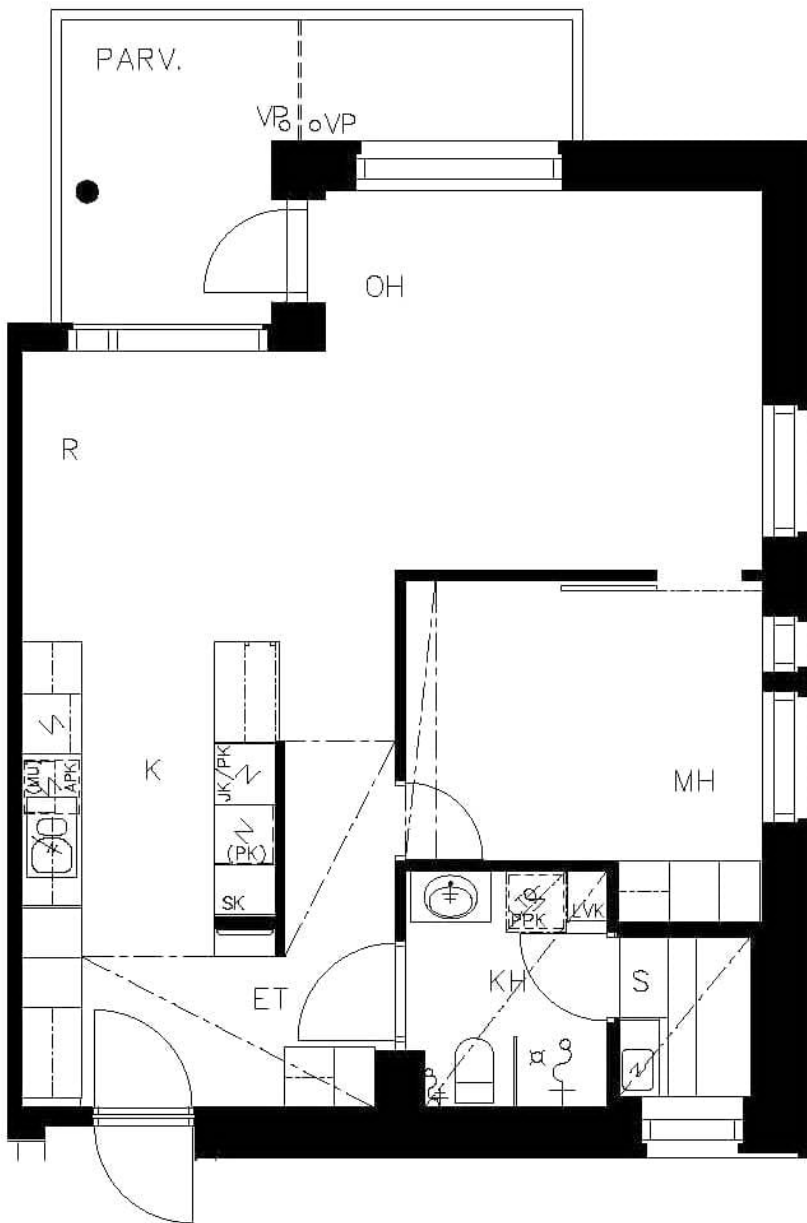
Asuntomyyjä

Antti Mononen

020 161 2405

antti.mononen@asuntosaatio.fi

Tuulikuja 2, 02100 Espoo



Klariksentie 1 A 13 / Pohjakuva

Ei mittakaavassa