

Klariksentie 1 A 15

57,5 m², 2H+KK+S

Sovi oma esittelysi: antti.mononen@asuntosaatio.fi

Tietoa kohteesta

Viihtyisä, kolmen kerrostalon muodostama kohde, jossa on asuntoja yksiöistä kaksioihin ja kolmioihin sekä viiden huoneen asuntoja. Asukkaiden käytössä on A-talossa ilmainen kerhohuone, jossa asukkaat voivat järjestää esimerkiksi perhejuhlia, ja jossa asukastoimiskunta järjestää asukastapahtumia. Kohteessa on maalampö. Talot sijaitsevat heti rauhallisella sijainnilla Keskuspuiston vieressä, joten ulkoilemaan pääsee lähes suoraan kotiovelta ja useista kodeista on metsäiset näkymät.

Suurpelto on keskellä Espoota ja sieltä on hyvät yhteydet moneen suuntaan. Klariksentieltä bussipysäkille on noin 100 metriä ja kesäkaudella alueella on kaupunkipyöräasema. Alueella on kansainvälinen ja suomenkielinen koulu ja Angry Birds -leikkipuisto. Arjen tärkeimmät palvelut löytyvät kauppakeskus Suuriksesta. Alueella on Suurpelto-seura, joka järjestää asukkaille usein tapahtumia. Myös Suurpellon Martat -yhdistys toimii aktiivisesti.

Asuntosäätiön asumisoikeus- ja vuokra-asukkaana voit asua kodissasi turvallisin mielin. Me huolehdimme ammattitaidolla asuntojen ja kiinteistöjen ylläpidosta, korjauksista ja remonteista. Asukkaana voit ottaa aina tarvittaessa yhteyttä Palvelukeskukseemme, joka palvelee vuoden jokaisena tuntina. Lisäksi voit halutessasi hyödyntää esimerkiksi asumiseen ja vapaa-aikaan liittyviä asiakasetuja. Tervetuloa kotiin!

Asunnon tiedot

Asuinkustannukset

Luovutushinta ⓘ	42677,78€
Alkuperäinen asumisoikeusmaksu	31910,86€
Indeksitarkistus	10660,08€
Muutostyöt	106,84€
Käyttövastike ⓘ	915,26€
Perusvastike	761,99€
Hoitovastike	153,26€
Vakuusmaksu	250€
Vesimaksu/henkilö/kk ⓘ	16€
Autopaikkamaksut	
Autopaikkamaksu 1	10,00€
Autohallimaksu 1	25,00€

Perustiedot asunnosta

Talotyyppi	Kerrostalo
Energialuokka	C
Huoneistotyyppi	2H+KK+S
Pinta-ala	57.50 m ²
Kerros	4
Parveke	1
Oma sauna	Kyllä
Hissi	Kyllä
Vapautuu	Heti vapaa
Kunto	Hyvä
Lemmikit	Sallittu
Laajakaista ⓘ	DNA Welho

Tehdyt muutostyöt

2018 Sälekaihtimet (valkoiset tai vaaleanharmaat)

Rakennuksen tiedot

Asumismuoto	Asokoti	Porrashuoneet	3	Kerhuhuone	1
Asuntoja	58	Hissit	3	Laajakaista	DNA Welho
Asuinrakennuksia	3	Energialuokka	C	Antennijärjestelmä	Kaapeli
Käyttövastike / kk / jm²	14,81€	Lämmitysmuoto	Maalämpö	KaapeliTV	DNA
Keskimääräinen asumisoikeusmaksu / jm²	677,23€	Autopaikat	58	Kattomateriaali	Huopa
Valmistumisvuosi	2010	Talosauna	Ei	Runkomateriaali	Betoni
		Kuivaushuone	Kyllä	Lemmikit	Sallittu

Tehdyt korjaukset

2018 Ilmanvaihtokanavien säätö ja nuohous **2018** Maalämpöjärjestelmän kunnostus

Arvio tulevista korjauksista

2026 Kattoturvatuoitteiden päivittäminen

Tupakointi asunnoissamme

Kaikki uudet asuinkiinteistömme ovat olleet jo pitkään täysin savuttomia heti valmistumisestaan lähtien. Muutumme vähitellen savuttomiksi kaikkien asuntojemme osalta: uusien asukkaiden sopimukset ovat kieltäneet tupakoinnin huoneistoissa ja parvekkeilla 1.1.2021 alkaen. Kiinteistö ei ole välttämättä savuton muiden huoneistojen osalta, koska niissä voi olla vanhoja sopimuksia, joissa ei ole tupakointikieltoa.

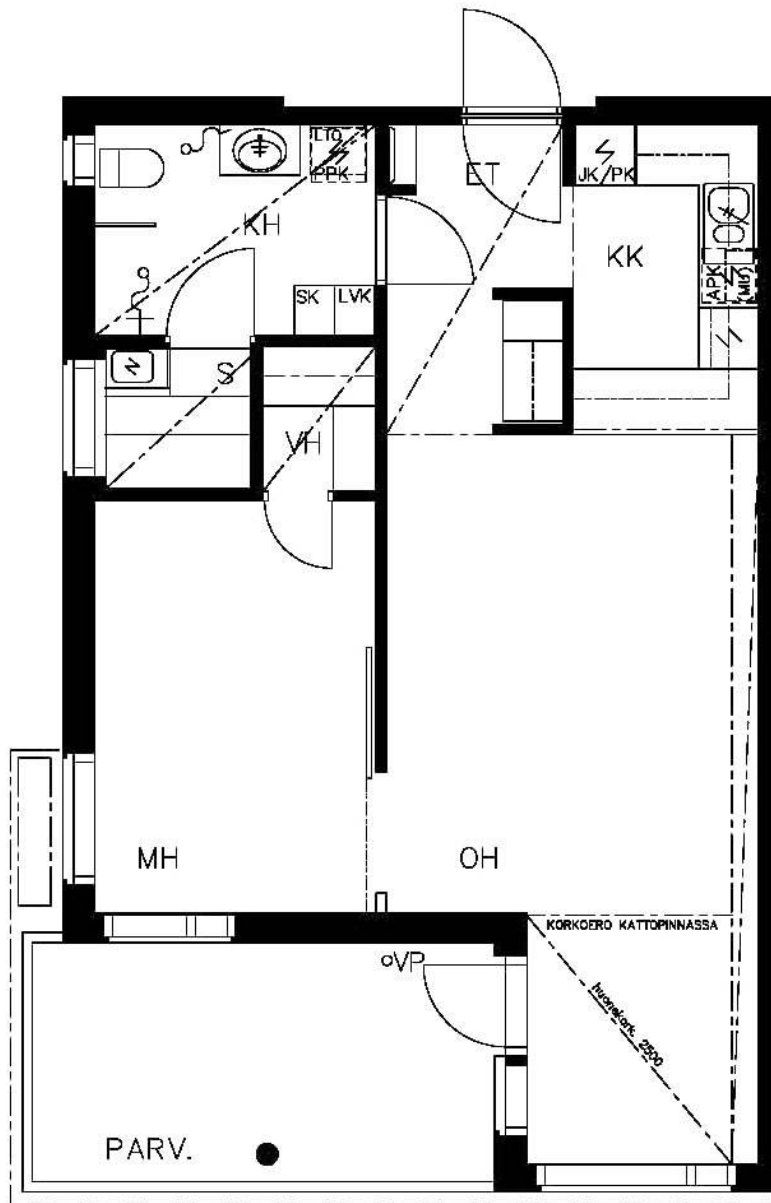
Asuntomyyjä

Antti Mononen

020 161 2405

antti.mononen@asuntosaatio.fi

Tuulikuja 2, 02100 Espoo



HUONEKORKEUS 2595 mm LUKUUN OTTAMATTA ALAKATTOMERKINNÖIN ESITETTYJÄ ALUEITA

Klariksentie 1 A 15 / Pohjakuva

Ei mittakaavassa