

Klariksentie 1 A 22

59 m², 2H+K+S

Ylimmän kerroksen asunto vapautumassa. Asunnossa on ihana oma aurinkoinen kattoterassi. Mikäli kiinnostuit tee heti hakemus.

Tietoa kohteesta

Viihtyisä, kolmen kerrostalon muodostama kohde, jossa on asuntoja yksiöistä kaksioihin ja kolmioihin sekä viiden huoneen asuntoja. Asukkaiden käytössä on A-talossa ilmainen kerhuhuone, jossa asukkaat voivat järjestää esimerkiksi perhejuhlia, ja jossa asukastoimiskunta järjestää asukastapahtumia. Kohteessa on maalampö. Talot sijaitsevat heti rauhallisella sijainnilla Keskuspuiston vieressä, joten ulkoilemaan pääsee lähes suoraan kotiovelta ja useista kodeista on metsäiset näkymät.

Suurpelto on keskellä Espoota ja sieltä on hyvät yhteydet moneen suuntaan. Klariksentieltä bussipysäkille on noin 100 metriä ja kesäkaudella alueella on kaupunkipyöräasema. Alueella on kansainvälinen ja suomenkielinen koulu ja Angry Birds -leikkipuisto. Arjen tärkeimmät palvelut löytyvät kauppakeskus Suuriksesta. Alueella on Suurpelto-seura, joka järjestää asukkaille usein tapahtumia. Myös Suurpellon Martat -yhdistys toimii aktiivisesti.

Asuntosäätiön asumisoikeus- ja vuokra-asukkaana voit asua kodissasi turvallisissa mielin. Me huolehdimme ammattitaidolla asuntojen ja kiinteistöjen ylläpidosta, korjauksista ja remonteista. Asukkaana voit ottaa aina tarvittaessa yhteyttä Palvelukeskukseemme, joka palvelee vuoden jokaisena tuntina. Lisäksi voit halutessasi hyödyntää esimerkiksi asumiseen ja vapaa-aikaan liittyviä asiakasetuja. Tervetuloa kotiin!

Asunnon tiedot

Asuinkustannukset

| | |
|----------------------------------|-----------|
| Luovutushinta ⓘ | 43686,02€ |
| Alkuperäinen asumisoikeusmaksu | 33150,12€ |
| Indeksitarkistus | 10535,9€ |
| Käyttövastike ⓘ | 947,59€ |
| Perusvastike | 774,25€ |
| Hoitovastike | 173,34€ |
| Käyttövastike 1.1. alkaen | 950,8€ |
| Perusvastike 1.1. alkaen | 791,59€ |
| Hoitovastike 1.1. alkaen | 159,22€ |
| Vakuusmaksu | 250€ |
| Vesimaksu/henkilö/kk ⓘ | 16€ |
| Autopaikkamaksut | |
| Autopaikkamaksu 1 | 10,00€ |
| Autohallimaksu 1 | 25,00€ |

Perustiedot asunnosta

| | |
|------------------------|----------------------|
| Talotyyppi | Kerrostalo |
| Energialuokka | C |
| Huoneistotyyppi | 2H+K+S |
| Pinta-ala | 59.00 m ² |
| Kerros | 5 |
| Parveke | 1 |
| Oma sauna | Kyllä |
| Hissi | Kyllä |
| Vapautuu | Heti vapaa |
| Kunto | Hyvä |
| Lemmikit | Sallittu |
| Laajakaista ⓘ | DNA Welho |

Rakennuksen tiedot

| | | | | | |
|--|---------|----------------------|----------|---------------------------|-----------|
| Asumismuoto | Asokoti | Porrashuoneet | 3 | Kerhuhuone | 1 |
| Asuntoja | 58 | Hissit | 3 | Laajakaista | DNA Welho |
| Asuinrakennuksia | 3 | Energialuokka | C | Antennijärjestelmä | Kaapeli |
| Käyttövastike / kk / jm² | 14,76€ | Lämmitysmuoto | Maalämpö | KaapeliTV | DNA |
| Keskimääräinen asumisoikeusmaksu / jm² | 677,23€ | Autopaikat | 58 | Kattomateriaali | Huopa |
| Valmistumisvuosi | 2010 | Talosauna | Ei | Runkomateriaali | Betoni |
| | | Kuivaushuone | Kyllä | Lemmikit | Sallittu |

Tehdyt korjaukset

2018 Ilmanvaihtokanavien säätö ja nuohous **2018** Maalämpöjärjestelmän kunnostus

Arvio tulevista korjauksista

2026 Kattoturvatuoitteiden päivittäminen

Tupakointi asunnoissamme

Kaikki uudet asuinkiinteistömme ovat olleet jo pitkään täysin savuttomia heti valmistumisestaan lähtien. Muutimme vähitellen savuttomiksi kaikkien asuntojemme osalta: uusien asukkaiden sopimukset ovat kieltäneet tupakoinnin huoneistoissa ja parvekkeilla 1.1.2021 alkaen. Kiinteistö ei ole välttämättä savuton muiden huoneistojen osalta, koska niissä voi olla vanhoja sopimuksia, joissa ei ole tupakointikieltoa.

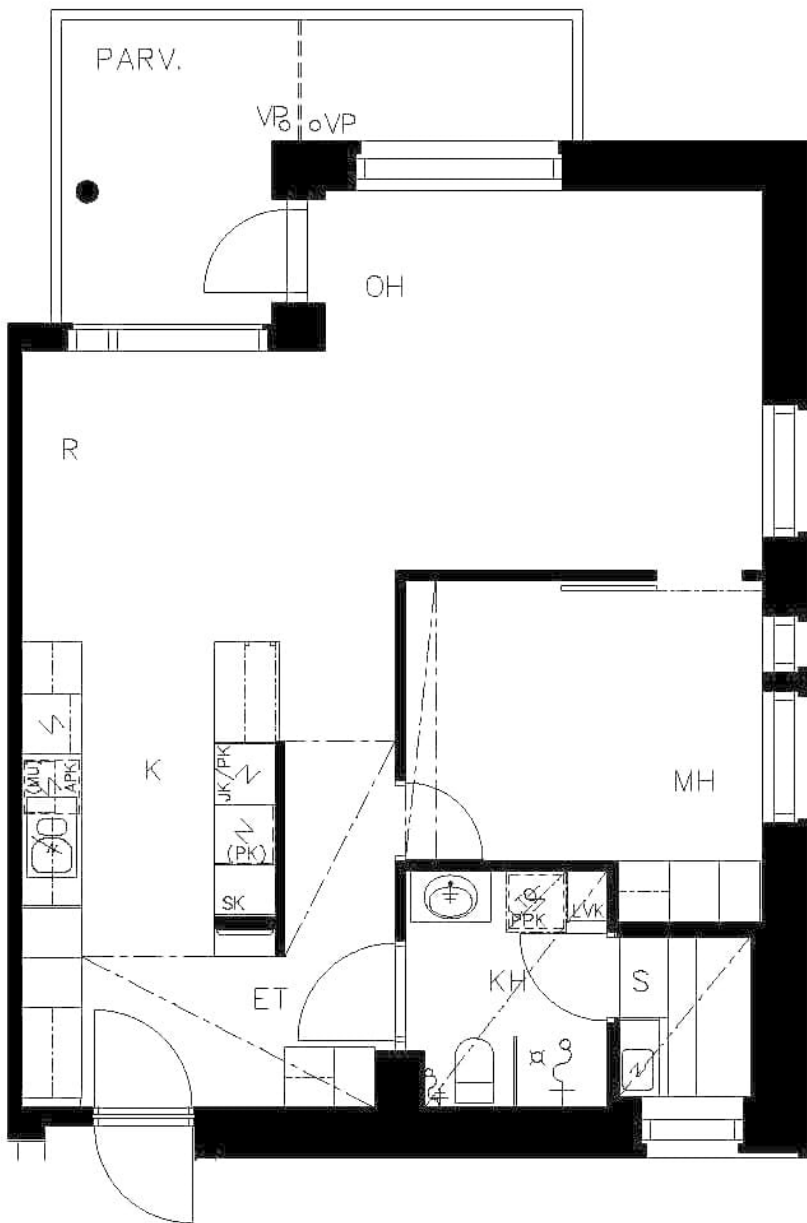
Asuntomyyjä

Antti Mononen

020 161 2405

antti.mononen@asuntosatio.fi

Tuulikuja 2, 02100 Espoo



Klariksentie 1 A 22 / Pohjakuva

Ei mittakaavassa