

Takomotie 25 C 44

87 m², 4H+K+S

Perheasunto ensimmäisessä kerroksessa lähellä Talin ulkoilualueita, hyvät liikenneyhteydet. Tilava keittiö ja jokaisessa makuuhuoneessa kaapit säilytystä varten.

Asunto mahdollista myös vuokrata! Jätä vuokra-asuntohakemus nettisivuillamme www.asuntosaatio.fi ja ole yhteydessä jemina.jalonen@asuntosaatio.fi esittelyajan sopimiseksi.

Tietoa kohteesta

Pitäjänmäellä Strömberg/Valimon alueella sijaitseva kerrostalo, rauhallinen sijainti mutta lähikauppa vain parinsadan metrin päässä. Loistavat liikenneyhteydet, Talin ulkoilumaastot kivenheiton päässä.

Asunnon tiedot

Asuinkustannukset

| | |
|----------------------------------|------------------------|
| Luovutushinta ⓘ | 29930,27€ |
| Alkuperäinen asumisoikeusmaksu | 14373,34€ |
| Indeksitarkistus | 11991,55€ |
| Muutostyöt | 3565,38€ |
| Käyttövastike ⓘ | 1417,75€ |
| Perusvastike | 1097,77€ |
| Hoitovastike | 319,98€ |
| Käyttövastike 1.1. alkaen | 1425,01€ |
| Perusvastike 1.1. alkaen | 1132,43€ |
| Hoitovastike 1.1. alkaen | 292,58€ |
| Vakuusmaksu | 250€ |
| Vesimaksu | Sisältyy vastikkeeseen |
| Autopaikkamaksut | |
| Autohallimaksu 2 | 0,00€ |
| Autopaikkamaksu 1 | 23,00€ |
| Autohallimaksu 1 | 42,00€ |

Perustiedot asunnosta

| | |
|------------------------|----------------------|
| Talotyyppi | Kerrostalo |
| Energialuokka | F |
| Huoneistotyyppi | 4H+K+S |
| Pinta-ala | 87.00 m ² |
| Kerros | 1 |
| Parveke | 1 |
| Oma sauna | Ei |
| Hissi | Kyllä |
| Vapautuu | Heti vapaa |
| Kunto | Hyvä |
| Lemmikit | Sallittu |
| Laajakaista ⓘ | DNA Welho |

Tehdyt muutostyöt

2017 Sälekaihtimet (valkoiset tai vaaleanharmaat) **2022** Parvekelasitus

Rakennuksen tiedot

| | | | | | |
|--|---------|----------------------|-------|---------------------------|-----------|
| Asumismuoto | Asokoti | Porrashuoneet | 3 | Kuivaushuone | Kyllä |
| Asuntoja | 58 | Hissit | 3 | Askarteluhuone | 1 |
| Asuinrakennuksia | 1 | Energialuokka | F | Laajakaista | DNA Welho |
| Käyttövastike / kk / jm² | 17,59€ | Lämmitysmuoto | Kauko | Antennijärjestelmä | Kaapeli |
| Keskimääräinen asumisoikeusmaksu / jm² | 322,4€ | Autopaikat | 46 | KaapeliTV | DNA |
| Valmistumisvuosi | 1997 | Talosauna | 1 | Kattomateriaali | Huopa |
| | | Pyykkitupa | Kyllä | Lemmikit | Sallittu |

Tehdyt korjaukset

2016 Lämmönsiirtimen uusiminen **2016** Savunpoisto **2017** Hissien uusiminen **2018** Ilmanvaihtokoneen uusiminen TOP AIR **2020** Lämmitysjärjestelmän tasapainotus ja säätö **2021** Elementtisaumojen uusiminen **2021** Kattoturvatotteiden kunnostus/uusiminen **2024** Ilmanvaihtokanavien säätö ja nuohous

Arvio tulevista korjauksista

2025 Peruskorjaus **2026** Saunaosaston kunnostus **2027** Julkisivun pesu **2027** Puuosien maalaus ja kunnostus **2027** Ulkovalaistus muutetaan LED

Kaavoitusviranomainen

Helsingin Kaupunki, kaupunkisuunnitteluvirasto, Kansakoulukatu 3, Helsinki 00100, vaihde (09) 310 1673

Tupakointi asunnoissamme

Kaikki uudet asuinkiinteistömme ovat olleet jo pitkään täysin savuttomia heti valmistumisestaan lähtien. Muutimme vähitellen savuttomiksi kaikkien asuntojemme osalta: uusien asukkaiden sopimukset ovat kieltäneet tupakoinnin huoneistoissa ja parvekkeilla 1.1.2021 alkaen. Kiinteistö ei ole välttämättä savuton muiden huoneistojen osalta, koska niissä voi olla vanhoja sopimuksia, joissa ei ole tupakointikieltoa.

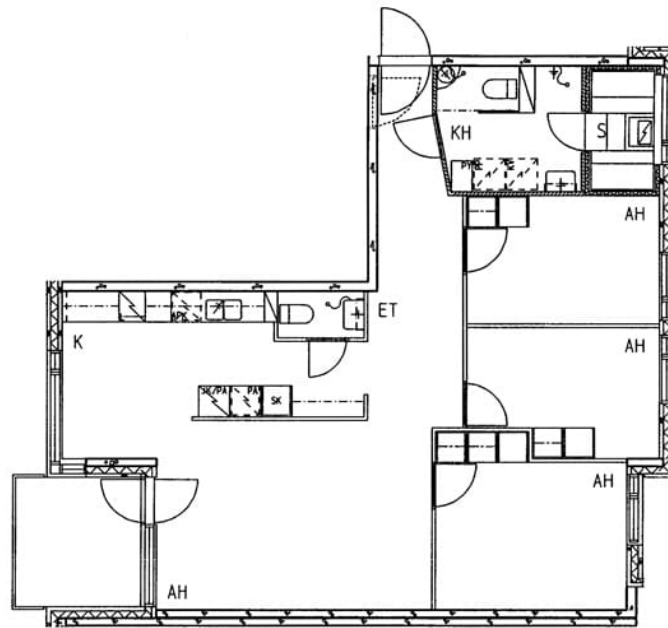
Asuntomyyjä

Jemina Jalonen

0201612206

jemina.jalonen@asuntosaatio.fi

Tuulikuja 2, 02100 Espoo



Takomotie 25 C 44 / pohjakuva

Ei mittakaavassa