

# Lounatuulentie 7 A 6

## 90,5 m<sup>2</sup>,

### 4h+k+s+asuntopiha

Täytähän vuokra-asuntohakemuksen [www.asuntosaatio.fi](http://www.asuntosaatio.fi) nettisivuillamme ja otathan yhteyttä niin sovitaan esittelyä.

#### Tietoa kohteesta

Valoisia vuokrakoteja Klaavonkallion rauhallisella alueella. Asuintilojen lattiat ovat laminaattia, kylpyhuone laatoitettu. Keittiössä on mm. astianpesukone, keraaminen liesi ja kalusteuuni. Useimmissa maantasohuoneistoissa on asuntopiha, muissa on lasitettu parveke. Vuokra sisältää 25M taloyhtiölaajakaistan. Autopaikat ovat lämpöpistokkeellisia katos- tai avopaikkoja.

Klaavonkallio sijaitsee aivan Hyrylän keskustan tuntumassa. Kaikki peruspalvelut, kuten päiväkodit, koulut ja terveyspalvelut, ovat kävelymatkan päähän, kuten myös Tuusulanjärvi, joka tarjoaa upeat kulttuurimaisemat.

Asukasvalinnassa noudatetaan tarveharkintaa sekä varallisuusrajoja.

Asuntosäätiön asumisoikeus- ja vuokra-asukkaana voit asua kodissasi turvallisissa mielin. Me huolehdimme ammattitaidolla asuntojen ja kiinteistöjen ylläpidosta, korjauksista ja remonteista. Asukkaana voit ottaa aina tarvittaessa yhteyttä Palvelukeskukseemme, joka palvelee vuoden jokaisena tuntina. Lisäksi voit halutessasi hyödyntää esimerkiksi asumiseen ja vapaa-aikaan liittyviä asiakasetuja. Tervetuloa kotiin!

## Asunnon tiedot

### Asuinkustannukset

<b>Vuokra</b>	1291,77€
<b>Vakuusmaksu</b>	250€
<b>Vesimaksu/henkilö/kk</b> ⓘ	30€
<b>Autopaikkamaksut</b>	
Autopaikka	20,00€
Autokatos	25,00€

### Perustiedot asunnosta

<b>Talotyyppi</b>	Kerrostalo
<b>Energialuokka</b>	C2007
<b>Huoneistotyyppi</b>	4h+k+s+asuntopiha
<b>Pinta-ala</b>	90.50 m <sup>2</sup>
<b>Kerros</b>	1
<b>Parveke</b>	1
<b>Oma sauna</b>	Kyllä
<b>Erillinen wc</b>	Kyllä
<b>Hissi</b>	Ei
<b>Vapautuu</b>	01.02.2025
<b>Lemmikit</b>	Sallittu
<b>Laajakaista</b> ⓘ	Sisältyy vuokraan

---

## Rakennuksen tiedot

<b>Asumismuoto</b>	Vuokrakoti	<b>Porrashuoneet</b>	2	<b>Talosauna</b>	Ei
<b>Asuntoja</b>	34	<b>Hissit</b>	1	<b>Laajakaista</b>	Sisältyy vuokraan
<b>Asuinrakennuksia</b>	2	<b>Energialuokka</b>	B2007, C2007	<b>Runkomateriaali</b>	Betoni
<b>Keskimääräinen vuokra</b>	690,23 - 1362,72€	<b>Lämmitysmuoto</b>	Kaukolämpö	<b>Lemmikit</b>	Sallittu
<b>Valmistumisvuosi</b>	2013	<b>Autopaikat</b>	51		

---

## Tupakointi asunnoissamme

Kaikki uudet asuinkiinteistömme ovat olleet jo pitkään täysin savuttomia heti valmistumisestaan lähtien. Muutumme vähitellen savuttomiksi kaikkien asuntojemme osalta: uusien asukkaiden sopimukset ovat kieltäneet tupakoinnin huoneistoissa ja parvekkeilla 1.1.2021 alkaen. Kiinteistö ei ole välttämättä savuton muiden huoneistojen osalta, koska niissä voi olla vanhoja sopimuksia, joissa ei ole tupakointikieltoa.

---

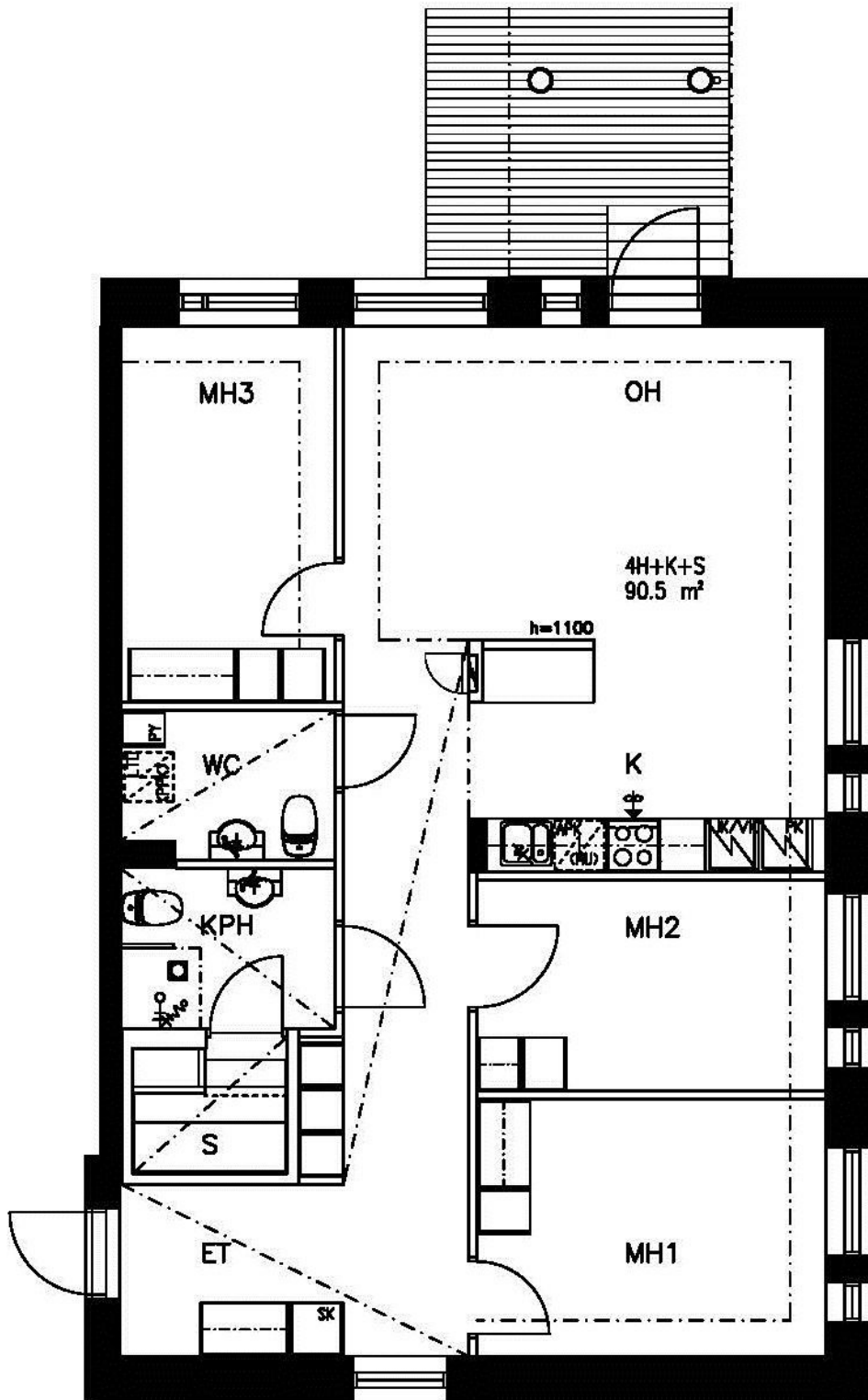
Vuokravälittäjä

**Jero Heino**

040 662 6045

[jero.heino@asuntosaatio.fi](mailto:jero.heino@asuntosaatio.fi)

Tuulikuja 2, 02100 Espoo



Lounatuulentie 7 A 6 / pohjakuva  
 Ei mittakaavassa