

Tapulikaupungintie 15 A 5

51,5 m², 2H+KK+S

Saunallinen kaksio vaatehuoneella ja parvekkeella.

Asunto vapautuu uusille asukkaille helmikuussa 2025.

Jätä hakemus osoitteessa asuntosaatio.fi.

Tietoa kohteesta

Viihtyisä kerrostalokohde vehreässä Puistolassa pientaloalueen vieressä. Useimmat isot asunnot ovat käteviä läpitalon huoneistoja, joissa on tilava olohuone, iso avokeittiö, reilun kokoiset makuuhuoneet, oma ikkunallinen sauna, kylpyhuoneesta erillinen wc-tila ja kodinhoitohuone sekä parveke. Kohteessa on talopesula ja kuivaushuone. Runsaasti autopaikkoja. Kohteessa on omatoimivierherhoito.

Alueella on päiväkoteja, koulu ja medialukio. Palvelut lähellä, mm. apteekki, kirjasto, terveysasema ja ruokakauppa. Puistojen lisäksi ulkoilemaan kutsuvat esimerkiksi urheilukentät ja ulkokuntosali. Bussipysäkki talon edessä, juna-asemalle parinsadan metrin kävelymatka. Tikkurilan palvelut muutaman junapysäkin päässä.

Asuntosäätiön asumisoikeus- ja vuokra-asukkaana voit asua kodissasi turvallisin mielin. Me huolehdimme ammattitaidolla asuntojen ja kiinteistöjen ylläpidosta, korjauksista ja remonteista. Asukkaana voit ottaa aina tarvittaessa yhteyttä Palvelukeskukseemme, joka palvelee vuoden jokaisena tuntina. Lisäksi voit halutessasi hyödyntää esimerkiksi asumiseen ja vapaa-aikaan liittyviä asiakasetuja. Tervetuloa kotiin!

Asunnon tiedot

Asuinkustannukset

| | |
|----------------------------------|------------------------|
| Luovutushinta ⓘ | 24848,29€ |
| Alkuperäinen asumisoikeusmaksu | 14825,45€ |
| Indeksitarkistus | 10022,84€ |
| Käyttövastike ⓘ | 803,82€ |
| Perusvastike | 611,51€ |
| Hoitovastike | 192,31€ |
| Käyttövastike 1.1. alkaen | 797,53€ |
| Perusvastike 1.1. alkaen | 622,51€ |
| Hoitovastike 1.1. alkaen | 175,02€ |
| Vakuusmaksu | 250€ |
| Vesimaksu | Sisältyy vastikkeeseen |
| Autopaikkamaksut | |
| Autopaikkamaksu 2 | 15,00€ |
| Autopaikkamaksu 1 | 25,00€ |
| Autokatos 1 | 31,00€ |
| Autohallimaksu 1 | 35,00€ |

Tehdyt muutostyöt

2005 sälekaihtimet 2010 Parvekelasitus

Perustiedot asunnosta

| | |
|------------------------|----------------------|
| Talotyyppi | Kerrostalo |
| Energialuokka | E |
| Huoneistotyyppi | 2H+KK+S |
| Pinta-ala | 51.50 m ² |
| Kerros | 2 |
| Parveke | 1 |
| Oma sauna | Kyllä |
| Hissi | Kyllä |
| Vapautuu | Tarkentuu myöhemmin |
| Kunto | Hyvä |
| Lemmikit | Sallittu |
| Laajakaista ⓘ | DNA Welho |

Rakennuksen tiedot

| | | | | | |
|--|---------|----------------------|-------|---------------------------|-----------|
| Asumismuoto | Asokoti | Porrashuoneet | 3 | Kuivaushuone | Kyllä |
| Asuntoja | 66 | Hissit | 3 | Laajakaista | DNA Welho |
| Asuinrakennuksia | 1 | Energialuokka | E | Antennijärjestelmä | Kaapeli |
| Käyttövastike / kk / jm² | 15,34€ | Lämmitysmuoto | Kauko | KaapeliTV | DNA |
| Keskimääräinen asumisoikeusmaksu / jm² | 473,7€ | Autopaikat | 55 | Kattomateriaali | Huopa |
| Valmistumisvuosi | 2001 | Talosauna | Ei | Runkomateriaali | Betoni |
| | | Pyykkitupa | Kyllä | Lemmikit | Sallittu |

Tehdyt korjaukset

2015 Hissien uusiminen **2019** Aitojen kunnostus ja maalaus **2019** Ilmanvaihtokanavien säätö ja nuohous **2023** Elementtisaumojen uusiminen **2023** Lämmitysjärjestelmän tasapainotus ja säätö, patteriventtiilien vaihto

Arvio tulevista korjauksista

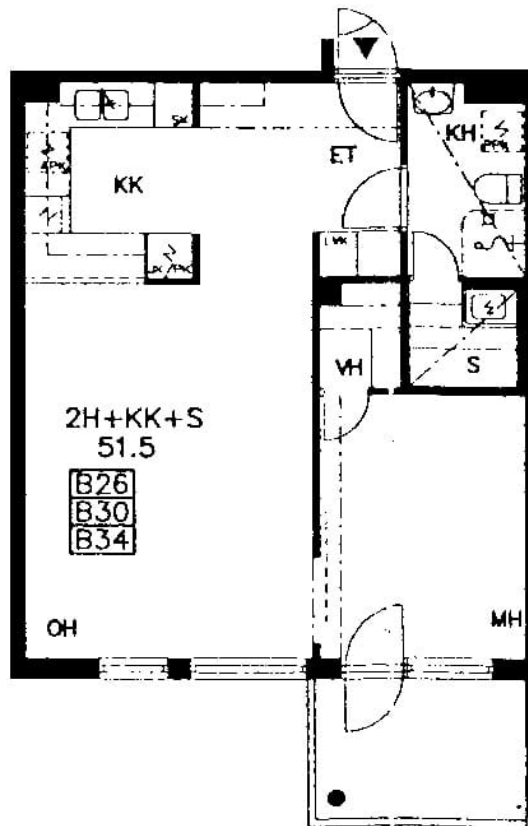
2027 Porrashuoneiden maalaus

Kaavoitusviranomainen

Helsingin Kaupunki, kaupunkisuunnitteluvirasto, Kansakoulukatu 3, Helsinki 00100, vaihde (09) 310 1673

Tupakointi asunnoissamme

Kaikki uudet asuinkiinteistömme ovat olleet jo pitkään täysin savuttomia heti valmistumisestaan lähtien. Muutimme vähitellen savuttomiksi kaikkien asuntojemme osalta: uusien asukkaiden sopimukset ovat kieltäneet tupakoinnin huoneistoissa ja parvekkeilla 1.1.2021 alkaen. Kiinteistö ei ole välttämättä savuton muiden huoneistojen osalta, koska niissä voi olla vanhoja sopimuksia, joissa ei ole tupakointikieltoa.



Tapulikaupungintie 15 A 5 / pohjakuva
Ei mittakaavassa