

# Tapulikaupungintie 15 A 5

## 51,5 m<sup>2</sup>, 2H+KK+S

Saunallinen kaksio vaatehuoneella ja parvekkeella.

Asunto vapautuu uusille asukkaille helmikuussa 2025.

Jätä hakemus osoitteessa asuntosaatio.fi.

### Information about the property

Viihtyisä kerrostalokohde vehreässä Puistolassa pientaloalueen vieressä. Useimmat isot asunnot ovat käteviä läpitalon huoneistoja, joissa on tilava olohuone, iso avokeittiö, reilun kokoiset makuuhuoneet, oma ikkunallinen sauna, kylpyhuoneesta erillinen wc-tila ja kodinhoitohuone sekä parveke. Kohteessa on talopesula ja kuivaushuone. Runsaasti autopaikkoja. Kohteessa on omatoimivierohoito.

Alueella on päiväkoteja, koulu ja medialukio. Palvelut lähellä, mm. apteekki, kirjasto, terveysasema ja ruokakauppa. Puistojen lisäksi ulkoilemaan kutsuvat esimerkiksi urheilukentät ja ulkokuntosali. Bussipysäkki talon edessä, juna-asemalle parinsadan metrin kävelymatka. Tikkurilan palvelut muutaman junapysäkin päässä.

Asuntosäätiön asumisoikeus- ja vuokra-asukkaana voit asua kodissasi turvallisin mielin. Me huolehdimme ammattitaidolla asuntojen ja kiinteistöjen ylläpidosta, korjauksista ja remonteista. Asukkaana voit ottaa aina tarvittaessa yhteyttä Palvelukeskukseemme, joka palvelee vuoden jokaisena tuntina. Lisäksi voit halutessasi hyödyntää esimerkiksi asumiseen ja vapaa-aikaan liittyviä asiakasetuja. Tervetuloa kotiin!

## Apartment info

### Housing costs

<b>Right-of-occupancy payment</b> ⓘ	24848,29€
Original right-of-occupancy payment	14825,45€
Index adjustment	10022,84€
<b>Residence charge</b> ⓘ	803,82€
Basic charge	611,51€
Communal charge	192,31€
<b>Residence charge from January 1st</b>	797,53€
Basic charge from January 1st	622,51€
Communal charge from January 1st	175,02€
<b>Security deposit</b> ⓘ	250€
<b>Water fee</b>	Is included in the residence charge
<b>Parking fees</b> ⓘ	
Autopaikkamaksu 2	15,00€
Autopaikkamaksu 1	25,00€
Autokatos 1	31,00€
Autohallimaksu 1	35,00€

### Apartment basic info

<b>Housing type</b>	Apartment house
<b>Energy class</b>	E
<b>Apartment type</b>	2H+KK+S
<b>Living area</b>	51.50 m <sup>2</sup>
<b>Floor</b>	2
<b>Balcony</b>	1
<b>Own sauna</b>	Yes
<b>Elevator</b>	Yes
<b>Available</b>	Will be clarified later
<b>Condition</b>	Good
<b>Pets</b>	Allowed
<b>Broadband</b> ⓘ	DNA Welho

### Alterations made to this home

2005 sälekaihtimet 2010 Parvekelasitus

---

## Basic house info

<b>Form of housing</b>	Right-of-occupancy	<b>Staircases</b>	3	<b>Drying room</b>	Yes
<b>Apartment count</b>	66	<b>Elevators</b>	3	<b>Broadband</b>	DNA Welho
<b>Building count</b>	1	<b>Energy class</b>	E	<b>TV-antenna system</b>	Kaapeli
<b>Residence charge / month / jm<sup>2</sup></b>	15,34€	<b>Heating</b>	Kauko	<b>CableTV</b>	DNA
<b>Average right-of-occupancy payment / jm<sup>2</sup></b>	473,7€	<b>Parking spaces</b>	55	<b>Roof material</b>	Huopa
<b>Construction year</b>	2001	<b>House sauna</b>	No	<b>House frame material</b>	Betoni
		<b>Laundry room</b>	Yes	<b>Pets</b>	Allowed

## Repairs made

**2015** Hissien uusiminen **2019** Aitojen kunnostus ja maalaus **2019** Ilmanvaihtokanavien säätö ja nuohous **2023** Elementtisaumojen uusiminen **2023** Lämmitysjärjestelmän tasapainotus ja säätö, patteriventtiilien vaihto

## Assessment of upcoming repairs

**2027** Porrashuoneiden maalaus

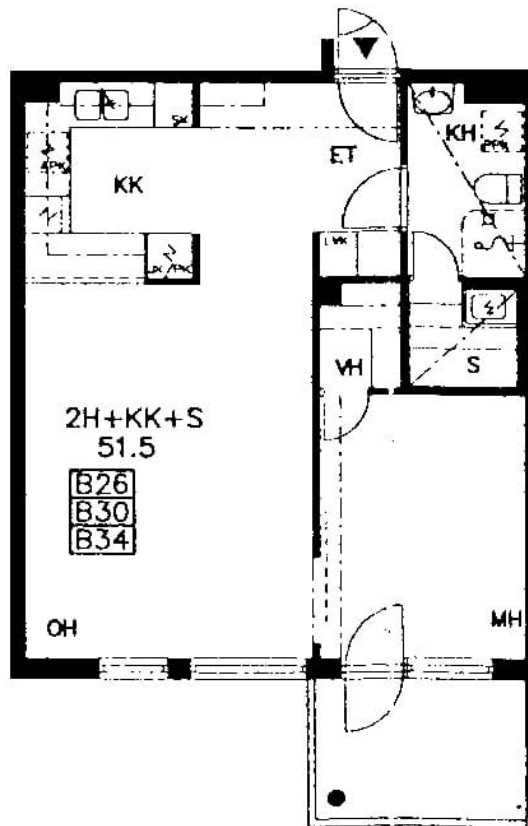
## Planning authoritative

Helsingin Kaupunki, kaupunkisuunnitteluvirasto, Kansakoulukatu 3, Helsinki 00100, vaihde (09) 310 1673

---

## Smoking in our apartments

It has been a long-term policy of ours to make all of our new residential properties completely non-smoking. We are gradually making all of our apartments non-smoking; the agreements of new residents will forbid smoking in the apartments and on the balconies from 1 January 2021 onwards. The property may not be completely non-smoking due to other apartments that may be subject to old agreements with no smoking prohibitions.



Tapulikaupungintie 15 A 5 / pohjakuva

Not in scale