

Tapulikaupungintie 15 B 40 84 m², 4H+K+S

Toimiva 4h+k+s Tapulikaupungista aivan Puistolan juna-aseman vierestä!

Kauniin harmoninen 6. kerroksen koti etsii nyt uusia asukkaita. Asunnosta löytyy kolme tilavaa makuuhuonetta, joista kahdessa, olohuoneen molemmin puolin olevissa makuuhuoneissa on olohuoneen suuntaan liukuovet. Näin tilat on helposti myös jatkettavissa jos tarvetta onkin vaikkapa vain yhdelle makuuhuoneelle ja entistäkin isommalle olohuoneelle. Asunnon keittiö ja olohuone jatkuvat luontevasti yhdeksi valoisaksi tilaksi, jossa on ikkunat sekä itään, että länteen. Tyylikkään ajaton ja huoltovapaa laminaattilattia kestää lasten ja lemmikkien temmellyksen. Erillinen wc ja tilava kodinhoitohuone tekevät arjesta sujuvan. Löylyt omassa saunassa ja iltapäiväkahvit länsiparvekkeella, arjen luksusta!

Tämä koti on erinomainen valinta perheille tai niille, jotka arvostavat viihtyisää ja käytännöllistä asumista hyvien palveluiden ja liikenneyhteyksien läheisyydessä.

Tervetuloa tutustumaan asuntoon paikan päälle! Lähetä hakemus osoitteessa www.asuntosaaio.fi.

Asunto on vaihtoehtoisesti mahdollista vuokrata. Olethan yhteydessä kohteen myyjään, jos vuokraaminen kiinnostaa: jutta.friman@asuntosaaio.fi ja lähetä hakemus sivuiltamme www.asuntosaaio.fi

Tapulikaupungintie 15 B 40, Helsinki, 4h+k+s, 84m2



Tietoa kohteesta

Viihtyisä kerrostalokohde vehreässä Puistolassa pientaloalueen vieressä. Useimmat isot asunnot ovat käteviä läpitalon huoneistoja, joissa on tilava olohuone, iso avokeittiö, reilun kokoiset makuuhuoneet, oma ikkunallinen sauna, kylpyhuoneesta erillinen wc-tila ja kodinhoitohuone sekä parveke. Kohteessa on talopesula ja kuivaushuone. Runsaasti autopaikkoja. Kohteessa on omatoimiviherhoito.

Alueella on päiväkoteja, koulu ja medialukio. Palvelut lähellä, mm. apteekki, kirjasto, terveysasema ja ruokakauppa. Puistojen lisäksi ulkoilemaan kutsuvat esimerkiksi urheilukentät ja ulkokuntosali. Bussipysäkki talon edessä, juna-asemalle parinsadan metrin kävelymatka. Tikkurilan palvelut muutaman

Junapysäkin paassa.

Asuntosäätiön asumisoikeus- ja vuokra-asukkaana voit asua kodissasi turvallisin mielin. Me huolehdimme ammattitaidolla asuntojen ja kiinteistöjen ylläpidosta, korjauksista ja remonteista. Asukkaana voit ottaa aina tarvittaessa yhteyttä Palvelukeskukseemme, joka palvelee vuoden jokaisena tuntina. Lisäksi voit halutessasi hyödyntää esimerkiksi asumiseen ja vapaa-aikaan liittyviä asiakasetuja. Tervetuloa kotiin!

Asunnon tiedot

Asuinkustannukset

Luovutushinta ⓘ	39582,48€
Alkuperäinen asumisoikeusmaksu	24360,08€
Indeksitarkistus	15222,4€
Käyttövastike ⓘ	1320,77€
Perusvastike	1004,79€
Hoitovastike	315,99€
Käyttövastike 1.1. alkaen	1310,44€
Perusvastike 1.1. alkaen	1022,87€
Hoitovastike 1.1. alkaen	287,57€
Vakuusmaksu	250€
Vesimaksu	Sisältyy vastikkeeseen
Autopaikkamaksut	
Autopaikkamaksu 2	15,00€
Autopaikkamaksu 1	25,00€
Autokatos 1	31,00€
Autohallimaksu 1	35,00€

Perustiedot asunnosta

Talotyyppi	Kerrostalo
Energialuokka	E
Huoneistotyyppi	4H+K+S
Pinta-ala	84.00 m ²
Kerros	6
Parveke	1
Oma sauna	Kyllä
Erillinen wc	Kyllä
Hissi	Kyllä
Vapautuu	Heti vapaa
Kunto	Hyvä
Lemmikit	Sallittu
Laajakaista ⓘ	DNA Welho

Tehdyt muutostyöt

2011 Keraamisen lieden uusiminen Tila: Keittiö (Asoetu) **2011** Kylmäkalusteiden uusiminen Tila: Keittiö (Asoetu) **2019** Sälekaihtimet (Asoetu)

Rakennuksen tiedot

Asumismuoto	Asokoti	Porrashuoneet	3	Kuivaushuone	Kyllä
Asuntoja	66	Hissit	3	Laajakaista	DNA Welho
Asuinrakennuksia	1	Energialuokka	E	Antennijärjestelmä	Kaapeli
Käyttövastike / kk / jm²	15,34€	Lämmitysmuoto	Kauko	KaapeliTV	DNA
Keskimääräinen asumisoikeusmaksu / jm²	473,7€	Autopaikat	55	Kattomateriaali	Huopa
Valmistumisvuosi	2001	Talosauna	Ei	Runkomateriaali	Betoni
		Pyykkitupa	Kyllä	Lemmikit	Sallittu

Tehdyt korjaukset

2015 Hissien uusiminen **2019** Aitojen kunnostus ja maalaus **2019** Ilmanvaihtokanavien säätö ja nuohous **2023** Elementtisaumojen uusiminen **2023** Lämmitysjärjestelmän tasapainotus ja säätö, patteriventtiilien vaihto

Arvio tulevista korjauksista

2027 Porrashuoneiden maalaus

Kaavoitusviranomainen

Helsingin Kaupunki, kaupunkisuunnitteluvirasto, Kansakoulukatu 3, Helsinki 00100, vaihde (09) 310 1673

Tupakointi asunnoissamme

Kaikki uudet asuinkiinteistömme ovat olleet jo pitkään täysin savuttomia heti valmistumisestaan lähtien. Muutimme vähitellen savuttomiksi kaikkien asuntojemme osalta: uusien asukkaiden sopimukset ovat kieltäneet tupakoinnin huoneistoissa ja parvekkeilla 1.1.2021 alkaen. Kiinteistö ei ole välttämättä savuton muiden huoneistojen osalta, koska niissä voi olla vanhoja sopimuksia, joissa ei ole tupakointikieltoa.

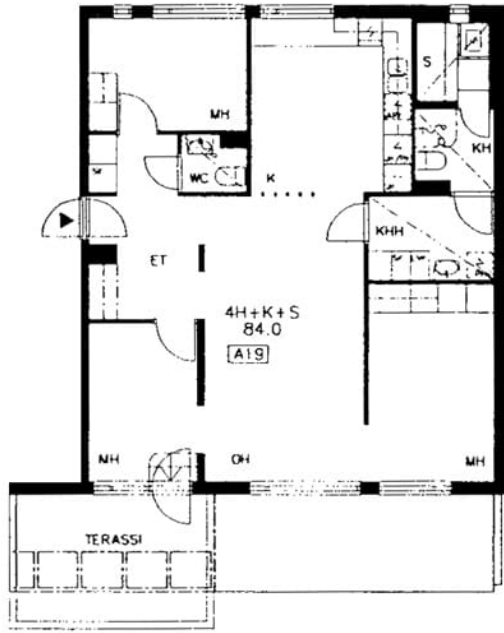
Asuntomyyjä

Jutta Friman

+358201612423

jutta.friman@asuntosaatio.fi

Tuulikuja 2, 02100 Espoo



Tapulikaupungintie 15 B 40 / pohjakuva
Ei mittakaavassa