

Tapulikaupungintie 15 A 8

42,5 m², 2H+KK+S

Hyväpohjainen kaksio saunalla, erillisellä keittiökulmauksella sekä parvekkeella.

Jätä hakemus jo tänään osoitteessa asuntosaatio.fi.

Tietoa kohteesta

Viihtyisä kerrostalokohde vehreässä Puistolassa pientaloalueen vieressä. Useimmat isot asunnot ovat käteviä läpitalon huoneistoja, joissa on tilava olohuone, iso avokeittiö, reilun kokoiset makuuhuoneet, oma ikkunallinen sauna, kylpyhuoneesta erillinen wc-tila ja kodinhoitohuone sekä parveke. Kohteessa on talopesula ja kuivaushuone. Runsaasti autopaikkoja. Kohteessa on omatoimiviherhoito.

Alueella on päiväkoteja, koulu ja medialukio. Palvelut lähellä, mm. apteekki, kirjasto, terveysasema ja ruokakauppa. Puistojen lisäksi ulkoilemaan kutsuvat esimerkiksi urheilukentät ja ulkokuntosali. Bussipysäkki talon edessä, juna-asemalle parinsadan metrin kävelymatka. Tikkurilan palvelut muutaman junapysäkin päässä.

Asuntosäätiön asumisoikeus- ja vuokra-asukkaana voit asua kodissasi turvallisin mielin. Me huolehdimme ammattitaidolla asuntojen ja kiinteistöjen ylläpidosta, korjauksista ja remonteista. Asukkaana voit ottaa aina tarvittaessa yhteyttä Palvelukeskukseemme, joka palvelee vuoden jokaisena tuntina. Lisäksi voit halutessasi hyödyntää esimerkiksi asumiseen ja vapaa-aikaan liittyviä asiakasetuja. Tervetuloa kotiin!

Asunnon tiedot

Asuinkustannukset

Luovutushinta ⓘ	23299,14€
Alkuperäinen asumisoikeusmaksu	12845,02€
Indeksitarkistus	9017,87€
Muutostyöt	1436,25€
Käyttövastike ⓘ	690,99€
Perusvastike	539,35€
Hoitovastike	151,64€
Vakuusmaksu	250€
Vesimaksu	Sisältyy vastikkeeseen
Autopaikkamaksut	
Autopaikkamaksu 2	15,00€
Autopaikkamaksu 1	25,00€
Autokatos 1	31,00€
Autohallimaksu 1	35,00€

Perustiedot asunnosta

Talotyyppi	Kerrostalo
Energialuokka	E
Huoneistotyyppi	2H+KK+S
Pinta-ala	42.50 m ²
Kerros	3
Parveke	1
Oma sauna	Kyllä
Hissi	Kyllä
Vapautuu	19.04.2025
Kunto	Hyvä
Lemmikit	Sallittu
Laajakaista ⓘ	DNA Welho

Tehdyt muutostyöt

2017 Lieden uusiminen, Liesi, RKK5070 **2018** Keittiön ovet ja tasot Tila: Keittiö (Asoetu) **2022** Parvekelasitus

Rakennuksen tiedot

Asumismuoto	Asokoti	Porrashuoneet	3	Kuivaushuone	Kyllä
Asuntoja	66	Hissit	3	Laajakaista	DNA Welho
Asuinrakennuksia	1	Energialuokka	E	Antennijärjestelmä	Kaapeli
Käyttövastike / kk / jm ²	15,22€	Lämmitysmuoto	Kauko	KaapeliTV	DNA
Keskimääräinen asumisoikeusmaksu / jm ²	473,7€	Autopaikat	55	Kattomateriaali	Huopa
Valmistumisvuosi	2001	Talosauna	Ei	Runkomateriaali	Betoni
		Pyökkitupa	Kyllä	Lemmikit	Sallittu

Tehdyt korjaukset

2015 Hissien uusiminen **2019** Aitojen kunnostus ja maalaus **2019** Ilmanvaihtokanavien säätö ja nuohous **2023** Elementtisaumojen uusiminen **2023** Lämmitysjärjestelmän tasapainotus ja säätö, patteriventtiilien vaihto

Arvio tulevista korjauksista

2027 Porrashuoneiden maalaus

Kaavoitusviranomainen

Helsingin Kaupunki, kaupunkisuunnitteluvirasto, Kansakoulukatu 3, Helsinki 00100, vaihde (09) 310 1673

Tupakointi asunnoissamme

Kaikki uudet asuinkiinteistömme ovat olleet jo pitkään täysin savuttomia heti valmistumisestaan lähtien. Muutimme vähitellen savuttomiksi kaikkien asuntojemme osalta: uusien asukkaiden sopimukset ovat kieltäneet tupakoinnin huoneistoissa ja parvekkeilla 1.1.2021 alkaen. Kiinteistö ei ole välttämättä savuton muiden huoneistojen osalta, koska niissä voi olla vanhoja sopimuksia, joissa ei ole tupakointikieltoa.

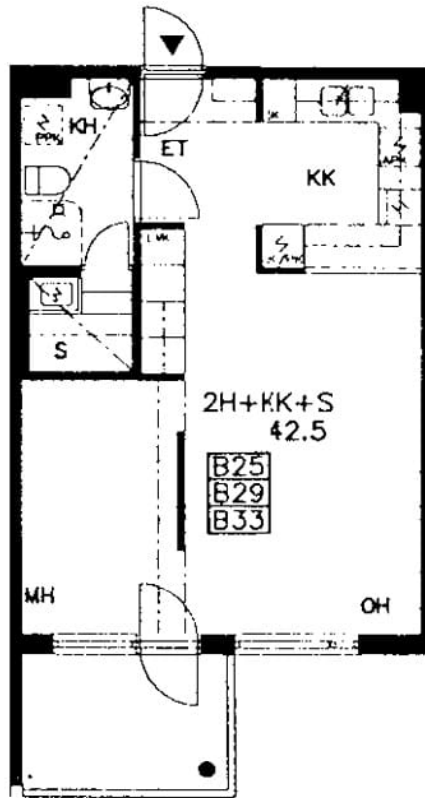
Asuntomyyjä

Jutta Friman

+358201612423

jutta.friman@asuntosaatio.fi

Tuulikuja 2, 02100 Espoo



Tapulikaupungintie 15 A 8 / pohjakuva
Ei mittakaavassa