

# Lehtikumuntie 8 G 14

## 106 m<sup>2</sup>, 5H+K+S

Yksitasoinen paritalokoti vapautumassa seuraavalle perheelle Ylästössä!  
Asunnolla rauhaista asutopiha. Tilavat neljä makuuhuonetta, joista yksi omassa rauhassaan.

### Information about the property

Ylästön pientaloalueella oleva viihtyisä paritalokohde. Koulu ja päiväkoti vieressä. Jumbon palveluihin muutaman kilometrin matka. Maalämpö.

Asuntosäätiön asumisoikeus- ja vuokra-asukkaana voit asua kodissasi turvallisissa mielin. Me huolehdimme ammattitaidolla asuntojen ja kiinteistöjen ylläpidosta, korjauksista ja remonteista. Asukkaana voit ottaa aina tarvittaessa yhteyttä Palvelukeskukseemme, joka palvelee vuoden jokaisena tuntina. Lisäksi voit halutessasi hyödyntää esimerkiksi asumiseen ja vapaa-aikaan liittyviä asiakasetuja. Tervetuloa kotiin!

---

## Apartment info

### Housing costs

<b>Right-of-occupancy payment</b> ⓘ	39742,5€
Original right-of-occupancy payment	21912,53€
Index adjustment	17829,97€
<b>Residence charge</b> ⓘ	1695,93€
Basic charge	1354,05€
Communal charge	341,88€
<b>Security deposit</b> ⓘ	250€
<b>Water fee</b>	Is included in the residence charge

### Apartment basic info

<b>Housing type</b>	Duplex
<b>Energy class</b>	C
<b>Apartment type</b>	5H+K+S
<b>Living area</b>	106.00 m <sup>2</sup>
<b>Floor</b>	1
<b>Own sauna</b>	Yes
<b>Separate toilet</b>	Yes
<b>Elevator</b>	No
<b>Available</b>	11.05.2025
<b>Condition</b>	Good
<b>Pets</b>	Allowed
<b>Broadband</b> ⓘ	Elisa

### Alterations made to this home

**2014** Työtasojen uusiminen Tila: Keittiö (Asoetu) **2021** Kodinkone (Asoetu)

---

## Basic house info

<b>Form of housing</b>	Right-of-occupancy	<b>Elevators</b>	No	<b>TV-antenna system</b>	Kaapeli
<b>Apartment count</b>	24	<b>Energy class</b>	C	<b>CableTV</b>	Elisa
<b>Building count</b>	12	<b>Heating</b>	Maalämpö + aurinkosähkö	<b>Roof material</b>	Tiili
<b>Residence charge / month / jm<sup>2</sup></b>	16,37€	<b>Parking spaces</b>	48	<b>House frame material</b>	Puu
<b>Average right-of-occupancy payment / jm<sup>2</sup></b>	380€	<b>House sauna</b>	No	<b>Pets</b>	Allowed
<b>Construction year</b>	1997	<b>Broadband</b>	Elisa		

## Repairs made

**2017** Ilmanvaihtokanavien säätö ja nuohous **2020** Asfalttialueiden pinnoituksen kunnostus **2021** Pihan kunnostus, aitojen kunnostus ja maalaus **2021** Vesikaton kunnostus **2022** Leikkipaikan kunnostus

## Assessment of upcoming repairs

**2024** Kattosiltojen uusiminen **2025** Peruskorjaus

## Planning authoritative

Vantaan Kaupunki, Kielotie 28, 01300 Vantaa, Vaihde (09) 83911

---

## Smoking in our apartments

It has been a long-term policy of ours to make all of our new residential properties completely non-smoking. We are gradually making all of our apartments non-smoking; the agreements of new residents will forbid smoking in the apartments and on the balconies from 1 January 2021 onwards. The property may not be completely non-smoking due to other apartments that may be subject to old agreements with no smoking prohibitions.

---

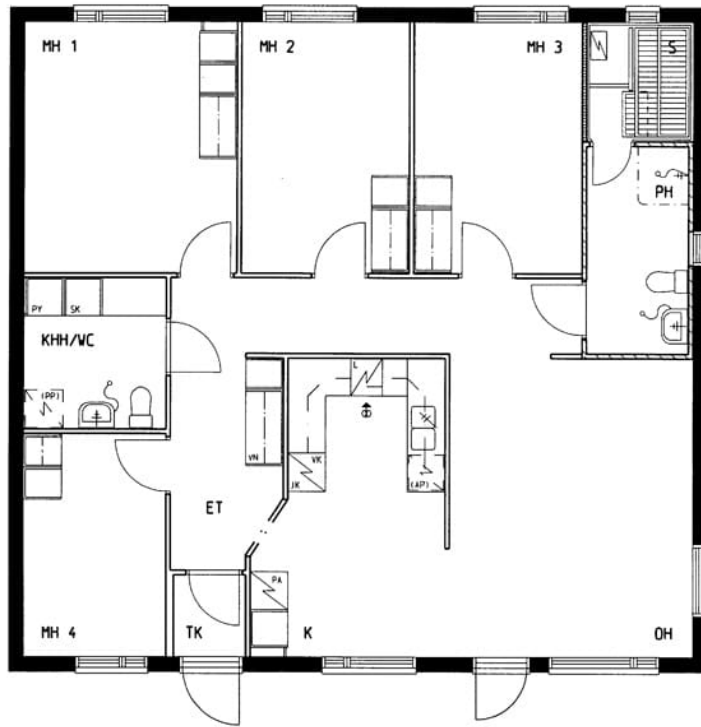
Asuntomyyjä

**Jemina Jalonen**

0201612206

[jemina.jalonen@asuntosatio.fi](mailto:jemina.jalonen@asuntosatio.fi)

Tuulikuja 2, 02100 Espoo



Lehtikummuntie 8 G 14 / pohjakuva  
Not in scale