

Vantaa, LÄNSIMÄKI

# Keilakuja 2 A 10

## 75,5 m<sup>2</sup>, 3H+K+S

Länsimäessä sijaitseva kerrostalo, hyvä sijainti ja rauhallinen talo. Metroasema kävelymatkan päässä ja kaikki palvelut lähellä. Asunto kolmannen kerroksen kulma-asunto, joka on peruskorjattu 2021. Ei hissiä.

### Tietoa kohteesta

Kodikas kerrostalokohde, joka rajautuu kallioiseen metsään. Eri kokoisia asuntoja, joissa kaikissa on oma sauna. Vehreä pihapiiri. Hissit B- ja C-rapuissa. Kohde on peruskorjattu vuonna 2021.

Hyvä sijainti lähellä palveluita ja luontoa. Metroasema muutaman sadan metrin päässä. Vierestä lähtee laajat ulkoilualueet Mustavuoren luonnonsuojelualueelle ja aina merenlahteen asti. Alueella on useampi päiväkotit ja koulu sekä esimerkiksi ruokakaupat.

Asuntosäätiön asumisoikeus- ja vuokra-asukkaana voit asua kodissasi turvallisissa mielin. Me huolehdimme ammattitaidolla asuntojen ja kiinteistöjen ylläpidosta, korjauksista ja remonteista. Asukkaana voit ottaa aina tarvittaessa yhteyttä Palvelukeskukseemme, joka palvelee vuoden jokaisena tuntina. Lisäksi voit halutessasi hyödyntää esimerkiksi asumiseen ja vapaa-aikaan liittyviä asiakasetuja. Tervetuloa kotiin!

## Asunnon tiedot

### Asuinkustannukset

<b>Luovutushinta</b> ⓘ	1776,91€
Alkuperäinen asumisoikeusmaksu	9372,94€
Indeksitarkistus	8403,97€
<b>Käyttövastike</b> ⓘ	1114,52€
Perusvastike	911,14€
Hoitovastike	203,39€
<b>Käyttövastike 1.1. alkaen</b>	1152,52€
Perusvastike 1.1. alkaen	920,82€
Hoitovastike 1.1. alkaen	231,7€
<b>Vakuusmaksu</b>	250€
<b>Vesimaksu</b>	Sisältyy vastikkeeseen
<b>Autopaikkamaksut</b>	
Autopaikkamaksu 1	7,00€

### Perustiedot asunnosta

<b>Talotyyppi</b>	Kerrostalo
<b>Energialuokka</b>	F
<b>Huoneistotyyppi</b>	3H+K+S
<b>Pinta-ala</b>	75.50 m <sup>2</sup>
<b>Kerros</b>	3
<b>Parveke</b>	1
<b>Oma sauna</b>	Kyllä
<b>Erillinen wc</b>	Kyllä
<b>Hissi</b>	Kyllä
<b>Vapautuu</b>	Heti vapaa
<b>Kunto</b>	Hyvä
<b>Lemmikit</b>	Sallittu
<b>Laajakaista</b> ⓘ	DNA Welho

### Tehdyt muutostyöt

**2002** parvekelasit **2008** parketti **2011** astianpesukone Bosch

---

## Rakennuksen tiedot

<b>Asumismuoto</b>	Asokoti	<b>Porrashuoneet</b>	3	<b>Kerhuone</b>	1
<b>Asuntoja</b>	39	<b>Hissit</b>	2	<b>Laajakaista</b>	DNA Welho
<b>Asuinrakennuksia</b>	1	<b>Energialuokka</b>	F	<b>Antennijärjestelmä</b>	Kaapeli
<b>Käyttövastike / kk / jm<sup>2</sup></b>	14,96€	<b>Lämmitysmuoto</b>	Kauko	<b>KaapeliTV</b>	DNA
<b>Keskimääräinen asumisoikeusmaksu / jm<sup>2</sup></b>	237,64€	<b>Autopaikat</b>	39	<b>Kattomateriaali</b>	Huopa
<b>Valmistumisvuosi</b>	1993	<b>Talosauna</b>	Ei	<b>Runkomateriaali</b>	Betoni
<b>Peruskorjattu</b>	2021	<b>Pyykkitupa</b>	Kyllä	<b>Lemmikit</b>	Sallittu
		<b>Kuivaushuone</b>	Kyllä		

## Tehdyt korjaukset

**2010** Lämmönsiirtimen uusiminen **2013** Ilmanvaihtokanavien säätö ja nuohous **2015** Ulkovalaistus **2016** Aitojen kunnostus ja maalaus **2018** Julkisivun kuntotutkimus **2021** Peruskorjaus **2022** Ilmanvaihtokanavien säätö ja nuohous **2022** Lämmitysjärjestelmän tasapainotus ja säätö, patteriventtiilien vaihto

## Arvio tulevista korjauksista

**2027** Ikkunoiden uusiminen, parvekeovien uusiminen **2028** Ilmanvaihtokanavien säätö ja nuohous

## Kaavoitusviranomainen

Vantaan Kaupunki, Kielotie 28, 01300 Vantaa, Vaihde (09) 83911

---

## Tupakointi asunnoissamme

Kaikki uudet asuinkiinteistömme ovat olleet jo pitkään täysin savuttomia heti valmistumisestaan lähtien. Muutumme vähitellen savuttomiksi kaikkien asuntojemme osalta: uusien asukkaiden sopimukset ovat kieltäneet tupakoinnin huoneistoissa ja parvekkeilla 1.1.2021 alkaen. Kiinteistö ei ole välttämättä savuton muiden huoneistojen osalta, koska niissä voi olla vanhoja sopimuksia, joissa ei ole tupakointikieltoa.

---

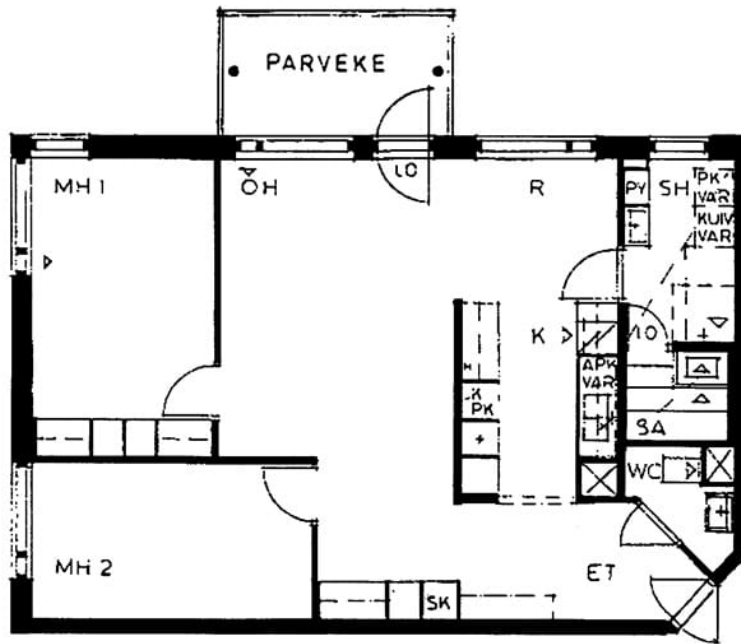
Asuntomyyjä

**Ida-Emilia Grims**

020 161 2436

[ida.grims@asuntosaatio.fi](mailto:ida.grims@asuntosaatio.fi)

Tuulikuja 2, 02100 Espoo



Keilakuja 2 A 10 / pohjakuva

Ei mittakaavassa