

Espoo, KILTAKALLIO

Sinettikuja 4 C 25

65,5 m², 2H+K+S

Heti vapaa! Valoisa koti, hyvät kulkuyhteydet ja palvelut lähellä. Lähes kaikki pinnat uusittu vuoden 2023 peruskorjauksen yhteydessä.

Asuntoa tarjotaan myös vuokralle. Käy täyttämässä vuokrahakemus os. www.asuntosaatio.fi ja ole yhteydessä myyjään sopiaksesi esittelystä: tomi.koivuranta@asuntosaatio.fi

Tietoa kohteesta

Sinettikuja 4 on Espoon Kiltakallion alueella omassa kulmauksessaan sijaitseva kolmikerroksinen kerrostalokohde. Talossa on 37 huoneistoa yksiöistä kolmioihin, ja osassa asunnoista on myös oma piha. Asukkailla on käytössään oma kuntosali talon kellarikerroksessa. Kohteessa on tupakointikielto sekä parvekkeilla että asukaspihoilla.

Kiltakallion alue sijaitsee kävelymatkan päässä Espoon keskuksen palveluista. Alueella lähellä ovat myös terveysasema sekä Saarnimäen puistoalue. Alle kahden kilometrin päässä virtaa Espoonjoki, jonka ympäristö tarjoaa hyvät mahdollisuudet ulkoiluun.

Asuntosäätiön asumisoikeus- ja vuokra-asukkaana voit asua kodissasi turvallisista mielin. Me huolehdimme ammattitaidolla asuntojen ja kiinteistöjen ylläpidosta, korjauksista ja remonteista. Asukkaana voit ottaa aina tarvittaessa yhteyttä Palvelukeskukseemme, joka palvelee vuoden jokaisena tuntina. Lisäksi voit halutessasi hyödyntää esimerkiksi asumiseen ja vapaa-aikaan liittyviä asiakasetuja. Tervetuloa kotiin!

Asunnon tiedot

Asuinkustannukset

| | |
|--------------------------------|------------------------|
| Luovutushinta ⓘ | 14925,34€ |
| Alkuperäinen asumisoikeusmaksu | 7799,04€ |
| Indeksitarkistus | 7126,3€ |
| Käyttövastike ⓘ | 941,26€ |
| Perusvastike | 783,29€ |
| Hoitovastike | 157,98€ |
| Vakuusmaksu | 250€ |
| Vesimaksu | Sisältyy vastikkeeseen |
| Autopaikkamaksut | |
| Autopaikkamaksu 1 | 5,00€ |
| Autokatos 1 | 15,00€ |

Perustiedot asunnosta

| | |
|------------------------|----------------------|
| Talotyyppi | Kerrostalo |
| Energialuokka | D |
| Huoneistotyyppi | 2H+K+S |
| Pinta-ala | 65.50 m ² |
| Kerros | 2 |
| Parveke | 1 |
| Oma sauna | Kyllä |
| Hissi | Ei |
| Vapautuu | Tarkentuu myöhemmin |
| Kunto | Hyvä |
| Lemmikit | Sallittu |
| Laajakaista ⓘ | DNA Welho |

Rakennuksen tiedot

| | | | | | |
|----------------------------------------------------------|---------|----------------------|-------|---------------------------|-----------|
| Asumismuoto | Asokoti | Peruskorjattu | 2023 | Kuivaushuone | Kyllä |
| Asuntoja | 37 | Porrashuoneet | 4 | Laajakaista | DNA Welho |
| Asuinrakennuksia | 1 | Hissit | Ei | Antennijärjestelmä | Kaapeli |
| Käyttövastike / kk / jm² | 14,24€ | Energialuokka | D | KaapeliTV | DNA |
| Keskimääräinen asumisoikeusmaksu / jm² | 222,89€ | Lämmitysmuoto | Kauko | Kattomateriaali | Huopa |
| Valmistumisvuosi | 1993 | Autopaikat | 38 | Runkomateriaali | Betoni |
| | | Talosauna | Ei | Lemmikit | Sallittu |

Tehdyt korjaukset

2010 Elementtisaumojen uusiminen **2010** Porrashuoneiden kunnostus **2014** Vesikaton uusiminen **2016** Ilmanvaihtokanavien säätö ja nuohous
2017 Salaojien uusiminen **2019** Autohallin kunnostus **2020** Ulkovaistutus **2023** Peruskorjaus

Arvio tulevista korjauksista

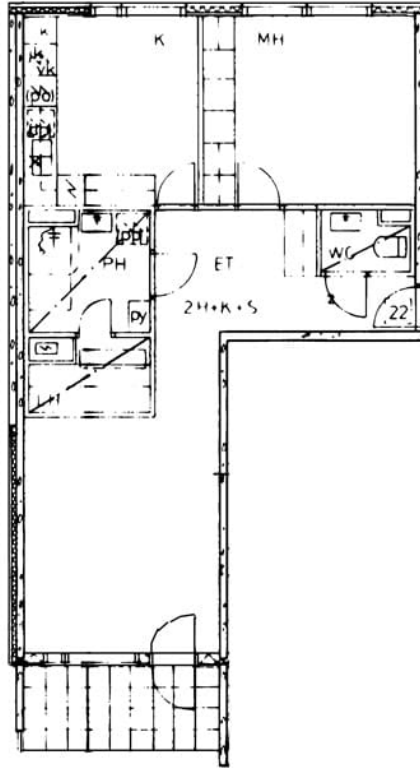
2026 Elementtisaumojen uusiminen

Kaavoitusviranomainen

Espoon Kaupunki, kaupunkisuunnittelu, Kirkkojärventie 6 B, virastotalo 2, 4 krs, 02770 Espoo, Asiakaspalvelu (09) 816 25200

Tupakointi asunnoissamme

Kaikki uudet asuinkiinteistömme ovat olleet jo pitkään täysin savuttomia heti valmistumisestaan lähtien. Muutimme vähitellen savuttomiksi kaikkien asuntojemme osalta: uusien asukkaiden sopimukset ovat kieltäneet tupakoinnin huoneistoissa ja parvekkeilla 1.1.2021 alkaen. Kiinteistö ei ole välttämättä savuton muiden huoneistojen osalta, koska niissä voi olla vanhoja sopimuksia, joissa ei ole tupakointikieltoa.



Sinettikuja 4 C 25 / Pohjakuva
Ei mittakaavassa