

# Ainonkatu 32 A 14

## 67,5 m<sup>2</sup>, 3H+K+S

Kolmannen kerroksen kulmahuoneisto hissitalossa. Lasitettu parveke rannan puolelle. Käyttövastikkeeseen kuuluu laajakaista. Lemmikit ovat tervetulleita.

### Tietoa kohteesta

Kimpisen kaupunginosassa Myllysaaren uimalan välittömässä läheisyydessä ja keskussairaalan kupeessa rauhallinen nelikerroksinen hissitalo. Kaikissa asunnoissa parveke ja sauna, jokaisella löytyy myös pistokkeellinen autopaikka. Asukkaiden käytössä kuntosali sekä pihagrilli. Kohteessa käytetään hiilineutraalia kaukolämpöä.

Keskustaan, jossa myös koulut ja päiväkodit sekä ostoskeskukset ruokakauppoineen sijaitsevat, matkaa vajaan parisen kilometriä. Lappeenrannan upea satama löytyy reilun kilometrin kävelymatkan takaa, Kimpisen urheilukeskus taas parin sadan metrin päästä pururatoineen.

Asuntosäätiön asumisoikeus- ja vuokra-asukkaana voit asua kodissasi turvallisissa mielin. Me huolehdimme ammattitaidolla asuntojen ja kiinteistöjen ylläpidosta, korjauksista ja remonteista. Asukkaana voit ottaa aina tarvittaessa yhteyttä Palvelukeskukseemme, joka palvelee vuoden jokaisena tuntina. Lisäksi voit halutessasi hyödyntää esimerkiksi asumiseen ja vapaa-aikaan liittyviä asiakasetuja. Tervetuloa kotiin!

## Asunnon tiedot

### Asuinkustannukset

<b>Luovutushinta</b> ⓘ	22894,88€
Alkuperäinen asumisoikeusmaksu	12433,46€
Indeksitarkistus	10461,42€
<b>Käyttövastike</b> ⓘ	819,02€
Perusvastike	618,48€
Hoitovastike	200,53€
<b>Käyttövastike 1.1. alkaen</b>	832,52€
Perusvastike 1.1. alkaen	622,53€
Hoitovastike 1.1. alkaen	209,99€
<b>Vakuusmaksu</b>	250€
<b>Vesimaksu/henkilö/kk</b> ⓘ	20€
<b>Autopaikkamaksut</b>	
Autopaikkamaksu 1	12,00€

### Perustiedot asunnosta

<b>Talotyyppi</b>	Kerrostalo
<b>Energialuokka</b>	E
<b>Huoneistotyyppi</b>	3H+K+S
<b>Pinta-ala</b>	67.50 m <sup>2</sup>
<b>Kerros</b>	3
<b>Parveke</b>	1
<b>Oma sauna</b>	Kyllä
<b>Erillinen wc</b>	Kyllä
<b>Hissi</b>	Kyllä
<b>Vapautuu</b>	24.01.2025
<b>Kunto</b>	Hyvä
<b>Lemmikit</b>	Sallittu
<b>Laajakaista</b> ⓘ	Elisa

### Tehdyt muutostyöt

2011 Parvekelasitus 2011 Jääviileäkaappi

---

## Rakennuksen tiedot

Asumismuoto	Asokoti	Porrashuoneet	1	Laajakaista	Elisa
Asuntoja	21	Hissit	1	Antennijärjestelmä	Kaapeli
Asuinrakennuksia	1	Energialuokka	E	KaapeliTV	Elisa
Käyttövastike / kk / jm <sup>2</sup>	12,13€	Lämmitysmuoto	Kauko	Kattomateriaali	Pelti
Keskimääräinen asumisoikeusmaksu / jm <sup>2</sup>	333,02€	Autopaikat	21	Runkomateriaali	Betoni
Valmistumisvuosi	1997	Talosauna	Ei	Lemmikit	Sallittu
		Askarteluhuone	1		

## Tehdyt korjaukset

**2014** Ilmanvaihtokanavien säätö ja nuohous **2015** Aitojen kunnostus ja maalaus **2017** Sähköpääkeskuksen lämpökuvaus **2018** Väestönsuojan tiiveystarkastus **2018** Hissin hälytyspuhelin gsm muutos **2018** Ilmanvaihtokoneen uusiminen, Entos **2021** Elementtisaumojen uusiminen **2021** Ilmanvaihtokanavien säätö ja nuohous **2022** Lämmönsiirrin, patteriventtiilit ja lämmönsäätö **2023** Sisävalaistuksen uusiminen

## Arvio tulevista korjauksista

**2027** Jätetilan kunnostus, aitojen kunnostus ja maalaus **2027** Lukitus

## Kaavoitusviranomainen

Lappeenrannan kaupunki, Tekninen toimi, kaavoitus, Villimiehenkatu 1, 53101 Lappeenranta, 05 6161

---

## Tupakointi asunnoissamme

Kaikki uudet asuinkiinteistömme ovat olleet jo pitkään täysin savuttomia heti valmistumisestaan lähtien. Muutumme vähitellen savuttomiksi kaikkien asuntojemme osalta: uusien asukkaiden sopimukset ovat kieltäneet tupakoinnin huoneistoissa ja parvekkeilla 1.1.2021 alkaen. Kiinteistö ei ole välttämättä savuton muiden huoneistojen osalta, koska niissä voi olla vanhoja sopimuksia, joissa ei ole tupakointikieltoa.

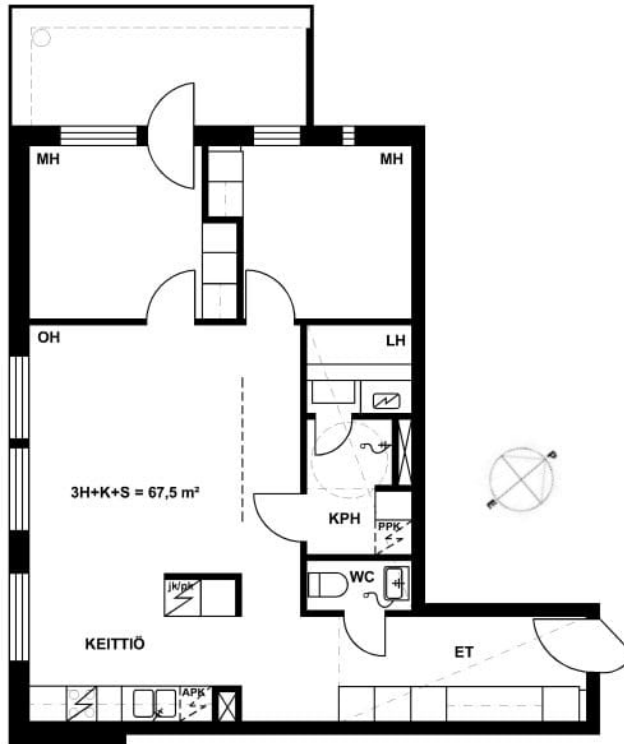
Asuntomyyjä

**Jussi Jaakkola**

020 161 2282

[jussi.jaakkola@asuntosaatio.fi](mailto:jussi.jaakkola@asuntosaatio.fi)

Tuulikuja 2, 02100 Espoo



Aionkatu 32 A 14 / Pohjakuva

Ei mittakaavassa