

📅 tiistai 15.04.2025 klo 19:40-20:00

Espoo, LINTUVAARA
Sininärhentie 12 B 10
100 m², 5H+K+S

Asunto peruskorjataan 23.6-11.7.2025. Mukavaa ja huoletonna asumista Lintuvaarassa lyhyen matkan päästä Leppävaaran erinomaisista palveluista.

Tässä kodissa on tehokas sekä käytännöllinen pohjaratkaisu - Alakerrassa tilava sekä avara olohuone, josta käynti terassille sekä omalle pihalle, keittiö ruokailutilalla sekä erillis WC. Näiden lisäksi yksi makuuhuoneista löytyy ensimmäisestä kerroksesta. Yläkerrasta löytyvät kolme makuuhuonetta riittäväällä kaappitilalla sekä pesuhuone saunalla. Isoimmasta makuuhuoneesta käynti parvekkeelle.

Asunto sijaitsee rauhallisella alueella hyvien kulkuyhteyksien äärellä.

Lemmikit ovat tervetulleita.

Tietoa kohteesta

Kodikas rivitalokohde Lintuvaarassa. Kaikissa asunnoissa on oma sauna ja piha.

Lähellä on päiväkoti, ruokakauppa ja puistoja. Sellon ostoskeskuksen kattavat palvelut noin kilometrin päässä. Hyvät liikenneyhteydet: Bussi kulkee lähes vierestä ja Kehä ykköselle muutaman sadan metrin matka.

Asuntosäätiön asumisoikeus- ja vuokra-asukkaana voit asua kodissasi turvallisin mielin. Me huolehdimme ammattitaidolla asuntojen ja kiinteistöjen ylläpidosta, korjauksista ja remonteista. Asukkaana voit ottaa aina tarvittaessa yhteyttä Palvelukeskukseemme, joka palvelee vuoden jokaisena tuntina. Lisäksi voit halutessasi hyödyntää esimerkiksi asumiseen ja vapaa-

aikaan liittyviä asiakasetuja. Tervetuloa kotiin!

Asunnon tiedot

Asuinkustannukset

Luovutushinta ⓘ	42367,43€
Alkuperäinen asumisoikeusmaksu	22850,85€
Indeksitarkistus	19516,58€
Käyttövastike ⓘ	1705,8€
Perusvastike	1354,4€
Hoitovastike	351,4€
Vakuusmaksu	250€
Vesimaksu	Sisältyy vastikkeeseen
Autopaikkamaksut	
Autopaikkamaksu 1	5,00€

Perustiedot asunnosta

Talotyyppi	Rivitalo
Energialuokka	D2007
Huoneistotyyppi	5H+K+S
Pinta-ala	100.00 m ²
Kerros	1-2
Parveke	1
Oma sauna	Kyllä
Erillinen wc	Kyllä
Hissi	Ei
Vapautuu	Heti vapaa
Kunto	Hyvä
Lemmikit	Sallittu
Laajakaista ⓘ	DNA Welho

Tehdyt muutostyöt

2014 Elegan kalusteet Tila: WC (Asoetu) **2010** Kylmäkalusteiden uusiminen Tila: Keittiö (Asoetu) **2010** Keraamisen lieden hankinta Tila: Keittiö (Asoetu) **2010** Komero- ja kaapinovien uusiminen Tila: Muut tilat (Asoetu) **2010** Komeroiden ja kaappien lisähankinta Tila: Kylpyhuone / Sauna (Asoetu)

Rakennuksen tiedot

Asumismuoto	Asokoti	Valmistumisvuosi	1996	Laajakaista	DNA Welho
Asuntoja	10	Hissit	Ei	Antennijärjestelmä	Kaapeli
Asuinrakennuksia	2	Energialuokka	D2007	KaapeliTV	DNA
Käyttövastike / kk / jm ²	16,99€	Lämmitysmuoto	Kauko	Kattomateriaali	Tiili
Keskimääräinen asumisoikeusmaksu / jm ²	425,33€	Autopaikat	10	Runkomateriaali	Puu
		Talosauna	Ei	Lemmikit	Sallittu

Tehdyt korjaukset

2023 Lämmitysjärjestelmän tasapainotus ja säätö, patteriventtiilien vaihto **2024** Ilmanvaihtokanavien säätö ja nuohous

Arvio tulevista korjauksista

2017 Ilmanvaihtokanavien säätö ja nuohous **2020** Julkisivun kunnostus, parvekkeiden kunnostus, jätetilan kunnostus **2020** Lämmönsiirtimen uusiminen **2021** Vesikaton pesu ja pinnoitus **2025** Peruskorjaus **2027** Lukitus **2027** Ulkovaistuksen uusiminen

Kaavoitusviranomainen

Espoon Kaupunki, kaupunkisuunnittelu, Kirkkojärventie 6 B, virastotalo 2, 4 krs, 02770 Espoo, Asiakaspalvelu (09) 816 25200

Tupakointi asunnoissamme

Kaikki uudet asuinkiinteistömme ovat olleet jo pitkään täysin savuttomia heti valmistumisestaan lähtien. Muutimme vähitellen savuttomiksi kaikkien asuntojemme osalta: uusien asukkaiden sopimukset ovat kieltäneet tupakoinnin huoneistoissa ja parvekkeilla 1.1.2021 alkaen. Kiinteistö ei ole välttämättä savuton muiden huoneistojen osalta, koska niissä voi olla vanhoja sopimuksia, joissa ei ole tupakointikieltoa.

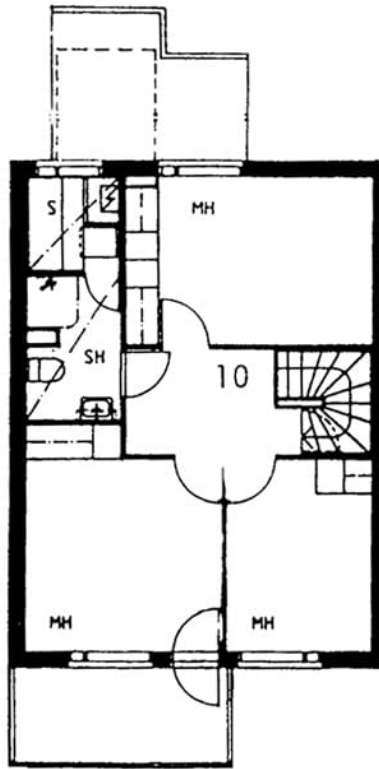
Asuntomyyjä

Jemina Jalonen

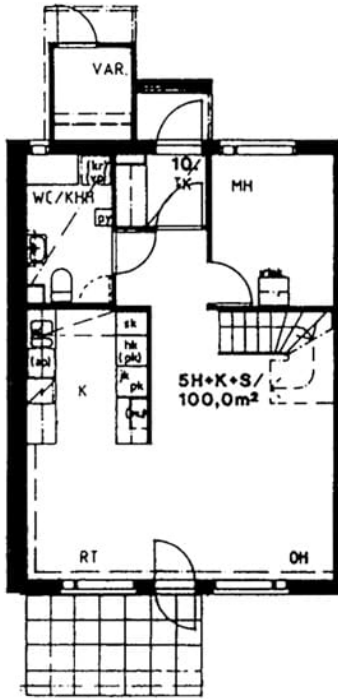
0201612206

jemina.jalonen@asuntosaatio.fi

Tuulikuja 2, 02100 Espoo



Sininärhentie 12 B 10 / pohjakuva 2.kerros
Ei mittakaavassa



Sininärhentie 12 B 10 / pohjakuva 1.kerros
Ei mittakaavassa