

Leirikatu 10 B 25

75,5 m², 3H+K+S

Ylimmän kerroksen saunallinen kolmio – Heti Vapaa!

Tervetuloa tutustumaan tähän ylimmän kerroksen kolmioon, joka on heti vapaa uusille asukkaille. Tämä koti tarjoaa viihtyisät asuintilat ja erinomaiset puitteet leppoisaan asumiseen. Läpitalon koti kahteen suuntaan avautuvilla ikkunoilla tuo kivasti luonnonvaloa sisälle.

Mukavan kokoinen keittiö tarjoaa runsaasti tilaa ruokapöydälle, mikä tekee siitä ihanteellisen paikan ruoanlaittoon ja yhdessäoloon perheen ja ystävien kanssa.

Huomaathan, että talossa ei ole hissiä, mutta ylimmän kerroksen maisemat ja rauhallisuus ovat ehdottomasti vaivan arvoisia.

Tervetuloa arkeen, jossa järjestys ja käytännöllisyys kulkevat käsi kädessä!

Laita hakemus osoitteesta www.asuntosaatio.fi ja sovi esittelystä sähköpostilla antti.mononen@asuntosaatio.fi

Tietoa kohteesta

Rivitalon ja pienkerrostalon kokonaisuus rauhallisella sijainnilla Leppävaarassa. Kaikissa asunnoissa on oma sauna ja osassa oma piha tai parveke. Kerrostalossa ei ole hissiä.

Lähellä on useampi päiväkotikoti, puisto ja koirapuisto. Hyvät ulkoilumahdollisuudet viereisessä Säterinmetsässä ja Säterinniityn ympäristössä. Sellon kattavat palvelut alle kilometrin päässä. Hyvät liikenneyhteydet: Bussipysäkki noin 100 metrin päässä, Turun väylälle ja Kehä ykköselle noin puoli kilometriä.

Asuntosäätiön asumisoikeus- ja vuokra-asukkaana voit asua kodissasi turvallisissa mielin. Me huolehdimme ammattitaidolla asuntojen ja kiinteistöjen ylläpidosta, korjauksista ja remonteista. Asukkaana voit ottaa aina tarvittaessa yhteyttä Palvelukeskukseemme, joka palvelee vuoden jokaisena

tarvittaessa yhteyttä palveluskaikseemme, joka päivittyy vuoden jokaisena tuntina. Lisäksi voit halutessasi hyödyntää esimerkiksi asumiseen ja vapaa-aikaan liittyviä asiakasetuja. Tervetuloa kotiin!

Asunnon tiedot

Asuinkustannukset

Luovutushinta ⓘ	34947,11€
Alkuperäinen asumisoikeusmaksu	21383,08€
Indeksitarkistus	13564,03€
Käyttövastike ⓘ	1146,74€
Perusvastike	995,27€
Hoitovastike	151,47€
Käyttövastike 1.1. alkaen	1125,32€
Perusvastike 1.1. alkaen	971,55€
Hoitovastike 1.1. alkaen	153,77€
Vakuusmaksu	250€
Vesimaksu/henkilö/kk ⓘ	15€
Autopaikkamaksut	
Autopaikkamaksu 1	8,00€

Perustiedot asunnosta

Talotyyppi	Kerrostalo
Energialuokka	C2018
Huoneistotyyppi	3H+K+S
Pinta-ala	75.50 m ²
Kerros	3
Parveke	1
Oma sauna	Kyllä
Hissi	Ei
Vapautuu	Tarkentuu myöhemmin
Kunto	Hyvä
Lemmikit	Sallittu
Laajakaista ⓘ	DNA Welho

Tehdyt muutostyöt

2022 Keraaminen liesi (Asoetu) **2003** Tamminen mosaiikkiparketti Roma, jalkalistat **2008** Lauteiden uusiminen, laudetasot ja väliritilä tervaleppä
2007 Harmaat sälekaihtimet

Rakennuksen tiedot

Asumismuoto	Asokoti	Porrashuoneet	2	Laajakaista	DNA Welho
Asuntoja	33	Hissit	Ei	Antennijärjestelmä	Kaapeli
Asuinrakennuksia	2	Energialuokka	C2018	KaapeliTV	DNA
Käyttövastike / kk / jm²	14,99€	Lämmitysmuoto	Kauko	Kattomateriaali	Pelti
Keskimääräinen asumisoikeusmaksu / jm²	462,05€	Autopaikat	33	Runkomateriaali	Betoni
Valmistumisvuosi	2001	Talosauna	Ei	Lemmikit	Sallittu

Tehdyt korjaukset

2015 Ilmanvaihtokanavien säätö ja nuohous **2019** Rakennusautomaatio **2021** Leikkikentän kunnostus **2023** Ilmanvaihtokanavien säätö ja nuohous **2023** Pihan puurakenteiden ja räystäiden huoltomaalaus **2024** Elementtisaumojen uusiminen

Arvio tulevista korjauksista

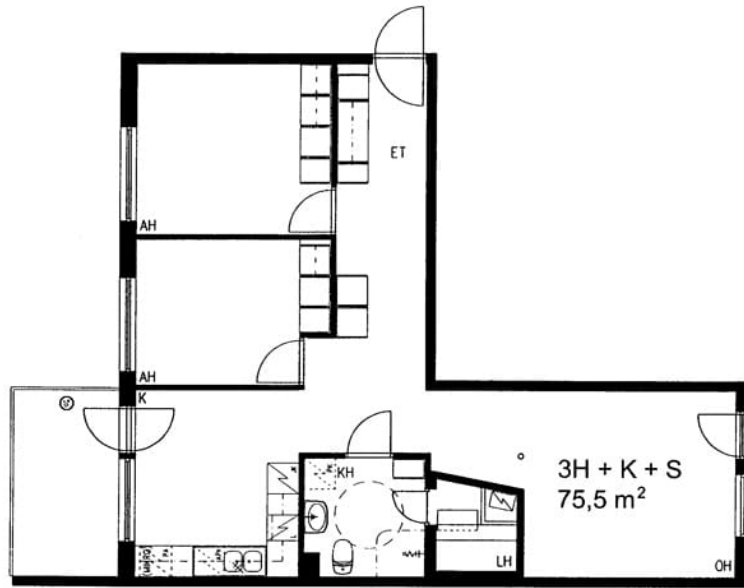
2027 Leikkikentän uusiminen **2027** Lukituksen uusiminen **2027** Lämmitysjärjestelmän tasapainotus ja säätö, lämmönsiirtimen uusiminen, patteriventtiilien vaihto **2027** Sisä- ja ulkovalaistuksen uusiminen **2027** Vesikaton kunnostus

Kaavoitusviranomainen

Espoon Kaupunki, kaupunkisuunnittelu, Kirkkojärventie 6 B, virastotalo 2, 4 krs, 02770 Espoo, Asiakaspalvelu (09) 816 25200

Tupakointi asunnoissamme

Kaikki uudet asuinkiinteistömme ovat olleet jo pitkään täysin savuttomia heti valmistumisestaan lähtien. Muutumme vähitellen savuttomiksi kaikkien asuntojemme osalta: uusien asukkaiden sopimukset ovat kieltäneet tupakoinnin huoneistoissa ja parvekkeilla 1.1.2021 alkaen. Kiinteistö ei ole välttämättä savuton muiden huoneistojen osalta, koska niissä voi olla vanhoja sopimuksia, joissa ei ole tupakointikieltoa.



Leirikatu 10 B 25 / pohjakuva
Ei mittakaavassa