

Leirikatu 10 A 17

51,5 m², 2H+K+S

Tämä 51,5 m² kokoinen valoisa kaksio Leirikadulla tarjoaa tilavan ja valoisan asuinympäristön erinomaisella sijainnilla. Asunnon ikkunat avautuvat lähes suoraan länteen, joten saat nauttia auringonpaisteesta pitkälle iltaan asti. Näkymä avautuu suoraan Leiriaukiolle, joka tarjoaa avaruutta ja lisää yksityisyyttä

Tämä koti tarjoaa loistavan pohjan omien mieltymystesi mukaiselle sisustukselle ja viihtyisälle asumiselle.

Tervetuloa tutustumaan ja tekemään tästä asunnosta omasi!

Sovi oma esittelysi: antti.mononen@asuntosaatio.fi

Tietoa kohteesta

Rivitalon ja pienkerrostalon kokonaisuus rauhallisella sijainnilla Leppävaarassa. Kaikissa asunnoissa on oma sauna ja osassa oma piha tai parveke. Kerrostalossa ei ole hissiä.

Lähellä on useampi päiväkoti, puisto ja koirapuisto. Hyvät ulkoilumahdollisuudet viereisessä Säterinmetsässä ja Säterinniityn ympäristössä. Sellon kattavat palvelut alle kilometrin päässä. Hyvät liikenneyhteydet: Bussipysäkki noin 100 metrin päässä, Turun väylälle ja Kehä ykköselle noin puoli kilometriä.

Asuntosäätiön asumisoikeus- ja vuokra-asukkaana voit asua kodissasi turvallisista mielin. Me huolehdimme ammattitaidolla asuntojen ja kiinteistöjen ylläpidosta, korjauksista ja remonteista. Asukkaana voit ottaa aina tarvittaessa yhteyttä Palvelukeskukseemme, joka palvelee vuoden jokaisena tuntina. Lisäksi voit halutessasi hyödyntää esimerkiksi asumiseen ja vapaa-aikaan liittyviä asiakasetuja. Tervetuloa kotiin!

Asunnon tiedot

Asuinkustannukset

Luovutushinta ⓘ	25294,44€
Alkuperäinen asumisoikeusmaksu	15184,68€
Indeksitarkistus	10109,76€
Käyttövastike ⓘ	800,22€
Perusvastike	690,88€
Hoitovastike	109,34€
Vakuusmaksu	250€
Vesimaksu/henkilö/kk ⓘ	15€
Autopaikkamaksut	
Autopaikkamaksu 1	8,00€

Perustiedot asunnosta

Talotyyppi	Kerrostalo
Energialuokka	C2018
Huoneistotyyppi	2H+K+S
Pinta-ala	51.50 m ²
Kerros	3
Oma sauna	Kyllä
Hissi	Ei
Vapautuu	Heti vapaa
Kunto	Hyvä
Lemmikit	Sallittu
Laajakaista ⓘ	DNA Welho

Tehdyt muutostyöt

2001 Parketti

Rakennuksen tiedot

Asumismuoto	Asokoti	Porrashuoneet	2	Laajakaista	DNA Welho
Asuntoja	33	Hissit	Ei	Antennijärjestelmä	Kaapeli
Asuinrakennuksia	2	Energialuokka	C2018	KaapeliTV	DNA
Käyttövastike / kk / jm ²	14,71€	Lämmitysmuoto	Kauko	Kattomateriaali	Pelti
Keskimääräinen asumisoikeusmaksu / jm ²	462,05€	Autopaikat	33	Runkomateriaali	Betoni
Valmistumisvuosi	2001	Talosauna	Ei	Lemmikit	Sallittu

Tehdyt korjaukset

2015 Ilmanvaihtokanavien säätö ja nuohous **2019** Rakennusautomaatio **2021** Leikkikentän kunnostus **2023** Ilmanvaihtokanavien säätö ja nuohous **2023** Pihan puurakenteiden ja räystäiden huoltomaalaus **2024** Elementtisaumojen uusiminen

Arvio tulevista korjauksista

2027 Leikkikentän uusiminen **2027** Lukituksen uusiminen **2027** Lämmitysjärjestelmän tasapainotus ja säätö, lämmönsiirtimen uusiminen, patteriventtiilien vaihto **2027** Sisä- ja ulkovalaistuksen uusiminen **2027** Vesikaton kunnostus

Kaavoitusviranomainen

Espoon Kaupunki, kaupunkisuunnittelu, Kirkkojärventie 6 B, virastotalo 2, 4 krs, 02770 Espoo, Asiakaspalvelu (09) 816 25200

Tupakointi asunnoissamme

Kaikki uudet asuinkiinteistömme ovat olleet jo pitkään täysin savuttomia heti valmistumisestaan lähtien. Muutumme vähitellen savuttomiksi kaikkien asuntojemme osalta: uusien asukkaiden sopimukset ovat kieltäneet tupakoinnin huoneistoissa ja parvekkeilla 1.1.2021 alkaen. Kiinteistö ei ole välttämättä savuton muiden huoneistojen osalta, koska niissä voi olla vanhoja sopimuksia, joissa ei ole tupakointikieltoa.

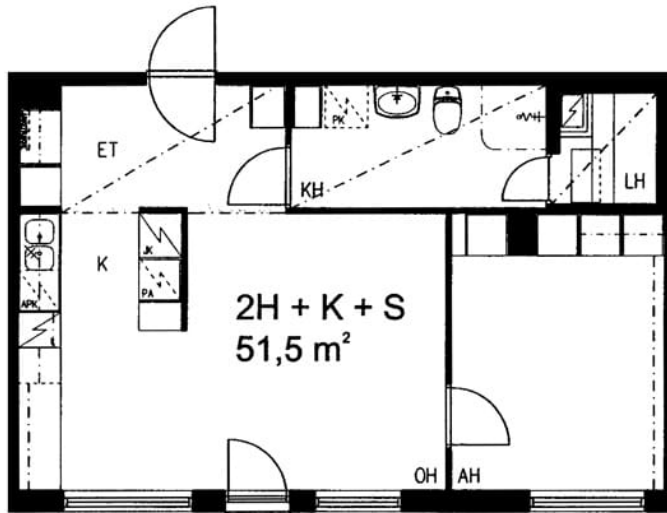
Asuntomyyjä

Antti Mononen

020 161 2405

antti.mononen@asuntosaatio.fi

Tuulikuja 2, 02100 Espoo



Leirikatu 10 A 17 / pohjakuva

Ei mittakaavassa