

# Rummunlyöjänkatu 2 A 45

## 74,5 m<sup>2</sup>, 3H+KT+S

Sovi oma esittelysi: [antti.mononen@asuntosaatio.fi](mailto:antti.mononen@asuntosaatio.fi)

### Tietoa kohteesta

Puiston vieressä sijaitseva, kodikas kerrostalokohde Leppävaarassa. Osassa asuntoja on parveke, yksiöitä isommissa myös sauna.

Lähellä on neuvola, useampi päiväkotiki, koulu ja kaikki kauppakeskus Sellon palvelut. Ulkoilemaan kutsuu läheiset puistot, Säterinmetsä ja Säterinniityn urheilupaikat. Kesällä uimaan pääsee Leppävaaran maaumalaan. Erinomaiset liikenneyhteydet: Sellon toiselta puolelta olevalta Leppävaaran asemalta kulkee junia lyhyillä vuoroväleillä. Nopeat kulkuyhteydet myös omalla autolla.

Asuntosäätiön asumisoikeus- ja vuokra-asukkaana voit asua kodissasi turvallisissa mielin. Me huolehdimme ammattitaidolla asuntojen ja kiinteistöjen ylläpidosta, korjauksista ja remonteista. Asukkaana voit ottaa aina tarvittaessa yhteyttä Palvelukeskukseemme, joka palvelee vuoden jokaisena tuntina. Lisäksi voit halutessasi hyödyntää esimerkiksi asumiseen ja vapaa-aikaan liittyviä asiakasetuja. Tervetuloa kotiin!

## Asunnon tiedot

### Asuinkustannukset

<b>Luovutushinta</b> ⓘ	38090,28€
Alkuperäinen asumisoikeusmaksu	21867,12€
Indeksitarkistus	15155,83€
Muutostyöt	1067,33€
<b>Käyttövastike</b> ⓘ	1114,21€
Perusvastike	923,37€
Hoitovastike	190,84€
<b>Käyttövastike 1.1. alkaen</b>	1163,39€
Perusvastike 1.1. alkaen	962,27€
Hoitovastike 1.1. alkaen	201,12€
<b>Vakuusmaksu</b>	250€
<b>Vesimaksu/henkilö/kk</b> ⓘ	16€
<b>Autopaikkamaksut</b>	
Autohallimaksu 1	60,00€
<b>Saunamaksu</b>	20,00€

### Tehdyt muutostyöt

2021 Ilmalämpöpumppu

### Perustiedot asunnosta

<b>Talotyyppi</b>	Kerrostalo
<b>Energialuokka</b>	E
<b>Huoneistotyyppi</b>	3H+KT+S
<b>Pinta-ala</b>	74.50 m <sup>2</sup>
<b>Kerros</b>	4
<b>Parveke</b>	1
<b>Oma sauna</b>	Kyllä
<b>Erillinen wc</b>	Kyllä
<b>Hissi</b>	Kyllä
<b>Vapautuu</b>	Heti vapaa
<b>Lemmikit</b>	Sallittu
<b>Laajakaista</b> ⓘ	DNA Welho

---

## Rakennuksen tiedot

<b>Asumismuoto</b>	Asokoti	<b>Porrashuoneet</b>	1	<b>Askarteluhuone</b>	1
<b>Asuntoja</b>	64	<b>Hissit</b>	1	<b>Laajakaista</b>	DNA Welho
<b>Asuinrakennuksia</b>	2	<b>Energialuokka</b>	D, E	<b>Antennijärjestelmä</b>	Kaapeli
<b>Käyttövastike / kk / jm<sup>2</sup></b>	15,18€	<b>Lämmitysmuoto</b>	Kauko	<b>KaapeliTV</b>	DNA
<b>Keskimääräinen asumisoikeusmaksu / jm<sup>2</sup></b>	490,48€	<b>Autopaikat</b>	31	<b>Kattomateriaali</b>	Tiili
<b>Valmistumisvuosi</b>	2001	<b>Talosauna</b>	1	<b>Runkomateriaali</b>	Betoni
		<b>Kuivaushuone</b>	Kyllä	<b>Lemmikit</b>	Sallittu

## Tehdyt korjaukset

**2016** Rakennusautomaatio **2017** B-talon julkisivun puuosien huoltomaalaus **2018** Ilmanvaihtokanavien säätö ja nuohous **2019** A-talon aitojen kunnostus ja maalaus **2020** Sisävalaistus, ulkovalaistus **2020** Taloyhtiösaunan kunnostus **2022** Lämmönsiirtimen ja automaation uusiminen **2022** Vesikalustehuolto **2023** Lämmitysjärjestelmän tasapainotus ja säätö, patteriventtiilien vaihto **2024** Vesikatkon huoltokorjaukset **2024** Vesimittareiden uusiminen

## Arvio tulevista korjauksista

**2027** Hissien modernisointi **2027** Ilmanvaihtokanavien säätö ja nuohous **2027** Lukitus **2027** Porrashuoneiden kunnostus **2027** Puuosien maalaus ja kunnostus

---

## Tupakointi asunnoissamme

Kaikki uudet asuinkiinteistömme ovat olleet jo pitkään täysin savuttomia heti valmistumisestaan lähtien. Muutumme vähitellen savuttomiksi kaikkien asuntojemme osalta: uusien asukkaiden sopimukset ovat kieltäneet tupakoinnin huoneistoissa ja parvekkeilla 1.1.2021 alkaen. Kiinteistö ei ole välttämättä savuton muiden huoneistojen osalta, koska niissä voi olla vanhoja sopimuksia, joissa ei ole tupakointikieltoa.

---

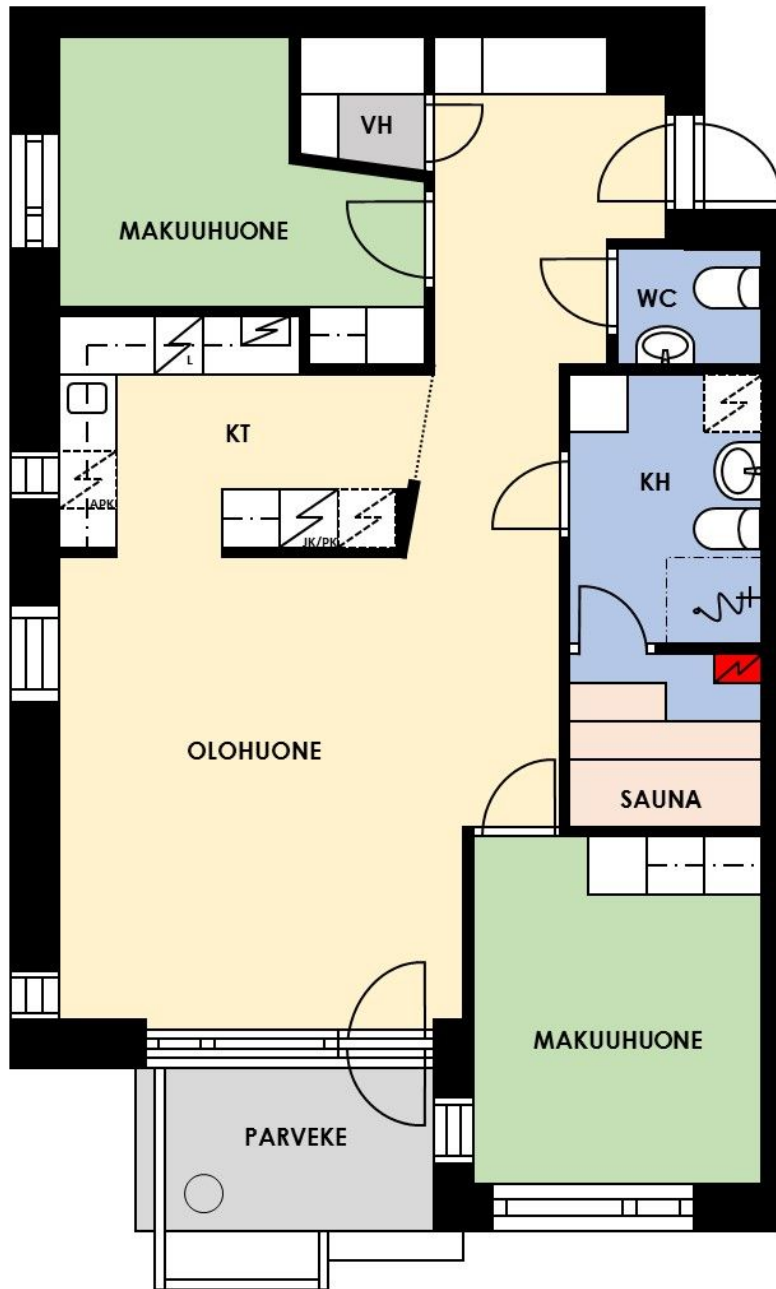
Asuntomyyjä

**Antti Mononen**

020 161 2405

[antti.mononen@asuntosaatio.fi](mailto:antti.mononen@asuntosaatio.fi)

Tuulikuja 2, 02100 Espoo



**RUMMUNLYÖJÄNKATU 2**

3H+KT+S

74,5 m<sup>2</sup>

EI MITTAKAAVASSA

Rummunlyöjänkatu 2 A 45 / Pohjakuva

Ei mittakaavassa