

# Tiimalasintie 4 A 20

## 48 m<sup>2</sup>, 2H+KK+S

Tervetuloa tutustumaan tähän viihtyisään kaksioon Saunalahdessa! Valoisa asunto tarjoaa mukavuutta ja rauhallista asumista, asunnossa keittokomero, olohuone, makuuhuone sekä saunallinen kylpyhuone ja lasitettu parveke. Jätäthän hakemuksen [asuntosaatio.fi](https://asuntosaatio.fi)- sivulla.

### Tietoa kohteesta

Kerrostalokohde Espoon merellisessä Saunalahdessa. Yksiöitä isommissa asunnoissa on omat saunat ja osassa asuntoja myös parvekkeet, jotka on lasitettu.

Lähellä on koulu, päiväkotiki ja ruokakauppa. Lyhyt kävelymatka ulkoilemaan merenrantaan ja kesäisin esimerkiksi Kallvikin uimarannalle. Bussipysäkki 100 metrin päässä.

Asuntosäätiön asumisoikeus- ja vuokra-asukkaana voit asua kodissasi turvallisissa mielin. Me huolehdimme ammattitaidolla asuntojen ja kiinteistöjen ylläpidosta, korjauksista ja remonteista. Asukkaana voit ottaa aina tarvittaessa yhteyttä Palvelukeskukseemme, joka palvelee vuoden jokaisena tuntina. Lisäksi voit halutessasi hyödyntää esimerkiksi asumiseen ja vapaa-aikaan liittyviä asiakasetuja. Tervetuloa kotiin!

## Asunnon tiedot

### Asuinkustannukset

<b>Luovutushinta</b> ⓘ	28094,95€
Alkuperäinen asumisoikeusmaksu	20926€
Indeksitarkistus	7168,95€
<b>Käyttövastike</b> ⓘ	744,48€
Perusvastike	614,5€
Hoitovastike	129,98€
<b>Vakuusmaksu</b>	250€
<b>Vesimaksu/henkilö/kk</b> ⓘ	16€
<b>Autopaikkamaksut</b>	
Autopaikkamaksu 2	12,00€
Autopaikkamaksu 1	10,00€

### Perustiedot asunnosta

<b>Talotyyppi</b>	Kerrostalo
<b>Energialuokka</b>	D2018
<b>Huoneistotyyppi</b>	2H+KK+S
<b>Pinta-ala</b>	48.00 m <sup>2</sup>
<b>Kerros</b>	3
<b>Parveke</b>	1
<b>Oma sauna</b>	Kyllä
<b>Hissi</b>	Kyllä
<b>Vapautuu</b>	01.05.2025
<b>Lemmikit</b>	Sallittu
<b>Laajakaista</b> ⓘ	DNA Welho

### Tehdyt muutostyöt

2020 Maalaus (Asoetu)

---

## Rakennuksen tiedot

<b>Asumismuoto</b>	Asokoti	<b>Porrashuoneet</b>	1	<b>Laajakaista</b>	DNA Welho
<b>Asuntoja</b>	36	<b>Hissit</b>	1	<b>Antennijärjestelmä</b>	Kaapeli
<b>Asuinrakennuksia</b>	1	<b>Energialuokka</b>	D2018	<b>KaapeliTV</b>	DNA
<b>Käyttövastike / kk / jm<sup>2</sup></b>	15,35€	<b>Lämmitysmuoto</b>	Kauko	<b>Kattomateriaali</b>	Huopa
<b>Keskimääräinen asumisoikeusmaksu / jm<sup>2</sup></b>	576,82€	<b>Autopaikat</b>	38	<b>Runkomateriaali</b>	Betoni
<b>Valmistumisvuosi</b>	2010	<b>Talosauna</b>	Ei	<b>Lemmikit</b>	Sallittu
		<b>Kuivaushuone</b>	Kyllä		

## Tehdyt korjaukset

**2018** Ilmanvaihtokanavien säätö ja nuohous

## Arvio tulevista korjauksista

**2025** Sähköisten palohälyttimien uusiminen

---

## Tupakointi asunnoissamme

Kaikki uudet asuinkiinteistömme ovat olleet jo pitkään täysin savuttomia heti valmistumisestaan lähtien. Muutimme vähitellen savuttomiksi kaikkien asuntojemme osalta: uusien asukkaiden sopimukset ovat kieltäneet tupakoinnin huoneistoissa ja parvekkeilla 1.1.2021 alkaen. Kiinteistö ei ole välttämättä savuton muiden huoneistojen osalta, koska niissä voi olla vanhoja sopimuksia, joissa ei ole tupakointikieltoa.

---

Asuntomyyjä

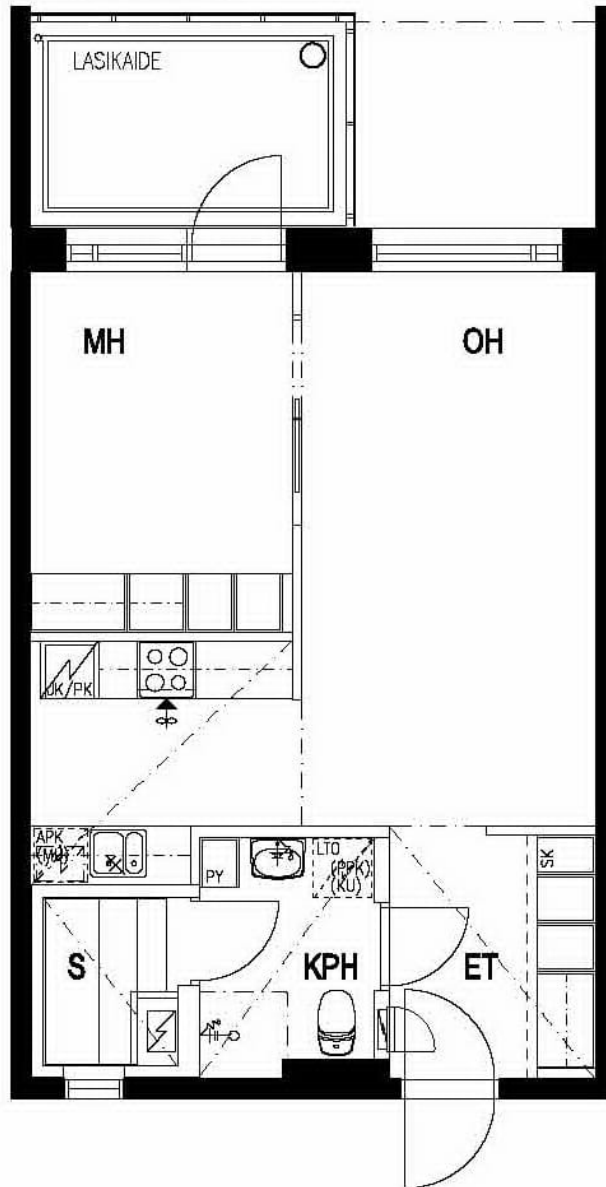
**Ida Aalto**

0201612251

[ida.aalto@asuntosaatio.fi](mailto:ida.aalto@asuntosaatio.fi)

Tuulikuja 2, 02100 Espoo

PARVEKELASITUS



Tiimalasintie 4 A 20 / Pohjakuva

Ei mittakaavassa