

# Tiimalasintie 4 A 20

## 48 m<sup>2</sup>, 2H+KK+S

Tervetuloa tutustumaan tähän viihtyisään kaksioon Saunalahdessa! Valoisa asunto tarjoaa mukavuutta ja rauhallista asumista, asunnossa keittokomero, olohuone, makuuhuone sekä saunallinen kylpyhuone ja lasitettu parveke. Jätäthän hakemuksen [asuntosaatio.fi](https://asuntosaatio.fi)- sivulla.

### Information about the property

Kerrostalokohde Espoon merellisessä Saunalahdessa. Yksiöitä isommissa asunnoissa on omat saunat ja osassa asuntoja myös parvekkeet, jotka on lasitettu.

Lähellä on koulu, päiväkotiki ja ruokakauppa. Lyhyt kävelymatka ulkoilemaan merenrantaan ja kesäisin esimerkiksi Kallvikin uimarannalle. Bussipysäkki 100 metrin päässä.

Asuntosäätiön asumisoikeus- ja vuokra-asukkaana voit asua kodissasi turvallisissa mielin. Me huolehdimme ammattitaidolla asuntojen ja kiinteistöjen ylläpidosta, korjauksista ja remonteista. Asukkaana voit ottaa aina tarvittaessa yhteyttä Palvelukeskukseemme, joka palvelee vuoden jokaisena tuntina. Lisäksi voit halutessasi hyödyntää esimerkiksi asumiseen ja vapaa-aikaan liittyviä asiakasetuja. Tervetuloa kotiin!

---

## Apartment info

### Housing costs

<b>Right-of-occupancy payment</b> ⓘ	28094,95€
Original right-of-occupancy payment	20926€
Index adjustment	7168,95€
<b>Residence charge</b> ⓘ	744,48€
Basic charge	614,5€
Communal charge	129,98€
<b>Security deposit</b> ⓘ	250€
<b>Water fee/person/month</b> ⓘ	16€
<b>Parking fees</b> ⓘ	
Autopaikkamaksu 2	12,00€
Autopaikkamaksu 1	10,00€

### Apartment basic info

<b>Housing type</b>	Apartment house
<b>Energy class</b>	D2018
<b>Apartment type</b>	2H+KK+S
<b>Living area</b>	48.00 m <sup>2</sup>
<b>Floor</b>	3
<b>Balcony</b>	1
<b>Own sauna</b>	Yes
<b>Elevator</b>	Yes
<b>Available</b>	01.05.2025
<b>Pets</b>	Allowed
<b>Broadband</b> ⓘ	DNA Welho

### Alterations made to this home

**2020** Maalaus (Asoetu)

---

## Basic house info

<b>Form of housing</b>	Right-of-occupancy	<b>Staircases</b>	1	<b>Broadband</b>	DNA Welho
<b>Apartment count</b>	36	<b>Elevators</b>	1	<b>TV-antenna system</b>	Kaapeli
<b>Building count</b>	1	<b>Energy class</b>	D2018	<b>CableTV</b>	DNA
<b>Residence charge / month / jm<sup>2</sup></b>	15,35€	<b>Heating</b>	Kauko	<b>Roof material</b>	Huopa
<b>Average right-of-occupancy payment / jm<sup>2</sup></b>	576,82€	<b>Parking spaces</b>	38	<b>House frame material</b>	Betoni
<b>Construction year</b>	2010	<b>House sauna</b>	No	<b>Pets</b>	Allowed
		<b>Drying room</b>	Yes		

## Repairs made

**2018** Ilmanvaihtokanavien säätö ja nuohous

## Assessment of upcoming repairs

**2025** Sähköisten palohälyttimien uusiminen

---

## Smoking in our apartments

It has been a long-term policy of ours to make all of our new residential properties completely non-smoking. We are gradually making all of our apartments non-smoking; the agreements of new residents will forbid smoking in the apartments and on the balconies from 1 January 2021 onwards. The property may not be completely non-smoking due to other apartments that may be subject to old agreements with no smoking prohibitions.

---

Asuntomyyjä

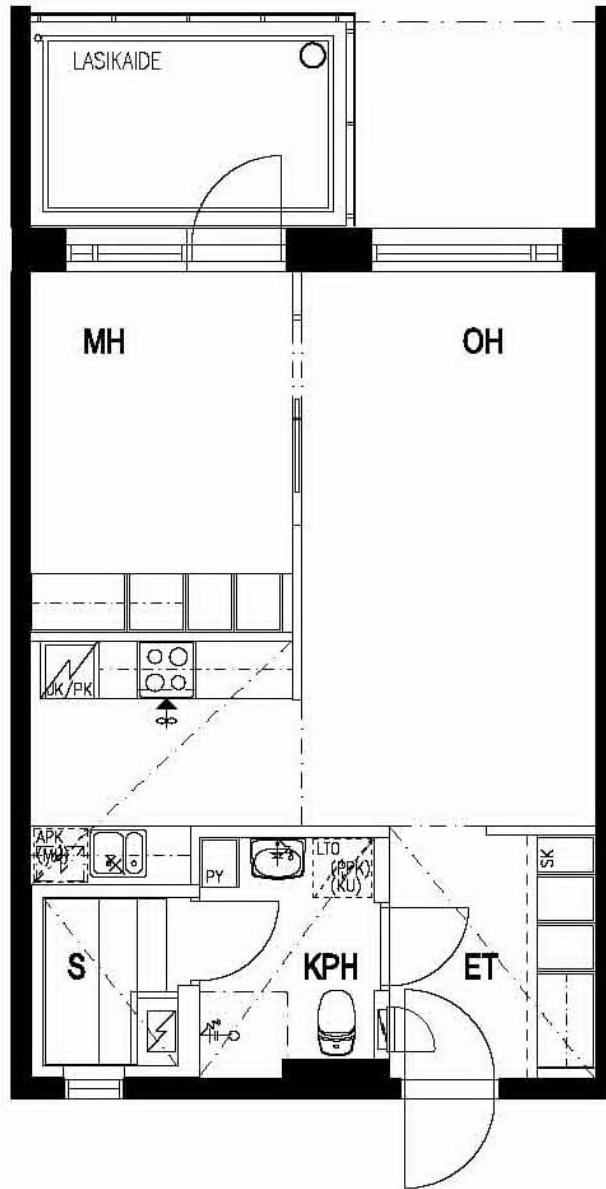
**Ida Aalto**

0201612251

[ida.aalto@asuntosaaio.fi](mailto:ida.aalto@asuntosaaio.fi)

Tuulikuja 2, 02100 Espoo

PARVEKELASITUS



Tiimalasintie 4 A 20 / Pohjakuva

Not in scale