

# Koivukyläntie 48 B 2

## 111 m<sup>2</sup>, 5H+K+S

Viihtyisässä taloyhtiössä, mukava avara koti, pieni takapiha. Kaksi autopaikkaa talon päädyssä.

### Tietoa kohteesta

Rauhallisella ja lapsiystävällisellä alueella sijaitseva paritalo Simonkylässä.

Tikkurilan pohjoispuolelle sijoittuva Simonkylä tarjoaa loistavat puitteet ulkoilua rakastaville. Kesäisin Malmiinpuistossa pääsee pelaamaan frisbeegolfia. Simonkylänpuiston virkistysalueen lenkipolut muuttuvat talven myötä hiihtoladuksi siinä missä Hiiriharjun tekemäki, Möskäri, tarjoaa oivat puitteet pulkkamäessä iloitteluun. Hiirilammilla voi testata kalaonneaan ja Kylmäohjan puro virtaa läpi Simonkylänpuiston.

Peruspalvelut, kuten lähikaupat, apteekki, päiväkodit ja ala-aste löytyvät kävelymatkan päästä. Leinelän juna-asema sijaitsee noin kilometrin päässä, josta kulkee alle kymmenessä minuutissa niin lentokentälle kuin Tikkurilaan ja noin puolessa tunnissa Helsingin keskustaan.

## Asunnon tiedot

### Asuinkustannukset

<b>Luovutushinta</b> ⓘ	42108,95€
Alkuperäinen asumisoikeusmaksu	22772,31€
Indeksitarkistus	19336,64€
<b>Käyttövastike</b> ⓘ	1502,06€
Perusvastike	1180,66€
Hoitovastike	321,4€
<b>Käyttövastike 1.1. alkaen</b>	1554,53€
Perusvastike 1.1. alkaen	1201,43€
Hoitovastike 1.1. alkaen	353,1€
<b>Vakuusmaksu</b>	250€
<b>Vesimaksu</b>	Sisältyy vastikkeeseen

### Perustiedot asunnosta

<b>Talotyyppi</b>	Paritalo
<b>Energialuokka</b>	D
<b>Huoneistotyyppi</b>	5H+K+S
<b>Pinta-ala</b>	111.00 m <sup>2</sup>
<b>Kerros</b>	1-2
<b>Parveke</b>	1
<b>Oma sauna</b>	Kyllä
<b>Erillinen wc</b>	Kyllä
<b>Hissi</b>	Ei
<b>Vapautuu</b>	Heti vapaa
<b>Kunto</b>	Hyvä
<b>Lemmikit</b>	Sallittu
<b>Laajakaista</b> ⓘ	DNA 4G

## Tehdyt muutostyöt

**1998** kph:n lisäkalusteet **2012** Lattiapäällysteen vaihtaminen laminaattilattiaksi Tila: Muut tilat

---

## Rakennuksen tiedot

<b>Asumismuoto</b>	Asokoti	<b>Valmistumisvuosi</b>	1997	<b>Laajakaista</b>	DNA 4G
<b>Asuntoja</b>	10	<b>Hissit</b>	Ei	<b>Antennijärjestelmä</b>	Harava
<b>Asuinrakennuksia</b>	5	<b>Energialuokka</b>	D	<b>Kattomateriaali</b>	Pelti
<b>Käyttövastike / kk / jm<sup>2</sup></b>	13,74€	<b>Lämmitysmuoto</b>	Kauko	<b>Runkomateriaali</b>	Puu
<b>Keskimääräinen asumisoikeusmaksu / jm<sup>2</sup></b>	383,24€	<b>Autopaikat</b>	10	<b>Lemmikit</b>	Sallittu
		<b>Talosauna</b>	Ei		

## Tehdyt korjaukset

**2012** Lämmönsiirtimen uusiminen **2022** Puujulkisivu, jätetilan sekä aitojen kunnostus ja maalaus **2023** Ilmanvaihtokanavien säätö ja nuohous  
**2023** Lämmitysjärjestelmän tasapainotus ja säätö sekä patteriventtiilien uusinta

## Arvio tulevista korjauksista

**2026** Vesikaton kunnostus, pesu ja pinnoitus

## Kaavoitusviranomainen

Vantaan Kaupunki, Kielotie 28, 01300 Vantaa, Vaihde (09) 83911

---

## Tupakointi asunnoissamme

Kaikki uudet asuinkiinteistömme ovat olleet jo pitkään täysin savuttomia heti valmistumisestaan lähtien. Muutimme vähitellen savuttomiksi kaikkien asuntojemme osalta: uusien asukkaiden sopimukset ovat kieltäneet tupakoinnin huoneistoissa ja parvekkeilla 1.1.2021 alkaen. Kiinteistö ei ole välttämättä savuton muiden huoneistojen osalta, koska niissä voi olla vanhoja sopimuksia, joissa ei ole tupakointikieltoa.

---

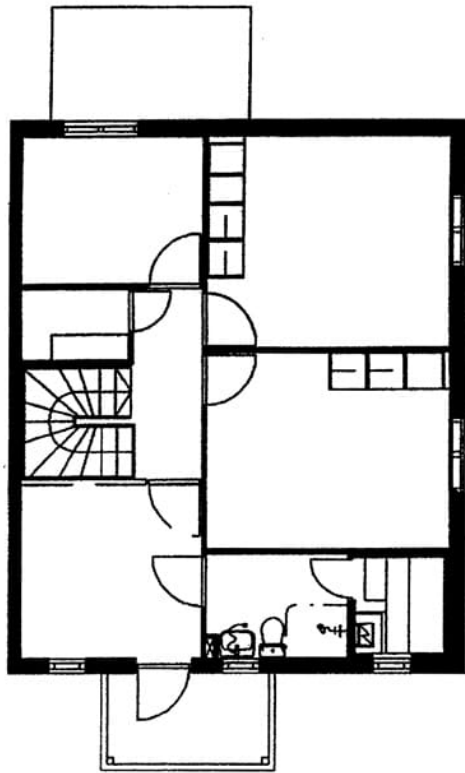
Asuntomyyjä

**Jemina Jalonen**

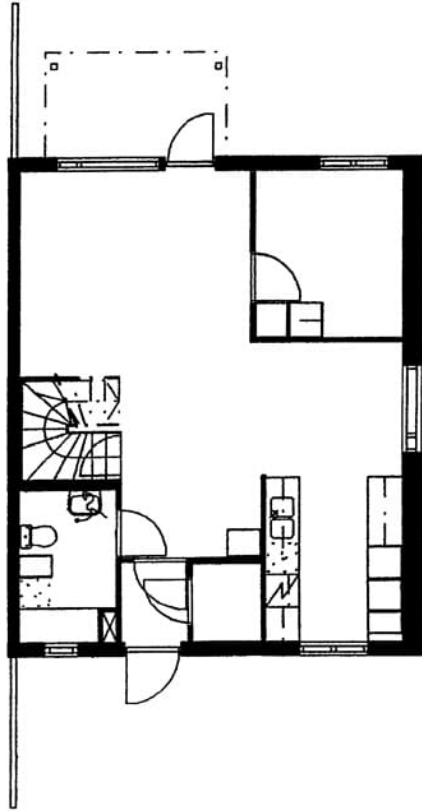
0201612206

[jemina.jalonen@asuntosaatio.fi](mailto:jemina.jalonen@asuntosaatio.fi)

Tuulikuja 2, 02100 Espoo



Koivukyläntie 48 B 2 / pohjakuva 2. kerros  
Ei mittakaavassa



Koivukyläntie 48 B 2 / pohjakuva 1. kerros  
Ei mittakaavassa