

Lahti, ASEMANTAUSTA

Vasamakatu 10 C 27

46,5 m², 2H+KK

Peruskorjattu valoisa ylimmän kerroksen kaksio Asemantaustassa, lähellä matkakeskustaa ja Launeen palveluja. Lasitettu parveke sisäpihalle päin, ilmansuunta etelä. Vesi ja taloyhtiölaajakaista sisältyvät vastikkeeseen. Kiinnostuitko, tee hakemus asuntosaatio.fi.

Tietoa kohteesta

Asemantaustassa kahdesta pienkerrostalosta muodostuva yhtiö, ei hissiä. Asuntoja kaksioista kolmioihin, 45- 73,5 m². Parvekkeet isolle sisäpihalle, jossa istutuksia ja penkkejä. Kohde on peruskorjattu vuonna 2021.

Asemantaustan matalasti rakennetulla alueella riittää valoa ja istutuksia. Kotieläinpiha ja maksuton iso perhepuisto ulko- ja sisätiloineen kävelymatkan päässä. Lisäksi lähistöllä voi käydä ulkoiluttamassa koiraa koirapuistossa ja heittelemässä frisbeegolfia. Lähialueella useampi koulu, alakoulusta lukioon asti. Parin kilometrin säteellä Launeella hyvä valikoima marketteja, kodin ja pihan sisustamiseen liittyviä myymälöitä ja liikuntakeskuksia.

Pyörällä ajat hetkessä myös radan toisella puolella olevaan matkakeskukseen, josta voi esimerkiksi pendelöidä junalla töihin pääkaupunkiseudulle tai liikkua linja-autolla kaupungin sisällä.

Asuntosäätiön asumisoikeus- ja vuokra-asukkaana voit asua kodissasi turvallisin mielin. Me huolehdimme ammattitaidolla asuntojen ja kiinteistöjen ylläpidosta, korjauksista ja remonteista. Asukkaana voit ottaa aina tarvittaessa yhteyttä Palvelukeskukseemme, joka palvelee vuoden jokaisena tuntina. Lisäksi voit halutessasi hyödyntää esimerkiksi asumiseen ja vapaa-aikaan liittyviä asiakasetuja. Tervetuloa kotiin!

Asunnon tiedot

Asuinkustannukset

Luovutushinta ⓘ	10981,5€
Alkuperäinen asumisoikeusmaksu	5873,29€
Indeksitarkistus	5108,21€
Käyttövastike ⓘ	638,93€
Perusvastike	457,5€
Hoitovastike	181,42€
Vakuusmaksu	250€
Vesimaksu	Sisältyy vastikkeeseen
Autopaikkamaksut	
Autopaikkamaksu 1	10,00€

Perustiedot asunnosta

Talotyyppi	Kerrostalo
Energialuokka	F
Huoneistotyyppi	2H+KK
Pinta-ala	46.50 m ²
Kerros	3
Parveke	1
Oma sauna	Ei
Hissi	Ei
Vapautuu	05.05.2025
Kunto	Hyvä
Lemmikit	Sallittu
Laajakaista ⓘ	DNA Welho

Rakennuksen tiedot

Asumismuoto	Asokoti	Porrashuoneet	4	Kerhuhuone	1
Asuntoja	35	Hissit	Ei	Laajakaista	DNA Welho
Asuinrakennuksia	2	Energialuokka	F	Antennijärjestelmä	Kaapeli
Käyttövastike / kk / jm²	12,96€	Lämmitysmuoto	Kauko	KaapeliTV	DNA
Keskimääräinen asumisoikeusmaksu / jm²	223,85€	Autopaikat	30	Kattomateriaali	Pelti
Valmistumisvuosi	1992	Talosauna	2	Runkomateriaali	Betoni
Peruskorjattu	2021	Pyykkitupa	Kyllä	Lemmikit	Sallittu
		Kuivaushuone	Kyllä		

Tehdyt korjaukset

2005 Ilmanvaihtokanavien säätö ja nuohous **2005** Parvekelaatan kunnostus **2005** Porrastasojen maalaus kunnostus **2009** Poistokoneiden korjaus ja sähkönsyöttömuutokset **2011** Kerhuhuoneen kunnostus **2011** Lukitussaneeraus Sento **2012** Lämmitysjärjestelmän tasapainotus ja säätö, lämmönsiirtimen uusiminen **2012** Rakennusautomaatio / Fidelix **2014** Ulkovalaisinten saneeraus **2016** Elementtisaumojen uusiminen **2016** Sisävalaistus liiketunnistimille **2019** A-portaan kuivaushuoneen kuivauspuhaltimen uusiminen **2019** Ilmanvaihtokanavien säätö ja nuohous **2019** Parvekkeiden kuntotutkimus ja korjaussuunnittelu **2021** Peruskorjaus **2022** Putkien kuntotutkimus **2023** Lämpökaneelin korjaus

Arvio tulevista korjauksista

2027 Ilmanvaihtokanavien säätö ja nuohous

Kaavoitusviranomainen

Lahten kaupunki, Tekninen ja ympäristötoimiala, Vesijärvenkatu 11C, 15140 Lahti, 03 814 2391

Tupakointi asunnoissamme

Kaikki uudet asuinkiinteistömme ovat olleet jo pitkään täysin savuttomia heti valmistumisestaan lähtien. Muutumme vähitellen savuttomiksi kaikkien asuntojemme osalta: uusien asukkaiden sopimukset ovat kieltäneet tupakoinnin huoneistoissa ja parvekkeilla 1.1.2021 alkaen. Kiinteistö ei ole välttämättä savuton muiden huoneistojen osalta, koska niissä voi olla vanhoja sopimuksia, joissa ei ole tupakointikieltoa.

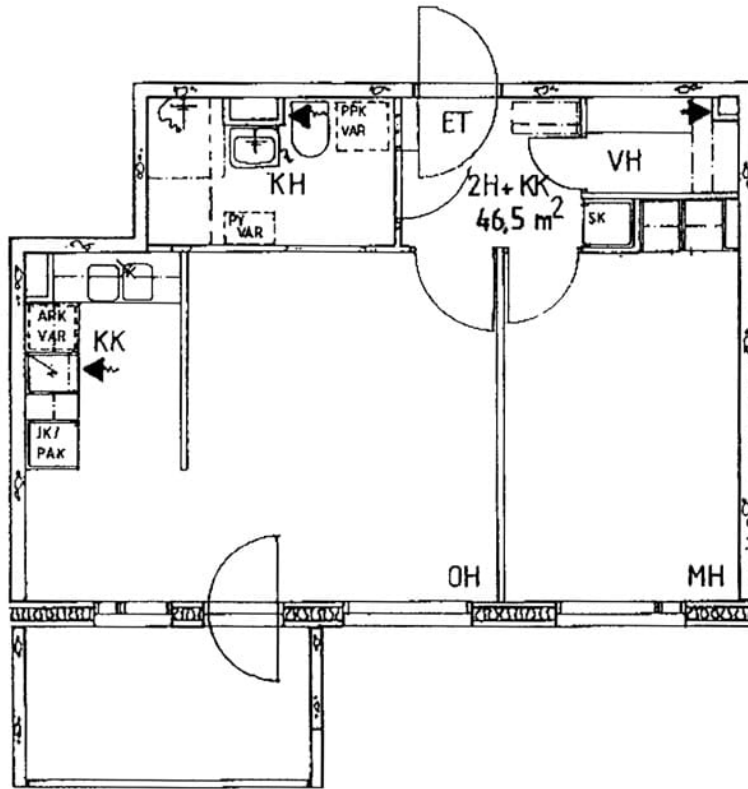
Asuntomyyjä

Tanja Ollinaho

+358201612406

tanja.ollinaho@asuntosaaatio.fi

Tuulikuja 2, 02100 Espoo



Vasamakatu 10 C 27 / pohjakuva
Ei mittakaavassa