

# Kääntökuja 3 C 7

## 76 m<sup>2</sup>, 3H+K+S

Vapautumassa valoisa kolmio kävelyetäisyydellä Masalan juna-asemasta. Pohjakerroksen asunto yhdessä tasossa, jossa isot huoneet, lattiassa vaalea laminaatti, erillinen kylpyhuone ja wc. Asuntoon kuuluu etupihaterassi, jossa pieni ulkovarasto, ei omaa takapihaa. Yhteisissä tiloissa lämmin häkkivarasto, kuivaushuone, pyörävarasto!

### Tietoa kohteesta

Viihtyisät luhtitaloasunnot Masalassa, hyvien kulkuyhteyksien lähellä.

Masala sijaitsee radanvarrella, lähellä Espoon rajaa. Alueella on runsaasti päiväkoteja ja kouluja.

Asuntosäätiön asumisoikeus- ja vuokra-asukkaana voit asua kodissasi turvallisista mielin. Me huolehdimme ammattitaidolla asuntojen ja kiinteistöjen ylläpidosta, korjauksista ja remonteista. Asukkaana voit ottaa aina tarvittaessa yhteyttä Palvelukeskukseemme, joka palvelee vuoden jokaisena tuntina. Lisäksi voit halutessasi hyödyntää esimerkiksi asumiseen ja vapaa-aikaan liittyviä asiakasetuja. Tervetuloa kotiin!

## Asunnon tiedot

### Asuinkustannukset

<b>Luovutushinta</b> ⓘ	14333,9€
Alkuperäinen asumisoikeusmaksu	7580,57€
Indeksitarkistus	6753,33€
<b>Käyttövastike</b> ⓘ	896,8€
Perusvastike	690,25€
Hoitovastike	206,55€
<b>Vakuusmaksu</b>	250€
<b>Vesimaksu</b>	Sisältyy vastikkeeseen

### Perustiedot asunnosta

<b>Talotyyppi</b>	Luhtitalo
<b>Energialuokka</b>	D
<b>Huoneistotyyppi</b>	3H+K+S
<b>Pinta-ala</b>	76.00 m <sup>2</sup>
<b>Kerros</b>	1
<b>Oma sauna</b>	Kyllä
<b>Erillinen wc</b>	Kyllä
<b>Hissi</b>	Ei
<b>Vapautuu</b>	Heti vapaa
<b>Kunto</b>	Hyvä
<b>Lemmikit</b>	Sallittu
<b>Laajakaista</b> ⓘ	Elisa

---

## Rakennuksen tiedot

<b>Asumismuoto</b>	Asokoti	<b>Hissit</b>	Ei	<b>Laajakaista</b>	Elisa
<b>Asuntoja</b>	30	<b>Energialuokka</b>	D	<b>Antennijärjestelmä</b>	Kaapeli
<b>Asuinrakennuksia</b>	4	<b>Lämmitysmuoto</b>	Kauko	<b>KaapeliTV</b>	Elisa
<b>Käyttövastike / kk / jm<sup>2</sup></b>	12,07€	<b>Autopaikat</b>	34	<b>Kattomateriaali</b>	Tiili
<b>Keskimääräinen asumisoikeusmaksu / jm<sup>2</sup></b>	191€	<b>Talosauna</b>	Ei	<b>Runkomateriaali</b>	Betoni
<b>Valmistumisvuosi</b>	1994	<b>Kuivaushuone</b>	Kyllä	<b>Lemmikit</b>	Sallittu

## Tehdyt korjaukset

**2014** Lämmönsiirtimen uusiminen **2016** Ilmanvaihtokanavien säätö ja nuohous **2020** Ulkovalaistus **2023** Ilmanvaihtokanavien säätö ja nuohous **2023** Ilmanvaihtokoneen uusiminen

## Tulevat korjaukset

**2025** Peruskorjaus (alustava arvio ajankohdasta) **2027** Asfalttialueiden uusiminen **2027** Jätetilan kunnostus ja maalaus, aitojen pesu, kunnostus ja maalaus **2027** elementtisaumojen uusiminen

## Kaavoitusviranomainen

Kirkkonummen kunta, Kaavoitus, Asematie 3, 02400 Kirkkonummi, 09 296 71

---

## Tupakointi asunnoissamme

Kaikki uudet asuinkiinteistömme ovat olleet jo pitkään täysin savuttomia heti valmistumisestaan lähtien. Muutumme vähitellen savuttomiksi kaikkien asuntojemme osalta: uusien asukkaiden sopimukset ovat kieltäneet tupakoinnin huoneistoissa ja parvekkeilla 1.1.2021 alkaen. Kiinteistö ei ole välttämättä savuton muiden huoneistojen osalta, koska niissä voi olla vanhoja sopimuksia, joissa ei ole tupakointikieltoa.

---

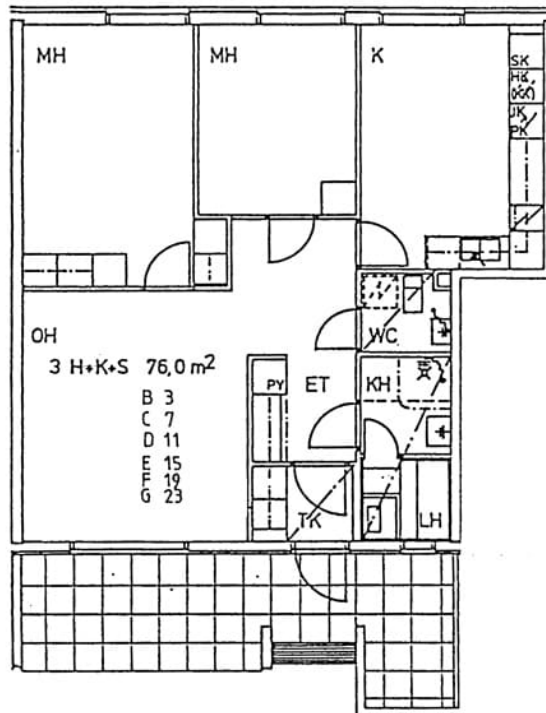
Asuntomyyjä

**Ida Saarinen**

0201612251

[ida.saarinen@asuntosaatio.fi](mailto:ida.saarinen@asuntosaatio.fi)

Tuulikuja 2, 02100 Espoo



Kääntökuja 3 C 7 / pohjakuva  
 Ei mittakaavassa