

Nuottalahdentie 30 A 3

109 m², 5H+K+S

Asunto tarjotaan myös toissijaisesti vuokralle. Täytä vuokrahakemus os. www.asuntosaatio.fi ja ole yhteydessä myyjään sopiaksesi esittelystä: tomi.koivuranta@asuntosaatio.fi

Information about the property

Rivitalokohde Nuottalahden merellisessä maisemassa. Loistavat ulkoilumahdollisuudet. Kaukolämmityskohde.

Asuntosäätiön asumisoikeus- ja vuokra-asukkaana voit asua kodissasi turvallisin mielin. Me huolehdimme ammattitaidolla asuntojen ja kiinteistöjen ylläpidosta, korjauksista ja remonteista. Asukkaana voit ottaa aina tarvittaessa yhteyttä Palvelukeskukseemme, joka palvelee vuoden jokaisena tuntina. Lisäksi voit halutessasi hyödyntää esimerkiksi asumiseen ja vapaa-aikaan liittyviä asiakasetuja. Tervetuloa kotiin!

Apartment info

Housing costs

Right-of-occupancy payment ⓘ	47610,72€
Original right-of-occupancy payment	24859,86€
Index adjustment	21475,41€
Alterations	1275,45€
Residence charge ⓘ	1858,62€
Basic charge	1544,67€
Communal charge	313,95€
Security deposit ⓘ	250€
Water fee	Is included in the residence charge
Parking fees ⓘ	
Autopaikkamaksu 1	10,00€

Apartment basic info

Housing type	Terraced house
Energy class	D
Apartment type	5H+K+S
Living area	109.00 m ²
Floor	2
Own sauna	Yes
Separate toilet	Yes
Elevator	No
Available	19.03.2025
Condition	Good
Pets	Allowed
Broadband ⓘ	DNA Welho

Alterations made to this home

2009 laminaatti 11/98 **2011** Terassi **2009** Kaapistojen vetimien ja tasojen uusiminen Tila: Keittiö **2009** Komer- ja kaapinovie uusiminen Tila: Muut tilat **2013** Kodinhoitohuone lattiat laatoitettu ja seinät laatoitettu **2013** Asukkaan teetättämät lisätyöt **2013** Asopaketti - Onni, Keittiö **2013** Asopaketti - Onni, Kylpyhuone / WC **2013** Asopaketti - Onni, Lisä WC **2013** Asopaketti - Onni, Sauna **2014** Muu muutostyö **2022** Ilmalämpöpumppu **2022** Jääkaappipakastin (Asoetu) **2024** Keraaminen liesi (Asoetu)

Basic house info

Form of housing	Right-of-occupancy	Construction year	1996	Broadband	DNA Welho
Apartment count	6	Elevators	No	TV-antenna system	Kaapeli
Building count	2	Energy class	D	CableTV	DNA
Residence charge / month / jm²	16,4€	Heating	Kauko	Roof material	Tiili
Average right-of-occupancy payment / jm²	424,91€	Parking spaces	6	House frame material	Puu
		House sauna	No	Pets	Allowed

Repairs made

2005 Ilmanvaihtokanavien säätö ja nuohous **2014** Aitojen kunnostus ja maalaus **2015** Ikkunoiden kunnostus **2016** Jätetilan kunnostus **2016** Lämmönsiirtimen uusiminen **2017** Julkisivun kunnostus **2019** Kattoturvatuotteet ja räystäät **2019** Vesikaton kunnostus

Planning authoritative

Espoon Kaupunki, kaupunkisuunnittelu, Kirkkojärventie 6 B, virastotalo 2, 4 krs, 02770 Espoo, Asiakaspalvelu (09) 816 25200

Smoking in our apartments

It has been a long-term policy of ours to make all of our new residential properties completely non-smoking. We are gradually making all of our apartments non-smoking; the agreements of new residents will forbid smoking in the apartments and on the balconies from 1 January 2021 onwards. The property may not be completely non-smoking due to other apartments that may be subject to old agreements with no smoking prohibitions.

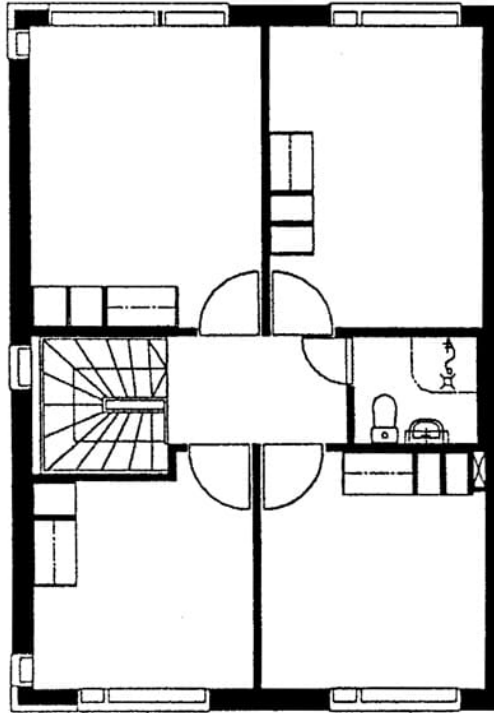
Asuntomyyjä

Tomi Koivuranta

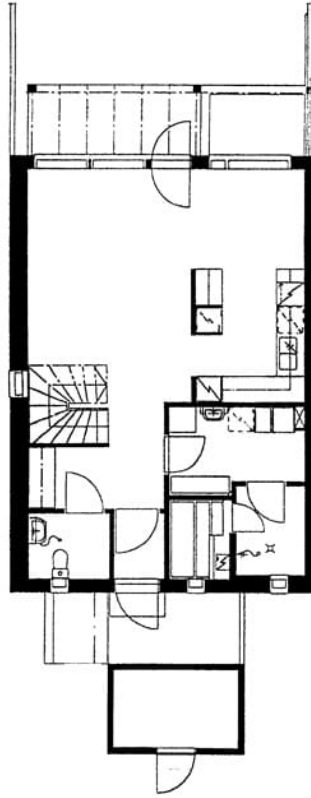
+358201612498

tomi.koivuranta@asuntosaatio.fi

Tuulikuja 2, 02100 Espoo



Nuottalahdentie 30 A 3 / pohjakuva 2.kerros
Not in scale



Nuottalahdentie 30 A 3 / pohjakuva 1.kerros
Not in scale