

# Sorvankaari 6 C 11

## 82 m<sup>2</sup>, 3H+K+S

Kaksitasoinen kolmio. Oma sauna sekä pieni piha.

### Information about the property

Nurmijärven Kirkonkylällä, Sorvankaarella sijaitseva rivitalokohde. Kaikissa asunnoissa on oma sauna ja piha.

Kirkonkylän keskustaan on matkaa noin 1,5 kilometriä. Keskustassa on kattavat palvelut ja siellä sijaitsevat myös kirjasto, kunnanvirasto, tori ja linja-autoasema. Nurmijärveltä on erinomaiset liikenneyhteydet. Moottoritietä pitkin pääsee Helsinkiin 30 minuutissa ja lentokentälle 25 minuutissa.

Asuntosäätiön asumisoikeus- ja vuokra-asukkaana voit asua kodissasi turvallisin mielin. Me huolehdimme ammattitaidolla asuntojen ja kiinteistöjen ylläpidosta, korjauksista ja remonteista. Asukkaana voit ottaa aina tarvittaessa yhteyttä Palvelukeskukseemme, joka palvelee vuoden jokaisena tuntina. Lisäksi voit halutessasi hyödyntää esimerkiksi asumiseen ja vapaa-aikaan liittyviä asiakasetuja. Tervetuloa kotiin!

## Apartment info

### Housing costs

<b>Right-of-occupancy payment</b> ⓘ	30971,04€
Original right-of-occupancy payment	18504,71€
Index adjustment	12466,33€
<b>Residence charge</b> ⓘ	1004,7€
Basic charge	750,55€
Communal charge	254,15€
<b>Residence charge from January 1st</b>	1011,5€
Basic charge from January 1st	781,15€
Communal charge from January 1st	230,35€
<b>Security deposit</b> ⓘ	250€
<b>Water fee/person/month</b> ⓘ	17€
<b>Parking fees</b> ⓘ	
Autopaikkamaksu 2	5,00€
Autopaikkamaksu 1	15,00€

### Apartment basic info

<b>Housing type</b>	Terraced house
<b>Energy class</b>	D
<b>Apartment type</b>	3H+K+S
<b>Living area</b>	82.00 m <sup>2</sup>
<b>Floor</b>	1-2
<b>Balcony</b>	1
<b>Own sauna</b>	Yes
<b>Separate toilet</b>	Yes
<b>Elevator</b>	No
<b>Available</b>	11.01.2025
<b>Condition</b>	Good
<b>Pets</b>	Allowed
<b>Broadband</b> ⓘ	Elisa

---

## Basic house info

<b>Form of housing</b>	Right-of-occupancy	<b>Construction year</b>	2000	<b>Broadband</b>	Elisa
<b>Apartment count</b>	15	<b>Elevators</b>	No	<b>TV-antenna system</b>	Kaapeli
<b>Building count</b>	3	<b>Energy class</b>	D	<b>CableTV</b>	Elisa
<b>Residence charge / month / jm<sup>2</sup></b>	11,82€	<b>Heating</b>	Kauko	<b>Roof material</b>	Tiili
<b>Average right-of-occupancy payment / jm<sup>2</sup></b>	365,43€	<b>Parking spaces</b>	15	<b>House frame material</b>	Puu
		<b>House sauna</b>	No	<b>Pets</b>	Allowed

## Repairs made

**2014** Lämmitysjärjestelmän tasapainotus ja säätö **2017** Käyttövesiputket **2022** Ilmanvaihtokanavien säätö ja nuohous **2024** Vesikaton sammaleen poisto ja katon pinnoitus.

## Assessment of upcoming repairs

**2027** Asfalttialueiden pinnoituksen uusiminen. **2027** Jäteasema, pihavarastot, asuntovarastot huoltomaalaus ja kunnostus **2027** Pihan kunnostus tomutus- ja pyykinkuivausalueen laatoituksen pesu ja oikaisu. Tukimuurin kunnostus. **2027** Ulkovaistutus

## Planning authoritative

Nurmijärven kunta, Keskustie 2 B, 01900 Nurmijärvi, 09 250 021

---

## Smoking in our apartments

It has been a long-term policy of ours to make all of our new residential properties completely non-smoking. We are gradually making all of our apartments non-smoking; the agreements of new residents will forbid smoking in the apartments and on the balconies from 1 January 2021 onwards. The property may not be completely non-smoking due to other apartments that may be subject to old agreements with no smoking prohibitions.

---

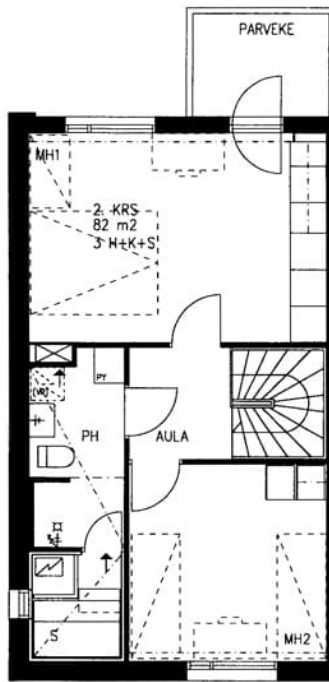
Asuntomyyjä

**Susanna Sihvo**

0201612224

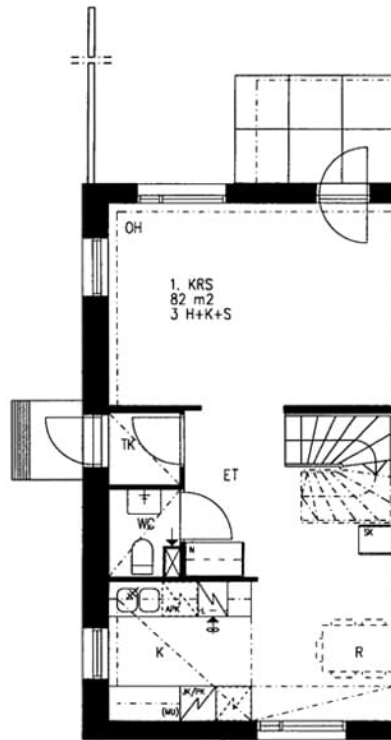
[susanna.sihvo@asuntosaatio.fi](mailto:susanna.sihvo@asuntosaatio.fi)

Tuulikuja 2, 02100 Espoo



Sorvankaari 6 C 11 / pohjakuva 2.kerros

Not in scale



Sorvankaari 6 C 11 / pohjakuva 1.kerros

Not in scale