

# Sorvankaari 6 B 10

## 82 m<sup>2</sup>, 3H+K+S

Täytä asuntohakemus osoitteessa [www.asuntosaatio.fi](http://www.asuntosaatio.fi)

### Tietoa kohteesta

Nurmijärven Kirkonkylällä, Sorvankaarella sijaitseva rivitalokohde. Kaikissa asunnoissa on oma sauna ja piha.

Kirkonkylän keskustaan on matkaa noin 1,5 kilometriä. Keskustassa on kattavat palvelut ja siellä sijaitsevat myös kirjasto, kunnanvirasto, tori ja linja-autoasema. Nurmijärveltä on erinomaiset liikenneyhteydet. Moottoritietä pitkin pääsee Helsinkiin 30 minuutissa ja lentokentälle 25 minuutissa.

Asuntosäätiön asumisoikeus- ja vuokra-asukkaana voit asua kodissasi turvallisin mielin. Me huolehdimme ammattitaidolla asuntojen ja kiinteistöjen ylläpidosta, korjauksista ja remonteista. Asukkaana voit ottaa aina tarvittaessa yhteyttä Palvelukeskukseemme, joka palvelee vuoden jokaisena tuntina. Lisäksi voit halutessasi hyödyntää esimerkiksi asumiseen ja vapaa-aikaan liittyviä asiakasetuja. Tervetuloa kotiin!

## Asunnon tiedot

### Asuinkustannukset

<b>Luovutushinta</b> ⓘ	30792,85€
Alkuperäinen asumisoikeusmaksu	18504,7€
Indeksitarkistus	12288,15€
<b>Käyttövastike</b> ⓘ	1011,5€
Perusvastike	781,15€
Hoitovastike	230,35€
<b>Vakuusmaksu</b>	250€
<b>Vesimaksu/henkilö/kk</b> ⓘ	17€
<b>Autopaikkamaksut</b>	
Autopaikkamaksu 2	5,00€
Autopaikkamaksu 1	15,00€

### Perustiedot asunnosta

<b>Talotyyppi</b>	Rivitalo
<b>Energialuokka</b>	D
<b>Huoneistotyyppi</b>	3H+K+S
<b>Pinta-ala</b>	82.00 m <sup>2</sup>
<b>Kerros</b>	1-2
<b>Parveke</b>	1
<b>Oma sauna</b>	Kyllä
<b>Erillinen wc</b>	Kyllä
<b>Hissi</b>	Ei
<b>Vapautuu</b>	26.02.2025
<b>Kunto</b>	Hyvä
<b>Lemmikit</b>	Sallittu
<b>Laajakaista</b> ⓘ	Elisa

### Tehdyt muutostyöt

**2013** Keraamisen liesitason hankinta Tila: Keittiö (Asoetu) **2013** Jääkaappipakastimen uusiminen Tila: Keittiö (Asoetu) **2014** Kuorikatetta ja multaa Tila: Muut tilat (Asoetu)

## Rakennuksen tiedot

Asumismuoto	Asokoti	Valmistumisvuosi	2000	Laajakaista	Elisa
Asuntoja	15	Hissit	Ei	Antennijärjestelmä	Kaapeli
Asuinrakennuksia	3	Energialuokka	D	KaapeliTV	Elisa
Käyttövastike / kk / jm <sup>2</sup>	11,9€	Lämmitysmuoto	Kauko	Kattomateriaali	Tiili
Keskimääräinen asumisoikeusmaksu / jm <sup>2</sup>	365,43€	Autopaikat	15	Runkomateriaali	Puu
		Talosauna	Ei	Lemmikit	Sallittu

## Tehdyt korjaukset

**2014** Lämmitysjärjestelmän tasapainotus ja säätö **2017** Käyttövesiputket **2022** Ilmanvaihtokanavien säätö ja nuohous **2024** Vesikaton sammaleen poisto ja katon pinnoitus.

## Arvio tulevista korjauksista

**2025** Palovaroittimien uusiminen **2027** Asfalttialueiden pinnoituksen uusiminen. **2027** Jäteasema, pihavarastot, asuntovarastot huoltomaalaus ja kunnostus **2027** Pihan kunnostus tomutus- ja pyykinkuivausalueen laatoituksen pesu ja oikaisu. Tukimuurin kunnostus. **2027** Ulkovaistutus

## Kaavoitusviranomainen

Nurmijärven kunta, Keskustie 2 B, 01900 Nurmijärvi, 09 250 021

## Tupakointi asunnoissamme

Kaikki uudet asuinkiinteistömme ovat olleet jo pitkään täysin savuttomia heti valmistumisestaan lähtien. Muutimme vähitellen savuttomiksi kaikkien asuntojemme osalta: uusien asukkaiden sopimukset ovat kieltäneet tupakoinnin huoneistoissa ja parvekkeilla 1.1.2021 alkaen. Kiinteistö ei ole välttämättä savuton muiden huoneistojen osalta, koska niissä voi olla vanhoja sopimuksia, joissa ei ole tupakointikieltoa.

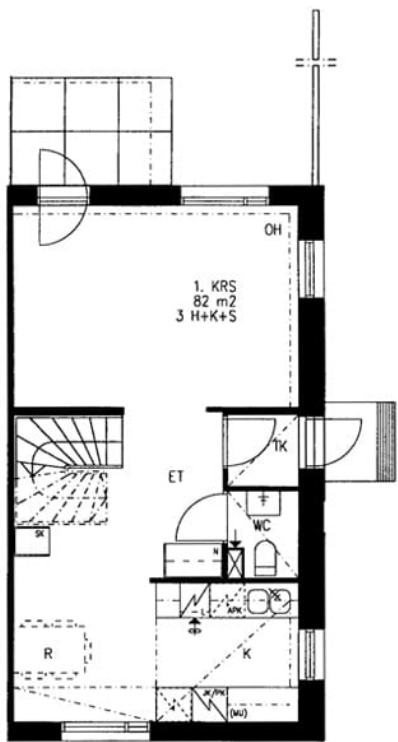
Asuntomyyjä

**Susanna Sihvo**

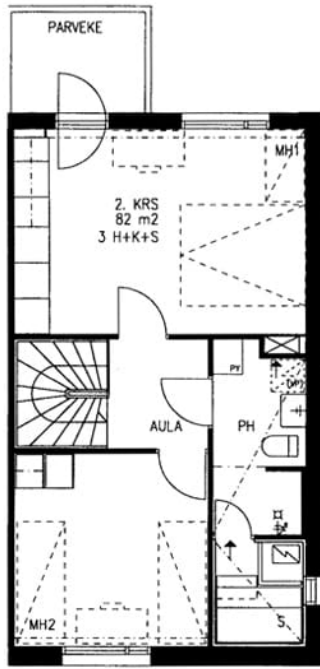
0201612224

[susanna.sihvo@asuntosaatio.fi](mailto:susanna.sihvo@asuntosaatio.fi)

Tuulikuja 2, 02100 Espoo



Sorvankaari 6 B 10 / pohjakuva 1.kerros  
Ei mittakaavassa



Sorvankaari 6 B 10 / pohjakuva 2.kerros

Ei mittakaavassa