

Hyökkäläntie 13 A 3

45 m², 2H+KK+S

Rauhallisessa taloyhtiössä näppärä maantason kaksio, jossa on pieni terassipiha. Asuintiloissa on laminaattilattia ja kylpyhuone on laatoitettu. Hae järjestysnumero ja täytä hakemus sivuillamme: www.asuntosaatio.fi

Tietoa kohteesta

Klaavonkallio sijaitsee aivan Hyrylän keskustan tuntumassa. Kaikki peruspalvelut, kuten päiväkotit, koulu ja terveyspalvelut ovat kävelyetäisyydellä. Kauppaan on myös lyhyt matka ja tarjonta lisääntyy kun Prismakeskus hanke saadaan käyntiin. Liikuntapaikoista uimahalli on lähellä ja Tuusulanjärven ulkoilureitit tarjoavat upeat ja monipuoliset kulttuurimaisemat. Seudulla on myös hyvät julkisen liikenteen yhteydet. HSL:n bussit palvelevat aluetta, ja lähimmät pysäkit ovat kävelymatkan päässä. Voit helposti suunnitella matkasi ja tarkistaa aikataulut HSL:n Reittioppaasta.

Tervetuloa asumaan Keski-Uudenmaan vetovoimaisimpaan taajamaan! Nopea yhteys pääkaupunkiseudulle ja kuitenkin asumisen viihtyisyys ja kustannustaso on omaa luokkaansa. Kunnassa on peruspalveluihin panostettu viime vuosina merkittävästi, ja uusia kouluja ja päiväkoteja on valmistunut useita. Tuusulan kunta myöntää myös kuntalisän pieniä lapsia kotona hoitaville vanhemmille. Kuntalaiset arvostavat ennen kaikkea rauhallista ja turvallista asuinympäristöä jossa on tilaa liikkua ja harrastaa.

Tuusulan Klaavonkallion alue on omaleimainen, puutarhakaupunkimainen sekä nykyihmisen tarpeet huomioiva asuinalue, jonka suunnittelussa Asuntosäätiö on ollut aktiivisesti mukana rakennuttaessaan Klaavonkallioon useita kohteita vuodesta 2007 alkaen. Alueen suunnittelussa on otettu huomioon asumisen turvallisuus, mukavuus ja esteettömyys sekä palvelujen läheisyys.

Asunnon tiedot

Asuinkustannukset

| | |
|--------------------------------|-----------|
| Luovutushinta ⓘ | 19637,1€ |
| Alkuperäinen asumisoikeusmaksu | 12062,94€ |
| Indeksitarkistus | 7574,16€ |
| Käyttövastike ⓘ | 629,29€ |
| Perusvastike | 485,02€ |
| Hoitovastike | 144,27€ |
| Vakuusmaksu | 250€ |
| Vesimaksu/henkilö/kk ⓘ | 16€ |
| Autopaikkamaksut | |
| Autopaikkamaksu 2 | 7,00€ |
| Autokatos 1 | 10,00€ |
| Autopaikkamaksu 1 | 5,00€ |

Perustiedot asunnosta

| | |
|------------------------|----------------------|
| Talotyyppi | Kerrostalo |
| Energialuokka | E |
| Huoneistotyyppi | 2H+KK+S |
| Pinta-ala | 45.00 m ² |
| Kerros | 1 |
| Oma sauna | Kyllä |
| Hissi | Kyllä |
| Vapautuu | 01.04.2025 |
| Kunto | Hyvä |
| Lemmikit | Sallittu |
| Laajakaista ⓘ | Elisa |

Tehdyt muutostyöt

2021 Suihkuseinien hankkiminen

Rakennuksen tiedot

| | | | | | |
|--|---------|----------------------|-------|---------------------------|----------|
| Asumismuoto | Asokoti | Porrashuoneet | 1 | Laajakaista | Elisa |
| Asuntoja | 30 | Hissit | 1 | Antennijärjestelmä | Kaapeli |
| Asuinrakennuksia | 1 | Energialuokka | E | KaapeliTV | Elisa |
| Käyttövastike / kk / jm² | 13,52€ | Lämmitysmuoto | Kauko | Kattomateriaali | Pelti |
| Keskimääräinen asumisoikeusmaksu / jm² | 426,59€ | Autopaikat | 33 | Runkomateriaali | Betoni |
| Valmistumisvuosi | 2003 | Talosauna | Ei | Lemmikit | Sallittu |

Tehdyt korjaukset

2013 Ilmanvaihtokanavien säätö ja nuohous **2021** Ilmanvaihtokanavien säätö ja nuohous **2022** Ulkovaalaistus

Arvio tulevista korjauksista

2026 Elementtisaumojen uusiminen **2027** Kaukolämmönjakokeskuksen uusiminen ja patteriverkoston perussäätö **2027** Puuosien maalaus ja kunnostus **2027** Sisävalaisinten saneeraus **2028** Ulko-ovien huoltokunnostus **2029** Asfalttialueiden pinnoituksen uusiminen **2029** Leikkikentän ja oleskelualueiden kunnostus **2030** Porrashuoneiden kunnostus

Tupakointi asunnoissamme

Kaikki uudet asuinkiinteistömme ovat olleet jo pitkään täysin savuttomia heti valmistumisestaan lähtien. Muutimme vähitellen savuttomiksi kaikkien asuntojemme osalta: uusien asukkaiden sopimukset ovat kieltäneet tupakoinnin huoneistoissa ja parvekkeilla 1.1.2021 alkaen. Kiinteistö ei ole välttämättä savuton muiden huoneistojen osalta, koska niissä voi olla vanhoja sopimuksia, joissa ei ole tupakointikieltoa.

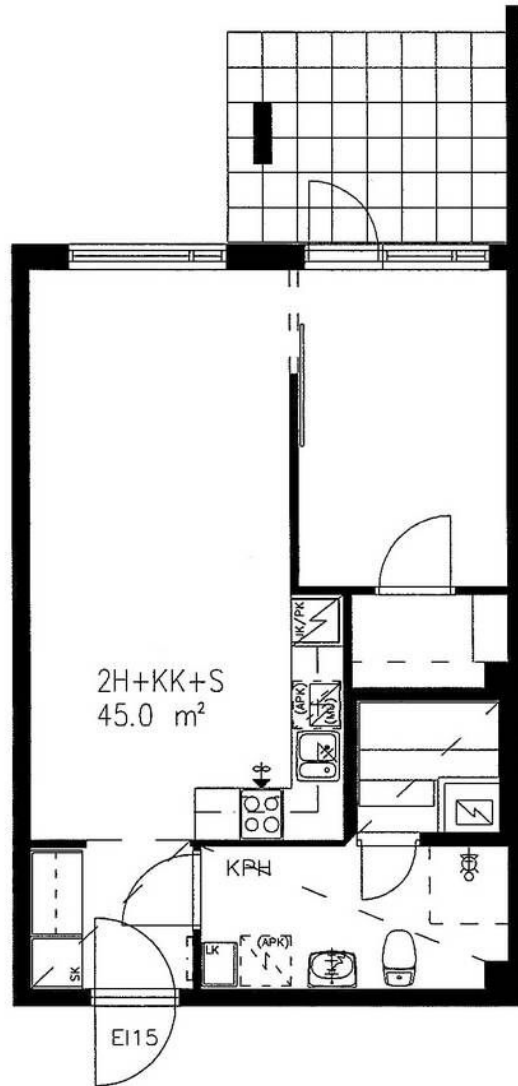
Asuntomyyjä

Raija Saario

020 161 2203

raija.saario@asuntosaatio.fi

Tuulikuja 2, 02100 Espoo



Hyökkäläntie 13 A 3 / Pohjakuva
Ei mittakaavassa