

Korpimetsänkatu 4 B 14

66 m², 2H+K+S

Pian vapautuva kaksio toisessa kerroksen hissitalossa. Oma sauna ja parveke sekä erillinen wc. Hyvät ulkoilu- ja liikuntamahdollisuudet lähellä. Laajakaista. Lemmikkieläimet muuttavat mukana. HUOM! Asunto myydään ensisijaisesti asumisoikeusasuntona. Vuokrahakijoilta edellytämme puhdasta luottotietorekisteriä. Vuokrasopimus on voimassa toistaiseksi eikä sido määräaikaaisuuteen (irtisanomisaika vuokralaisella 1 kk). Jätä vuokra- tai asumisoikeushakemus me www.asuntosaatio.fi. Hakemus ei ole sitova eikä asuntoa myydä vuokrasopimuksen voimassaolon aikana.

Information about the property

Nelikerroksinen hissitalo Skinnarilan kaupunginosassa lähellä yliopiston kampusta ja ammattikorkeakoulua. Kaikissa asunnoissa huoneistokohtaiset saunat ja parvekkeet. Tässä kohteessa asunnot kaksioita ja kolmioita. Kohteessa käytetään hiilineutraalia kaukolämpöä.

Sammonlahdesta löydät mm. Skinnarilan koulun, päiväkodit, apteekin, S- ja K-Marketit. Hyvät ulkoilumaastot sekä uimapaidat lähistöllä.

Asuntosäätiön asumisoikeus- ja vuokra-asukkaana voit asua kodissasi turvallisista mielin. Me huolehdimme ammattitaidolla asuntojen ja kiinteistöjen ylläpidosta, korjauksista ja remonteista. Asukkaana voit ottaa aina tarvittaessa yhteyttä Palvelukeskukseemme, joka palvelee vuoden jokaisena tuntina. Lisäksi voit halutessasi hyödyntää esimerkiksi asumiseen ja vapaa-aikaan liittyviä asiakasetuja. Tervetuloa kotiin!

Apartment info

Housing costs

Right-of-occupancy payment ⓘ	16976,17€
Original right-of-occupancy payment	9074,08€
Index adjustment	7902,09€
Residence charge ⓘ	708,28€
Basic charge	500,31€
Communal charge	207,97€
Residence charge from January 1st	722,02€
Basic charge from January 1st	505,54€
Communal charge from January 1st	216,47€
Security deposit ⓘ	250€
Water fee/person/month ⓘ	20€
Parking fees ⓘ	
Autopaikkamaksu 1	12,00€

Apartment basic info

Housing type	Apartment house
Energy class	D
Apartment type	2H+K+S
Living area	66.00 m ²
Floor	1
Balcony	1
Own sauna	Yes
Separate toilet	Yes
Elevator	Yes
Available	Available now
Condition	Good
Pets	Allowed
Broadband ⓘ	Elisa

Basic house info

Form of housing	Right-of-occupancy	Staircases	2	Broadband	Elisa
Apartment count	22	Elevators	2	TV-antenna system	Kaapeli
Building count	1	Energy class	D	CableTV	Elisa
Residence charge / month / jm²	10,83€	Heating	Kauko	Roof material	Pelti
Average right-of-occupancy payment / jm²	259,02€	Parking spaces	22	House frame material	Betoni
Construction year	1994	House sauna	No	Pets	Allowed
		Drying room	Yes		

Repairs made

2018 Hissin hälytyspuhelin gsm muutos **2018** Ilmanvaihtokanavien säätö ja nuohous **2018** Väestönsuojan tiiveystarkastus **2019** grilli- ja tamppausalueiden kunnostus **2021** Julkisivun kuntotutkimus, parvekkeiden kuntotutkimus **2022** Kaukolämpökeskuksen ja rakennusautomaatiikan uusiminen **2022** Putkien kuntotutkimus **2022** Salaojituksen kuntokartoitus **2022** Vesikaton kuntotutkimus **2024** Vesikaton kunnostus

Assessment of upcoming repairs

2027 Ilmanvaihtokanavien säätö ja nuohous

Planning authoritative

Lappeenrannan kaupunki, Tekninen toimi, kaavoitus, Villimiehenkatu 1, 53101 Lappeenranta, 05 6161

Smoking in our apartments

It has been a long-term policy of ours to make all of our new residential properties completely non-smoking. We are gradually making all of our apartments non-smoking; the agreements of new residents will forbid smoking in the apartments and on the balconies from 1 January 2021 onwards. The property may not be completely non-smoking due to other apartments that may be subject to old agreements with no smoking prohibitions.

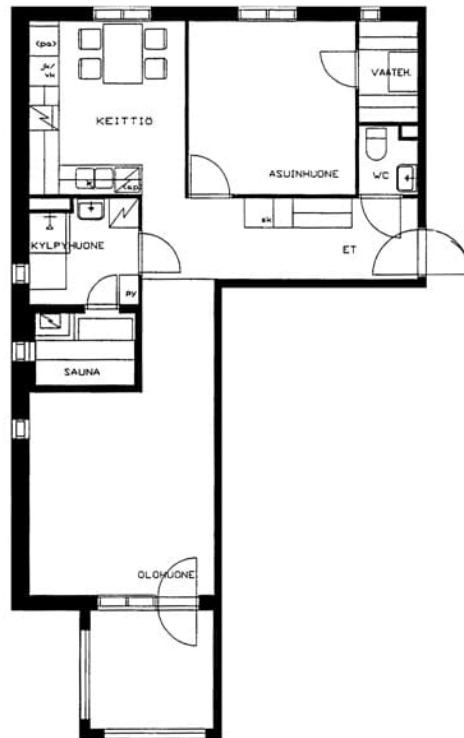
Asuntomyyjä

Jussi Jaakkola

020 161 2282

jussi.jaakkola@asuntosaaatio.fi

Tuulikuja 2, 02100 Espoo



Korpimetsänkatu 4 B 14 / pohjakuva
Not in scale