

Leineläntie 13 D 15

102 m², 4H+K+S

Asunnon lattiamateriaali on vaalea laminaatti, kylpyhuone ja alakerran wc ovat hillityillä väreillä laatoitettuja. Eteisen naulakkokaapissa on peililiukuovet, jotka antavat tilan tuntua eteisaulaan. Huoneistossa on tilava vaatehuone ja säilytystilaa portaikon alla. Portaikkoon on asunnossa valmiina lapsiportit ylä- ja alakertaan.

Asuntoon kuuluu tilava ja aurinkoinen länsipiha ja jossa on myös ulkovarasto. Sijainti on rauhallinen pihan perällä, ei läpiajoliikennettä. Autopaikat ovat aivan ulko-oven vieressä ja helpottavat esim. lapsiperheen elämää ja kauppakassien kantamista kotiin.

Tietoa kohteesta

Pienkerrostaloasunnoista ja paritaloasunnoista koostuva kohde Leinelässä.

Palvelut ovat Leinelässä kävelyetäisyydellä. Leinelässä on oma päiväkotikiiketti sekä ruokakauppa. Alueen läheisyydestä löytyy muun muassa ylä- ja alakouluja. Luontoa on säilytetty alueen rakentamisessa erityisen paljon, ja muun muassa alueen keskellä olevaan Kukkukallion puistoon on jätetty luonnontilaista mäntymetsää ja muuta kasvillisuutta. Lisäksi Leinelän läpi kulkee mukavia kävelyreittejä. Alueesta omaleimaisen tekee ympäristötaide, jonka teemana on elämän kiertokulku. Leinelän juna-asema kävelyetäisyydellä.

Asuntosäätiön asumisoikeus- ja vuokra-asukkaana voit asua kodissasi turvallisissa mielin. Me huolehdimme ammattitaidolla asuntojen ja kiinteistöjen ylläpidosta, korjauksista ja remonteista. Asukkaana voit ottaa aina tarvittaessa yhteyttä Palvelukeskukseemme, joka palvelee vuoden jokaisena tuntina. Lisäksi voit halutessasi hyödyntää esimerkiksi asumiseen ja vapaa-aikaan liittyviä asiakasetuja. Tervetuloa kotiin!

Asunnon tiedot

Asuinkustannukset

Luovutushinta ⓘ	64695,76€
Alkuperäinen asumisoikeusmaksu	52997,63€
Indeksitarkistus	11698,13€
Käyttövastike ⓘ	1453,23€
Perusvastike	1178,88€
Hoitovastike	274,34€
Käyttövastike 1.1. alkaen	1489,01€
Perusvastike 1.1. alkaen	1233,55€
Hoitovastike 1.1. alkaen	255,46€
Vakuusmaksu	250€
Vesimaksu/henkilö/kk ⓘ	18€
Autopaikkamaksut	
Autopaikkamaksu 1	15,00€
Saunamaksu	20,00€

Perustiedot asunnosta

Talotyyppi	Paritalo
Energialuokka	C2012
Huoneistotyyppi	4H+K+S
Pinta-ala	102.00 m ²
Kerros	1
Oma sauna	Kyllä
Erillinen wc	Kyllä
Hissi	Ei
Vapautuu	Tarkentuu myöhemmin
Kunto	Hyvä
Lemmikit	Sallittu
Laajakaista ⓘ	DNA Welho

Rakennuksen tiedot

Asumismuoto	Asokoti	Hissit	Ei	Laajakaista	DNA Welho
Asuntoja	22	Energialuokka	C2012	Antennijärjestelmä	Kaapeli
Asuinrakennuksia	5	Lämmitysmuoto	Kauko	KaapeliTV	DNA
Käyttövastike / kk / jm²	14,62€	Autopaikat	14	Kattomateriaali	Pelti
Keskimääräinen asumisoikeusmaksu / jm²	641,2€	Talosauna	1	Runkomateriaali	Betoni
Valmistumisvuosi	2017	Kuivaushuone	Kyllä	Lemmikit	Sallittu

Arvio tulevista korjauksista

2027 Ilmanvaihtokanavien säätö ja nuohous

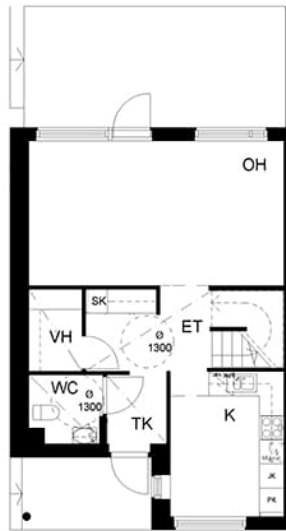
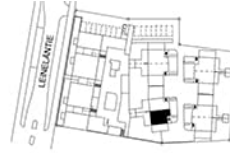
Tupakointi asunnoissamme

Kaikki uudet asuinkiinteistömme ovat olleet jo pitkään täysin savuttomia heti valmistumisestaan lähtien. Muutimme vähitellen savuttomiksi kaikkien asuntojemme osalta: uusien asukkaiden sopimukset ovat kieltäneet tupakoinnin huoneistoissa ja parvekkeilla 1.1.2021 alkaen. Kiinteistö ei ole välttämättä savuton muiden huoneistojen osalta, koska niissä voi olla vanhoja sopimuksia, joissa ei ole tupakointikieltoa.

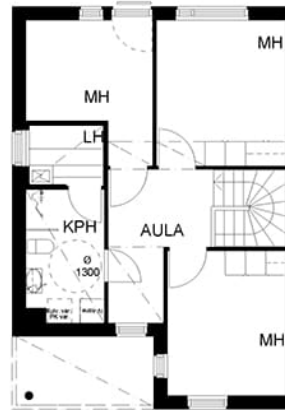
ASOKODIT LEINELÄNTIE 13
Leineläntie 13
01340 Vantaa

Asunto D15
1.-2.krs

4H+K+S
102,0 m²



1.krs



2.krs



Leineläntie 13 D 15 / Pohjakuva

Ei mittakaavassa