

Leineläntie 13 C 11

81 m², 3H+TK

Tilava perheasunto kahdessa tasossa. Iso valoisa olohuone, josta näkymät Leineläntielle, makuuhuoneet sisäpihalle päin. Arkea helpottaa kaksi kylpyhuonetta. Kattoterassi.

Jätä hakemus www.asuntosaatio.fi

Tietoa kohteesta

Pienkerrostaloasunnoista ja paritaloasunnoista koostuva kohde Leinelässä.

Palvelut ovat Leinelässä kävelyetäisyydellä. Leinelässä on oma päiväkotikiukaan sekä ruokakauppa. Alueen läheisyydestä löytyy muun muassa ylä- ja alakouluja. Luontoa on säilytetty alueen rakentamisessa erityisen paljon, ja muun muassa alueen keskellä olevaan Kukkukallion puistoon on jätetty luonnontilaista mäntymetsää ja muuta kasvillisuutta. Lisäksi Leinelän läpi kulkee mukavia kävelyreittejä. Alueesta omaleimaisen tekee ympäristötaide, jonka teemana on elämän kiertokulku. Leinelän juna-asema kävelyetäisyydellä.

Asuntosäätiön asumisoikeus- ja vuokra-asukkaana voit asua kodissasi turvallisissa mielin. Me huolehdimme ammattitaidolla asuntojen ja kiinteistöjen ylläpidosta, korjauksista ja remonteista. Asukkaana voit ottaa aina tarvittaessa yhteyttä Palvelukeskukseemme, joka palvelee vuoden jokaisena tuntina. Lisäksi voit halutessasi hyödyntää esimerkiksi asumiseen ja vapaa-aikaan liittyviä asiakasetuja. Tervetuloa kotiin!

Asunnon tiedot

Asuinkustannukset

Luovutushinta ⓘ	52317,1€
Alkuperäinen asumisoikeusmaksu	43027,25€
Indeksitarkistus	9289,85€
Käyttövastike ⓘ	1208,89€
Perusvastike	1001,49€
Hoitovastike	207,4€
Vakuusmaksu	250€
Vesimaksu/henkilö/kk ⓘ	18€
Autopaikkamaksut	
Autopaikkamaksu 1	15,00€
Saunamaksu	20,00€

Perustiedot asunnosta

Talotyyppi	Kerrostalo
Energialuokka	C2012
Huoneistotyyppi	3H+TK
Pinta-ala	81.00 m ²
Kerros	2
Parveke	1
Oma sauna	Ei
Erillinen wc	Kyllä
Hissi	Ei
Vapautuu	01.03.2025
Kunto	Hyvä
Lemmikit	Sallittu
Laajakaista ⓘ	DNA Welho

Rakennuksen tiedot

Asumismuoto	Asokoti	Hissit	Ei	Laajakaista	DNA Welho
Asuntoja	22	Energialuokka	C2012	Antennijärjestelmä	Kaapeli
Asuinrakennuksia	5	Lämmitysmuoto	Kauko	KaapeliTV	DNA
Käyttövastike / kk / jm²	14,98€	Autopaikat	14	Kattomateriaali	Pelti
Keskimääräinen asumisoikeusmaksu / jm²	641,2€	Talosauna	1	Runkomateriaali	Betoni
Valmistumisvuosi	2017	Kuivaushuone	Kyllä	Lemmikit	Sallittu

Arvio tulevista korjauksista

2026 Ilmanvaihtokanavien säätö ja nuohous

Tupakointi asunnoissamme

Kaikki uudet asuinkiinteistömme ovat olleet jo pitkään täysin savuttomia heti valmistumisestaan lähtien. Muutimme vähitellen savuttomiksi kaikkien asuntojemme osalta: uusien asukkaiden sopimukset ovat kieltäneet tupakoinnin huoneistoissa ja parvekkeilla 1.1.2021 alkaen. Kiinteistö ei ole välttämättä savuton muiden huoneistojen osalta, koska niissä voi olla vanhoja sopimuksia, joissa ei ole tupakointikieltoa.

Asuntomyyjä

Marjaana Kurvi

0201612260

marjaana.kurvi@asuntosaatio.fi

Tuulikuja 2, 02100 Espoo

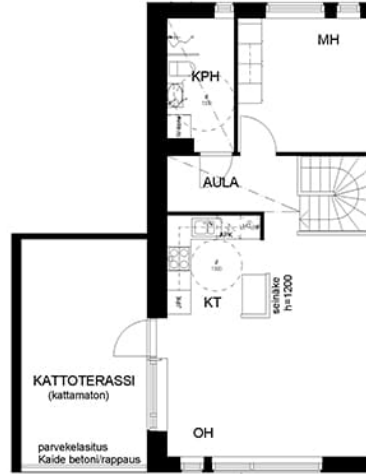
ASOKODIT LEINELÄNTIE 13
Leineläntie 13
01340 Vantaa

Asunto C11
2.-3.krs

3H+KT
81,0 m²



2.krs



3.krs

(alapuolisen parvekkeen katto)



Leineläntie 13 C 11 / Pohjakuva
Ei mittakaavassa