

# Leineläntie 13 B 8

## 80,5 m<sup>2</sup>, 3H+TK

Maaliskuun alusta vapautuva kaksitasoinen kolmio Leinelässä!  
Alakerrassa kylpyhuone ja yksi makuuhuone, yläkerrassa toinen makuuhuone sekä kylpyhuone ja valoisa olohuone+keittiö.  
Iso kattoterassi, jonka kadunpuoleinen sivu on myös lasitettu.

Jätä hakemus [www.asuntosaatio.fi](http://www.asuntosaatio.fi)

### Tietoa kohteesta

Pienkerrostaloasunnoista ja paritaloasunnoista koostuva kohde Leinelässä.

Palvelut ovat Leinelässä kävelyetäisyydellä. Leinelässä on oma päiväkotikiukaan sekä ruokakauppa. Alueen läheisyydestä löytyy muun muassa ylä- ja alakouluja. Luontoa on säilytetty alueen rakentamisessa erityisen paljon, ja muun muassa alueen keskellä olevaan Kukkukallion puistoon on jätetty luonnontilaista mäntymetsää ja muuta kasvillisuutta. Lisäksi Leinelän läpi kulkee mukavia kävelyreittejä. Alueesta omaleimaisen tekee ympäristötaide, jonka teemana on elämän kiertokulku. Leinelän juna-asema kävelyetäisyydellä.

Asuntosäätiön asumisoikeus- ja vuokra-asukkaana voit asua kodissasi turvallisista mielin. Me huolehdimme ammattitaidolla asuntojen ja kiinteistöjen ylläpidosta, korjauksista ja remonteista. Asukkaana voit ottaa aina tarvittaessa yhteyttä Palvelukeskukseemme, joka palvelee vuoden jokaisena tuntina. Lisäksi voit halutessasi hyödyntää esimerkiksi asumiseen ja vapaa-aikaan liittyviä asiakasetuja. Tervetuloa kotiin!

## Asunnon tiedot

### Asuinkustannukset

<b>Luovutushinta</b> ⓘ	51924,27€
Alkuperäinen asumisoikeusmaksu	42920,61€
Indeksitarkistus	9003,66€
<b>Käyttövastike</b> ⓘ	1205,89€
Perusvastike	999,01€
Hoitovastike	206,89€
<b>Vakuusmaksu</b>	250€
<b>Vesimaksu/henkilö/kk</b> ⓘ	18€
<b>Autopaikkamaksut</b>	
Autopaikkamaksu 1	15,00€
<b>Saunamaksu</b>	20,00€

### Perustiedot asunnosta

<b>Talotyyppi</b>	Kerrostalo
<b>Energialuokka</b>	C2012
<b>Huoneistotyyppi</b>	3H+TK
<b>Pinta-ala</b>	80.50 m <sup>2</sup>
<b>Kerros</b>	2-3
<b>Parveke</b>	1
<b>Oma sauna</b>	Ei
<b>Erillinen wc</b>	Kyllä
<b>Hissi</b>	Ei
<b>Vapautuu</b>	01.03.2025
<b>Kunto</b>	Hyvä
<b>Lemmikit</b>	Sallittu
<b>Laajakaista</b> ⓘ	DNA Welho

---

## Rakennuksen tiedot

<b>Asumismuoto</b>	Asokoti	<b>Hissit</b>	Ei	<b>Laajakaista</b>	DNA Welho
<b>Asuntoja</b>	22	<b>Energialuokka</b>	C2012	<b>Antennijärjestelmä</b>	Kaapeli
<b>Asuinrakennuksia</b>	5	<b>Lämmitysmuoto</b>	Kauko	<b>KaapeliTV</b>	DNA
<b>Käyttövastike / kk / jm<sup>2</sup></b>	14,98€	<b>Autopaikat</b>	14	<b>Kattomateriaali</b>	Pelti
<b>Keskimääräinen asumisoikeusmaksu / jm<sup>2</sup></b>	641,2€	<b>Talosauna</b>	1	<b>Runkomateriaali</b>	Betoni
<b>Valmistumisvuosi</b>	2017	<b>Kuivaushuone</b>	Kyllä	<b>Lemmikit</b>	Sallittu

## Arvio tulevista korjauksista

**2026** Ilmanvaihtokanavien säätö ja nuohous

---

## Tupakointi asunnoissamme

Kaikki uudet asuinkiinteistömme ovat olleet jo pitkään täysin savuttomia heti valmistumisestaan lähtien. Muutimme vähitellen savuttomiksi kaikkien asuntojemme osalta: uusien asukkaiden sopimukset ovat kieltäneet tupakoinnin huoneistoissa ja parvekkeilla 1.1.2021 alkaen. Kiinteistö ei ole välttämättä savuton muiden huoneistojen osalta, koska niissä voi olla vanhoja sopimuksia, joissa ei ole tupakointikieltoa.

Asuntomyyjä

**Marjaana Kurvi**

0201612260

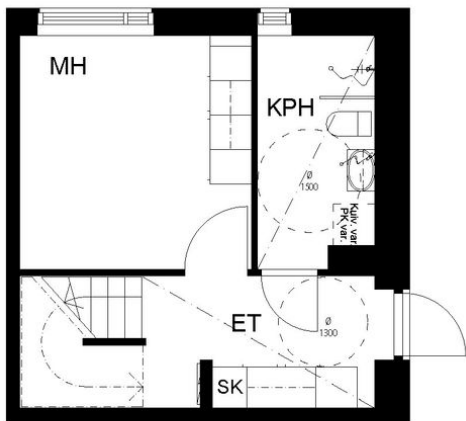
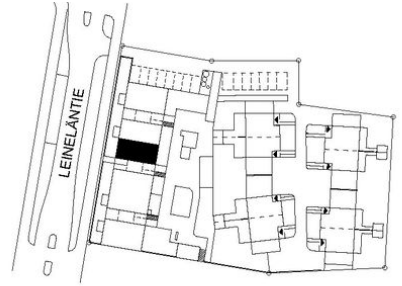
[marjaana.kurvi@asuntosaatio.fi](mailto:marjaana.kurvi@asuntosaatio.fi)

Tuulikuja 2, 02100 Espoo

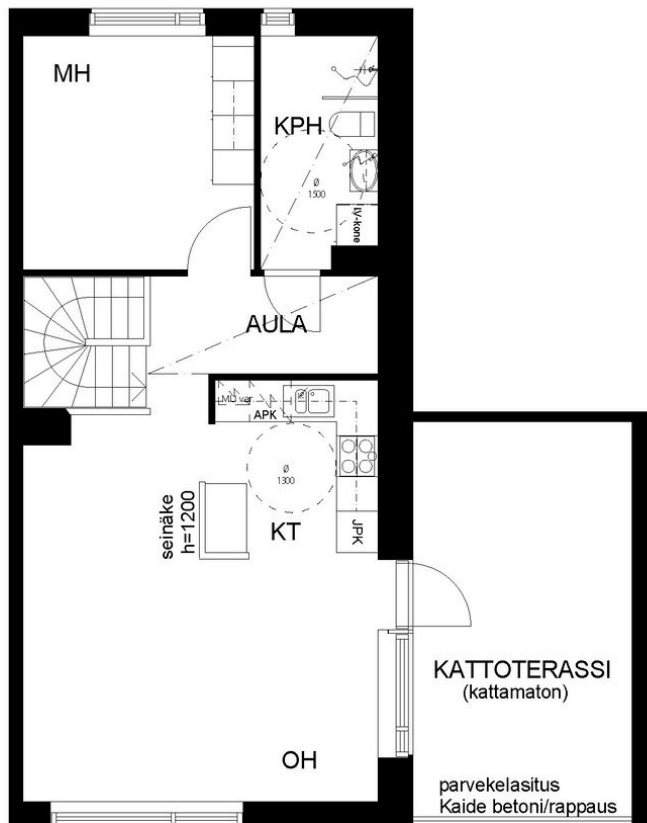
ASOKODIT LEINELÄNTIE 13  
Leineläntie 13  
01340 Vantaa

Asunto B8  
2.-3.krs

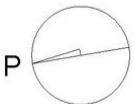
3H+KT  
80,5 m<sup>2</sup>



2.krs



3.krs



**Leineläntie 13 B 8 / Pohjakuva**

Ei mittakaavassa