

Leineläntie 13 B 8

80,5 m², 3H+TK

Information about the property

Pienkerrostaloasunnoista ja paritaloasunnoista koostuva kohde Leinelässä.

Palvelut ovat Leinelässä kävelyetäisyydellä. Leinelässä on oma päiväkoti sekä ruokakauppa. Alueen läheisyydestä löytyy muun muassa ylä- ja alakouluja. Luontoa on säilytetty alueen rakentamisessa erityisen paljon, ja muun muassa alueen keskellä olevaan Kukkukallion puistoon on jätetty luonnontilaista mäntymetsää ja muuta kasvillisuutta. Lisäksi Leinelän läpi kulkee mukavia kävelyreittejä. Alueesta omaleimaisen tekee ympäristötaide, jonka teemana on elämän kiertokulku. Leinelän juna-asema kävelyetäisyydellä.

Asuntosäätiön asumisoikeus- ja vuokra-asukkaana voit asua kodissasi turvallisin mielin. Me huolehdimme ammattitaidolla asuntojen ja kiinteistöjen ylläpidosta, korjauksista ja remonteista. Asukkaana voit ottaa aina tarvittaessa yhteyttä Palvelukeskukseemme, joka palvelee vuoden jokaisena tuntina. Lisäksi voit halutessasi hyödyntää esimerkiksi asumiseen ja vapaa-aikaan liittyviä asiakasetuja. Tervetuloa kotiin!

Apartment info

Housing costs

Right-of-occupancy payment ⓘ	51924,27€
Original right-of-occupancy payment	42920,61€
Index adjustment	9003,66€
Residence charge ⓘ	1176,91€
Basic charge	954,73€
Communal charge	222,18€
Residence charge from January 1st	1205,89€
Basic charge from January 1st	999,01€
Communal charge from January 1st	206,89€
Security deposit ⓘ	250€
Water fee/person/month ⓘ	18€
Parking fees ⓘ	
Autopaikkamaksu 1	15,00€
Sauna fee	20,00€

Apartment basic info

Housing type	Apartment house
Energy class	C2012
Apartment type	3H+TK
Living area	80.50 m ²
Floor	2-3
Balcony	1
Own sauna	No
Separate toilet	Yes
Elevator	No
Available	01.03.2025
Condition	Good
Pets	Allowed
Broadband ⓘ	DNA Welho

Basic house info

Form of housing	Right-of-occupancy	Elevators	No	Broadband	DNA Welho
Apartment count	22	Energy class	C2012	TV-antenna system	Kaapeli
Building count	5	Heating	Kauko	CableTV	DNA
Residence charge / month / jm²	14,62€	Parking spaces	14	Roof material	Pelti
Average right-of-occupancy payment / jm²	641,2€	House sauna	1	House frame material	Betoni
Construction year	2017	Drying room	Yes	Pets	Allowed

Assessment of upcoming repairs

2027 Ilmanvaihtokanavien säätö ja nuohous

Smoking in our apartments

It has been a long-term policy of ours to make all of our new residential properties completely non-smoking. We are gradually making all of our apartments non-smoking; the agreements of new residents will forbid smoking in the apartments and on the balconies from 1 January 2021 onwards. The property may not be completely non-smoking due to other apartments that may be subject to old agreements with no smoking prohibitions.

Asuntomyyjä

Marjaana Kurvi

0201612260

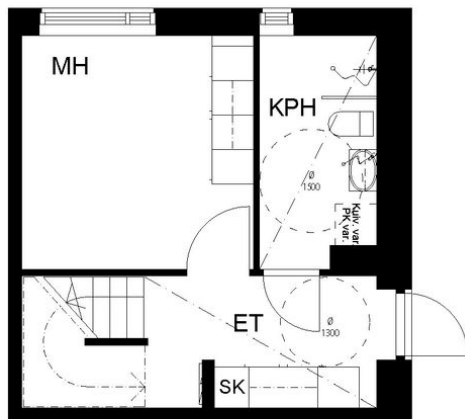
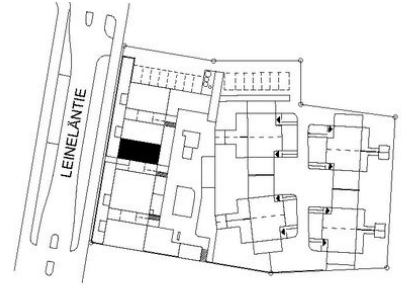
marjaana.kurvi@asuntosaatio.fi

Tuulikuja 2, 02100 Espoo

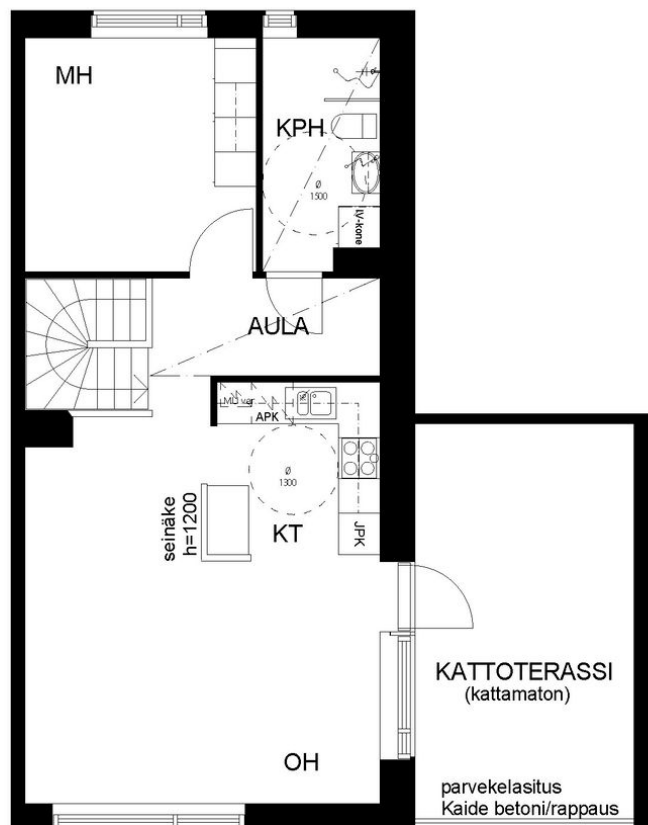
ASOKODIT LEINELÄNTIE 13
Leineläntie 13
01340 Vantaa

Asunto B8
2.-3.krs

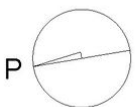
3H+KT
80,5 m²



2.krs



3.krs



Leineläntie 13 B 8 / Pohjakuva

Not in scale