

Kievarintie 40 C 28

44,5 m², 2H+KK+S

Vapautumassa sopimuksen mukaan näppärä 1. kerroksen (ei maantasossa) kaksio hissillisessä talossa. Asuintiloissa on laminaattilattia ja kylpyhuone on laatoitettu. Asunnon parveke on kaakkoon.

Tässä yhtiössä vesi sisältyy vastikkeeseen ja yksi autopaikka saatavilla veloituksetta. Viihtyisä ja vehreä pihapiiri ja kivat naapurit tulevat kaupan päälle!

Hae järjestysnumero ja tee hakemus sivuillamme: www.asuntosaatio.fi

Tietoa kohteesta

Hyrylän keskustan läheisyydessä Kievarin alueella kolmen kerrostalon muodostama yhtiö, joista C-talossa on hissi. Tilavien ja valoisien asuntojen koot vaihtelevat kaksioista kolmioihin. Asuntokohtaisesti on mahdollista saada yksi maksuton autopaikka. Kiinteistössä on uusittu käyttövesiputket 2017-2018.

Lähellä on kauppa, koulu, päiväkotit, uimahalli ja urheilukeskuksen sisä- ja ulkoliikuntapaikat aivan vieressä. Näkemistä riittää myös läheisestä Ilmantorjuntamuseosta Tuusulanjärven kulttuurikohteisiin.

Asuntosäätiön asumisoikeus- ja vuokra-asukkaana voit asua kodissasi turvallisista mielin. Me huolehdimme ammattitaidolla asuntojen ja kiinteistöjen ylläpidosta, korjauksista ja remonteista. Asukkaana voit ottaa aina tarvittaessa yhteyttä Palvelukeskukseemme, joka palvelee vuoden jokaisena tuntina. Lisäksi voit halutessasi hyödyntää esimerkiksi asumiseen ja vapaa-aikaan liittyviä asiakasetuja. Tervetuloa kotiin!

Asunnon tiedot

Asuinkustannukset

Luovutushinta ⓘ	8539,38€
Alkuperäinen asumisoikeusmaksu	4525,6€
Indeksitarkistus	4013,78€
Käyttövastike ⓘ	604,83€
Perusvastike	450,4€
Hoitovastike	154,44€
Vakuusmaksu	250€
Vesimaksu	Sisältyy vastikkeeseen
Autopaikkamaksut	
Autopaikkamaksu 2	5,00€

Perustiedot asunnosta

Talotyyppi	Kerrostalo
Energialuokka	E
Huoneistotyyppi	2H+KK+S
Pinta-ala	44.50 m ²
Kerros	1
Parveke	1
Oma sauna	Kyllä
Hissi	Kyllä
Vapautuu	24.10.2024
Kunto	Hyvä
Lemmikit	Sallittu
Laajakaista ⓘ	Elisa

Tehdyt muutostyöt

2002 Laminaatti Click Leppä +alusmuovi + jalkalistat **2002** Laminaatti Click Leppä +alusmuovi + jalkalistat **2002** Laminaatti Click Leppä +alusmuovi + jalkalistat **2002** Laminaatti Click Leppä +alusmuovi + jalkalistat

Rakennuksen tiedot

Asumismuoto	Asokoti	Porrashuoneet	3	Kerhuhuone	1
Asuntoja	39	Hissit	1	Laajakaista	Elisa
Asuinrakennuksia	3	Energialuokka	E	Antennijärjestelmä	Kaapeli
Käyttövastike / kk / jm²	13,12€	Lämmitysmuoto	Kauko	KaapeliTV	Elisa
Keskimääräinen asumisoikeusmaksu / jm²	182,7€	Autopaikat	39	Kattomateriaali	Pelti
Valmistumisvuosi	1994	Talosauna	Ei	Runkomateriaali	Betoni
		Kuivaushuone	Kyllä	Lemmikit	Sallittu

Tehdyt korjaukset

2017 Ilmanvaihtokanavien säätö ja nuohous **2017** Kylpyhuoneiden saneeraus **2020** Asfalttipinnoituksen kunnostus, parkkialueen asfaltointi

Tulevat korjaukset

2027 Ilmanvaihtokanavien säätö ja nuohous **2027** Lukitus i-LOQ järjestelmään **2027** Sisävalaistus **2027** Vesikaton pesu ja pinnoitus **2028** Porrasmaalaus **2029** Kerhotilojen kunnostus

Kaavoitusviranomainen

Tuusulan kunta, kaavoitus, Hyryläntie 16, 04301Tuusula, 8718 3510

Tupakointi asunnoissamme

Kaikki uudet asuinkiinteistömme ovat olleet jo pitkään täysin savuttomia heti valmistumisestaan lähtien. Muutimme vähitellen savuttomiksi kaikkien asuntojemme osalta: uusien asukkaiden sopimukset ovat kieltäneet tupakoinnin huoneistoissa ja parvekkeilla 1.1.2021 alkaen. Kiinteistö ei ole välttämättä savuton muiden huoneistojen osalta, koska niissä voi olla vanhoja sopimuksia, joissa ei ole tupakointikieltoa.

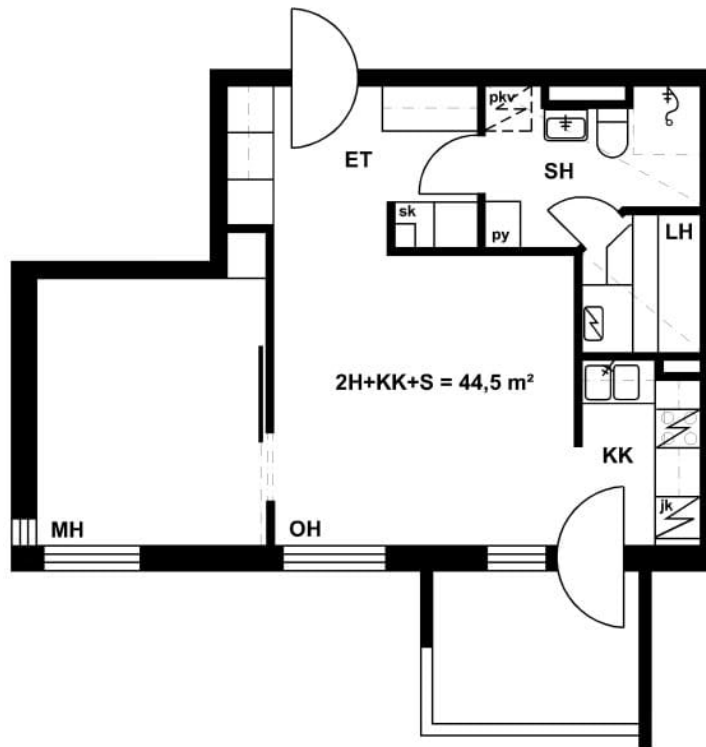
Asuntomyyjä

Raija Saario

020 161 2203

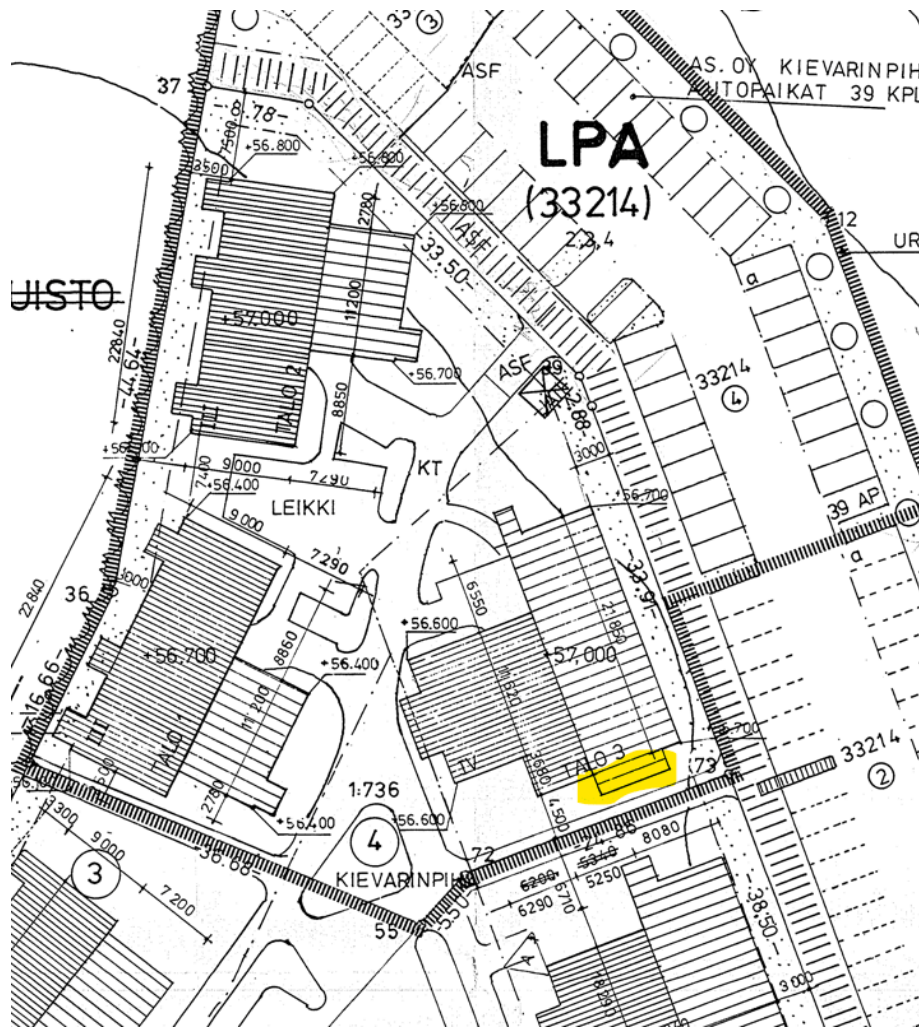
raija.saario@asuntosaatio.fi

Tuulikuja 2, 02100 Espoo



Kievarintie 40 C 28 / Pohjakuva

Ei mittakaavassa



Kievarintie 40 C 28 / Näyttökuvaa 2024-08-21 091450.png

Ei mittakaavassa