

Hiomotie 24 As 10

74 m², 3H+K+S

Saunallinen kolmio etsii uusia asukkaita! Asunnossa on laminaattilattia ja kylpyhuone on laatoitettu.

Tietoa kohteesta

Uudenveroinen ja nykyaikainen kerrostalo Pitäjänmäessä, Valimon juna-asema kävelymatkan päässä. Valimon alueen ja Pitäjänmäen palvelut sekä Talin ulkoilumaastot käytettävissä. Kohde on savuton!

Asunnon tiedot

Asuinkustannukset

Luovutushinta ⓘ	41564,72€
Alkuperäinen asumisoikeusmaksu	33635,39€
Indeksitarkistus	7859,58€
Muutostyöt	69,75€
Käyttövastike ⓘ	1279,05€
Perusvastike	1006,52€
Hoitovastike	272,54€
Vakuusmaksu	250€
Vesimaksu/henkilö/kk ⓘ	16€
Autopaikkamaksut	
Autopaikkamaksu 1	15,00€
Saunamaksu	20,00€

Perustiedot asunnosta

Talotyyppi	Kerrostalo
Energialuokka	D
Huoneistotyyppi	3H+K+S
Pinta-ala	74.00 m ²
Kerros	4
Parveke	1
Oma sauna	Kyllä
Hissi	Kyllä
Vapautuu	21.08.2024
Kunto	Erinomainen
Lemmikit	Sallittu
Laajakaista ⓘ	DNA Welho

Tehdyt muutostyöt

2017 Sälekaihtimet

Rakennuksen tiedot

Asumismuoto	Asokoti	Porrashuoneet	1	Kerhuhuone	1
Asuntoja	25	Hissit	1	Laajakaista	DNA Welho
Asuinrakennuksia	1	Energialuokka	D	Antennijärjestelmä	Kaapeli
Käyttövastike / kk / jm²	17,74€	Lämmitysmuoto	Kauko	KaapeliTV	DNA
Keskimääräinen asumisoikeusmaksu / jm²	575,83€	Autopaikat	23	Kattomateriaali	Huopa
Valmistumisvuosi	2013	Talosauna	1	Runkomateriaali	Betoni
		Kuivaushuone	Kyllä	Lemmikit	Sallittu

Tehdyt korjaukset

2021 Ilmanvaihtokanavien säätö ja nuohous

Tulevat korjaukset

2027 Julkisivun kunnostus

Tupakointi asunnoissamme

Kaikki uudet asuinkiinteistömme ovat olleet jo pitkään täysin savuttomia heti valmistumisestaan lähtien. Muutimme vähitellen savuttomiksi kaikkien asuntojemme osalta: uusien asukkaiden sopimukset ovat kieltäneet tupakoinnin huoneistoissa ja parvekkeilla 1.1.2021 alkaen. Kiinteistö ei ole välttämättä savuton muiden huoneistojen osalta, koska niissä voi olla vanhoja sopimuksia, joissa ei ole tupakointikieltoa.

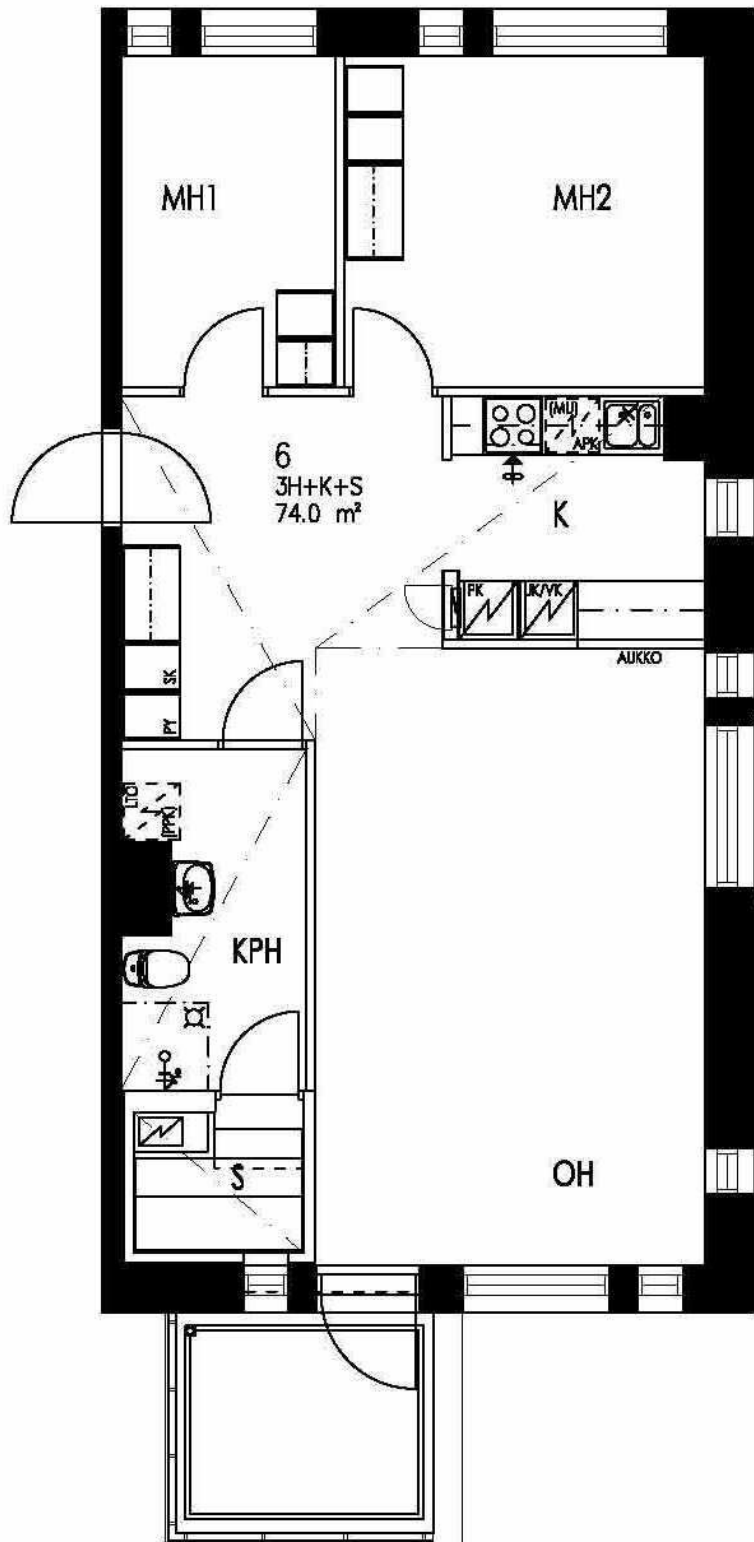
Asuntomyyjä

Jemina Jalonen

0201612206

jemina.jalonen@asuntosaatio.fi

Tuulikuja 2, 02100 Espoo



Hiomotie 24 As 10 / pohjakuva
 Ei mittakaavassa