

Lintukorvenkuja 3 C 9

104 m², 5H+K+S

Tietoa kohteesta

Espoon Lintukorven pientaloalueella sijaitseva Lintukorvenkuja 3 on viihtyisä kolmen asuinrakennuksen rivitalokohde. Kohteeseen kuuluu 11 asuinrakennusta, joiden huoneistojen koot vaihtelevat kolmioista viisiöihin, 82,5 - 104 m². Huoneistoissa on saunat sekä omat aidatut pihat. Kohde on savuton. Kohteessa on omatoimiviherhoito.

Lintukorpi on lapsiystävällinen alue lähellä Leppävaaran keskustan palveluita. Alueella on useita mukavia leikkialueita lapsille. Alueella on myös kauppa ja päiväkoti.

Asuntosäätiön asumisoikeus- ja vuokra-asukkaana voit asua kodissasi turvallisin mielin. Me huolehdimme ammattitaidolla asuntojen ja kiinteistöjen ylläpidosta, korjauksista ja remonteista. Asukkaana voit ottaa aina tarvittaessa yhteyttä Palvelukeskukseemme, joka palvelee vuoden jokaisena tuntina. Lisäksi voit halutessasi hyödyntää esimerkiksi asumiseen ja vapaa-aikaan liittyviä asiakasetuja. Tervetuloa kotiin!

Asunnon tiedot

Asuinkustannukset

Luovutushinta ⓘ	41438,14€
Alkuperäinen asumisoikeusmaksu	23341,46€
Indeksitarkistus	18096,68€
Käyttövastike ⓘ	1645,94€
Perusvastike	1282,35€
Hoitovastike	363,59€
Käyttövastike 1.1. alkaen	1679,93€
Perusvastike 1.1. alkaen	1327,67€
Hoitovastike 1.1. alkaen	352,26€
Vakuusmaksu	250€
Vesimaksu	Sisältyy vastikkeeseen
Autopaikkamaksut	
Autopaikka ilman sähköä	3,00€
Autopaikkamaksu 1	6,00€

Perustiedot asunnosta

Talotyyppi	Rivitalo
Energialuokka	D
Huoneistotyyppi	5H+K+S
Pinta-ala	104.00 m ²
Kerros	1-2
Parveke	1
Oma sauna	Kyllä
Erillinen wc	Kyllä
Hissi	Ei
Vapautuu	Heti vapaa
Kunto	Hyvä
Lemmikit	Sallittu
Laajakaista ⓘ	DNA Welho

Tehdyt muutostyöt

2011 Lattiapäällysteen vaihtaminen laminaattilattiaksi Tila: Olohuone (Asoetu) **2011** Lattiapäällysteen vaihtaminen laminaattilattiaksi Tila: Muut tilat (Asoetu) **2011** Lattiapäällysteen vaihtaminen laminaattilattiaksi Tila: Makuuhuone 1 (Asoetu) **2011** Lattiapäällysteen vaihtaminen laminaattilattiaksi Tila: Keittiö (Asoetu) **1999** Peililiukoovet

Rakennuksen tiedot

Asumismuoto	Asokoti	Valmistumisvuosi	1998	Laajakaista	DNA Welho
Asuntoja	11	Hissit	Ei	Antennijärjestelmä	Kaapeli
Asuinrakennuksia	3	Energialuokka	D	KaapeliTV	DNA
Käyttövastike / kk / jm ²	15,98€	Lämmitysmuoto	Kauko	Kattomateriaali	Tiili
Keskimääräinen asumisoikeusmaksu / jm ²	399,83€	Autopaikat	16	Runkomateriaali	Betoni
		Talosauna	Ei	Lemmikit	Sallittu

Tehdyt korjaukset

2015 Kattosiltojen uusiminen **2019** Julkisivun puuosien huoltomaalaus **2021** Ilmanvaihtokanavien säätö ja nuohous **2022** Lämmönsiirtimen ja automaation uusiminen **2022** Ulkovaistuksen uusiminen **2022** Vesikaton pesu ja pinnoitus **2023** Radonkorjaukset huoneistoihin **2024** Lämmitysjärjestelmän tasapainotus ja säätö, patteriventtiilien vaihto

Arvio tulevista korjauksista

2026 Vesikaton huoltokorjaukset **2027** Asfalttialueiden pinnoituksen kunnostus **2027** Asuntovarastot **2027** Lukituksen uusiminen **2027** Parvekkeiden kunnostus

Kaavoitusviranomainen

Espoon Kaupunki, kaupunkisuunnittelu, Kirkkojärventie 6 B, virastotalo 2, 4 krs, 02770 Espoo, Asiakaspalvelu (09) 816 25200

Tupakointi asunnoissamme

Kaikki uudet asuinkiinteistömme ovat olleet jo pitkään täysin savuttomia heti valmistumisestaan lähtien. Muutomme vähitellen savuttomiksi kaikkien asuntojemme osalta: uusien asukkaiden sopimukset ovat kieltäneet tupakoinnin huoneistoissa ja parvekkeilla 1.1.2021 alkaen. Kiinteistö ei ole välttämättä savuton muiden huoneistojen osalta, koska niissä voi olla vanhoja sopimuksia, joissa ei ole tupakointikieltoa.

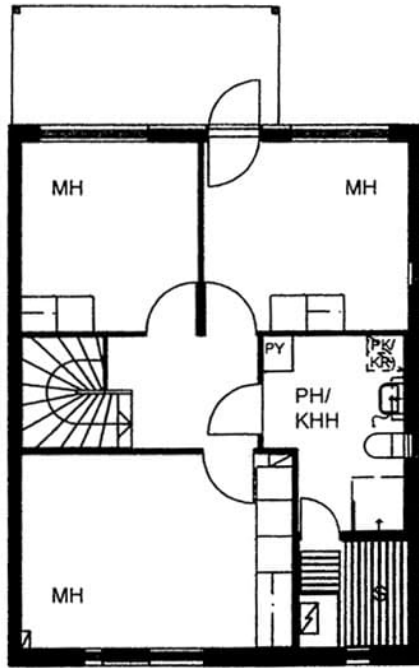
Asuntomyyjä

Jemina Jalonen

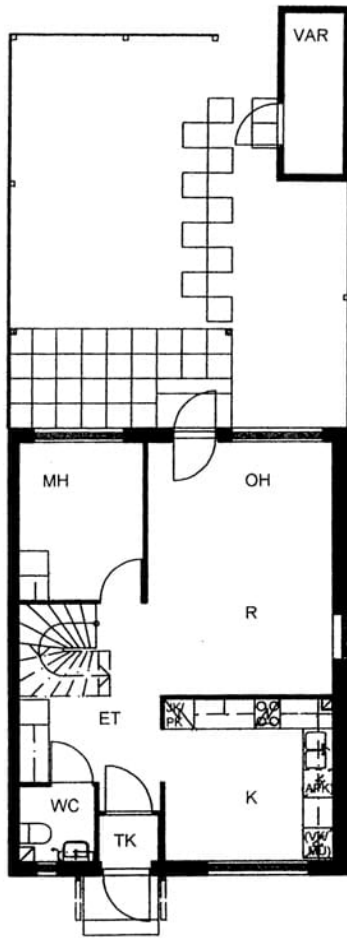
0201612206

jemina.jalonen@asuntosaaio.fi

Tuulikuja 2, 02100 Espoo



Lintukorvenkuja 3 C 9 / pohjakuva 2.kerros
Ei mittakaavassa



Lintukorvenkuja 3 C 9 / pohjakuva 1.kerros
Ei mittakaavassa