

# Metsänkuninkaantie 11 A

## 4

### 38 m<sup>2</sup>, 1H+TK+S

Ensimmäisen kerroksen saunallinen pikkukaksio. Hyvät ulkoilumaastot lähellä, mm. hiihtolatu, ulkokuntosali ja frisbeegolf-rata. Keskustaan matka taittuu näppärästi pyörällä tai linja-autolla, pysäkki melkein vieressä. Vapautuu sopimuksen mukaan.

#### Information about the property

Kohteeseen kuuluu kaksi 4-kerroksista hissillistä kerrostaloa. Metsäiset maisemat.

Lähellä ruokakauppa, päiväkotia ja leikki puisto. Rauhallinen ja luonnonkaunis alue, jossa kulkee mm. valaistu kuntopolku, palstaviljelypaikka ja Hiirosenoja. Hyvät kulkuyhteydet: Keskustaan on noin 4 kilometriä ja isoille teille ei luonnonläheisestä sijainnista huolimatta ole pitkä matka.

Asuntosäätiön asumisoikeus- ja vuokra-asukkaana voit asua kodissasi turvallisesti. Me huolehdimme ammattitaidolla asuntojen ja kiinteistöjen ylläpidosta, korjauksista ja remonteista. Asukkaana voit ottaa aina tarvittaessa yhteyttä Palvelukeskukseemme, joka palvelee vuoden jokaisena tuntina. Lisäksi voit halutessasi hyödyntää esimerkiksi asumiseen ja vapaa-aikaan liittyviä asiakasetuja. Tervetuloa kotiin!

---

## Apartment info

### Housing costs

<b>Right-of-occupancy payment</b> ⓘ	13102,18€
Original right-of-occupancy payment	7580,4€
Index adjustment	5521,78€
<b>Residence charge</b> ⓘ	472,8€
Basic charge	358€
Communal charge	114,8€
<b>Security deposit</b> ⓘ	250€
<b>Advance water fee/person/month</b>	7€
<b>Parking fees</b> ⓘ	
Autopaikkamaksu 1	9,00€
Autokatos 1	15,00€

### Apartment basic info

<b>Housing type</b>	Apartment house
<b>Energy class</b>	D
<b>Apartment type</b>	1H+TK+S
<b>Living area</b>	38.00 m <sup>2</sup>
<b>Floor</b>	1
<b>Balcony</b>	1
<b>Own sauna</b>	Yes
<b>Elevator</b>	Yes
<b>Available</b>	Available now
<b>Condition</b>	Good
<b>Pets</b>	Allowed
<b>Broadband</b> ⓘ	DNA Welho

### Alterations made to this home

2000 sälekaihtimet 2001 parvekelasitus

---

## Basic house info

<b>Form of housing</b>	Right-of-occupancy	<b>Staircases</b>	2	<b>Drying room</b>	Yes
<b>Apartment count</b>	38	<b>Elevators</b>	2	<b>Broadband</b>	DNA Welho
<b>Building count</b>	2	<b>Energy class</b>	D	<b>TV-antenna system</b>	Kaapeli
<b>Residence charge / month / jm<sup>2</sup></b>	11,82€	<b>Heating</b>	Kauko	<b>CableTV</b>	DNA
<b>Average right-of-occupancy payment / jm<sup>2</sup></b>	320,03€	<b>Parking spaces</b>	36	<b>Roof material</b>	Pelti
<b>Construction year</b>	2000	<b>House sauna</b>	No	<b>House frame material</b>	Betoni
		<b>Laundry room</b>	Yes	<b>Pets</b>	Allowed

## Repairs made

**2015** Aitojen maalaus, jätetilan kunnostus **2016** Ilmanvaihtokanavien säätö ja nuohous **2021** Vesikaton kunnostus **2023** Lämmitysjärjestelmän tasapainotus ja säätö, patteriventtiilien vaihto **2024** lmanvaihtokanavien nuohous ja säätö

## Planning authoritative

Yhdyskunta- ja ympäristöpalvelut, Solistinkatu 2, 90015 Oulun kaupunki

---

## Smoking in our apartments

It has been a long-term policy of ours to make all of our new residential properties completely non-smoking. We are gradually making all of our apartments non-smoking; the agreements of new residents will forbid smoking in the apartments and on the balconies from 1 January 2021 onwards. The property may not be completely non-smoking due to other apartments that may be subject to old agreements with no smoking prohibitions.

---

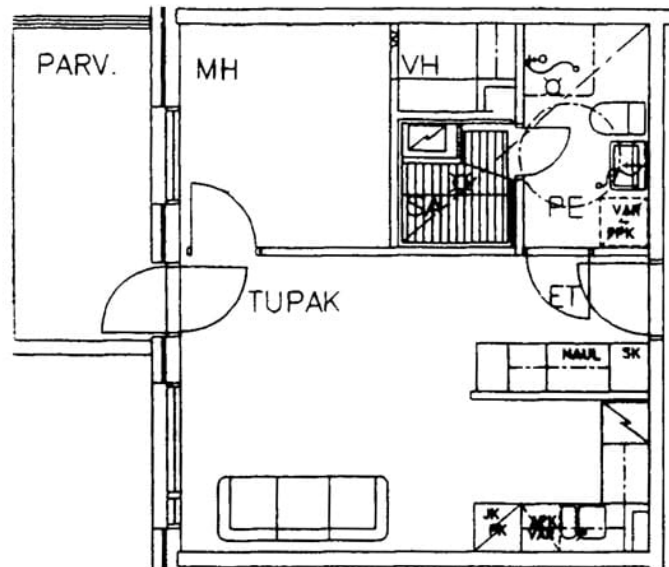
Asuntomyyjä

**Emmi Mannonen**

+358201612462

[emmi.mannonen@asuntosaatio.fi](mailto:emmi.mannonen@asuntosaatio.fi)

Tuulikuja 2, 02100 Espoo



Metsänkuninkaantie 11 A 4 / pohjakuva

Not in scale